

Interliving Couchtisch Serie 6220



Möbel für
mich gemacht



Interliving - Diese unverbindliche Verkaufsempfehlung beinhaltet 19% deutsche Mehrwertsteuer.

Preise in Euro. Nur gültig in Deutschland.

Stand: 15.02.2023



Hochwertige Qualität

Beste Verarbeitung und intelligente Funktionen machen aus Interliving-Produkten langlebige Begleiter. Ob Farbe, Material oder Funktion – Interliving-Möbel bieten Ihnen zahlreiche Individualisierungs-Möglichkeiten für höchste Qualitätsansprüche.

5 Jahre Garantie

Interliving-Produkte im Möbelbereich werden nach den RAL-Güterichtlinien der Deutschen Gütegemeinschaft Möbel e. V. produziert. Sie erhalten Garantie auf Materialbeschaffenheit sowie fachgerechte Verarbeitung aller Interliving-Möbel.

Interliving Couchtisch Serie 6220



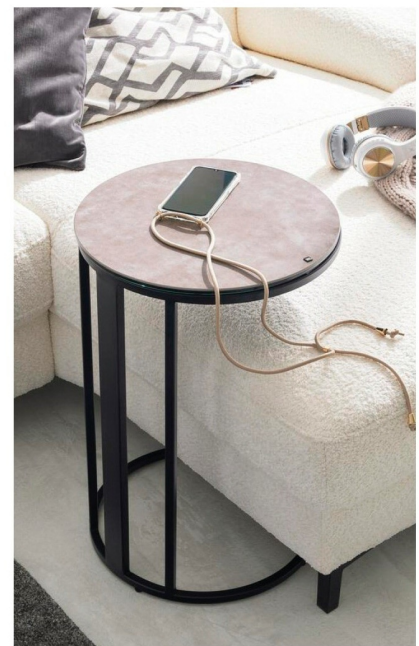
Möbel für
mich gemacht

Exklusive Interliving-Merkmale

- Exklusives **Couchtisch-Set**

Weitere Besonderheiten

- Beistelltisch im **modernen, extravaganen Design**
- **Tischplatte aus hochwertiger Keramik in 6 verschiedenen Farbausführungen:** Titan, Zementgrau, Marmoroptik, Rostbraun, Silver oder Eiche
- **Mattschwarz lackiertes Stahlgestell**
- **Maße: ca. 40 x 60 cm**



Interliving Couchtisch Serie 6220



Möbel für
mich gemacht



Interliving Couchtisch Serie 6220

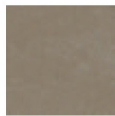
ET068/ET069

● **Platte**

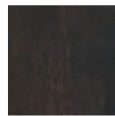
KERAMIKPLATTEN



SI
Silver



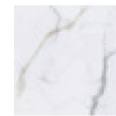
AR
Zementgrau



SD
Rostbraun



TI
Titan



MA
Marmoroptik
Matt



CC
Eiche hell

● **Metallfüße**



Stahl schwarz lackiert

ET068/ET069

40

Abmessungen: Ø40 x H60 cm
Gewicht: 11 kg

Preis : **349,-**