

# Interliving Bettensystem Serie 1416



Möbel für  
mich gemacht



Interliving - Diese unverbindliche Verkaufspreisempfehlung beinhaltet 19% deutsche Mehrwertsteuer.

Preise in Euro. Nur gültig in Deutschland.

Stand: 21.07.2023



## Hochwertige Qualität

Beste Verarbeitung und intelligente Funktionen machen aus Interliving-Produkten langlebige Begleiter. Ob Farbe, Material oder Funktion – Interliving-Möbel bieten Ihnen zahlreiche Individualisierungs-Möglichkeiten für höchste Qualitätsansprüche.

## 5 Jahre Garantie

Interliving-Produkte im Möbelbereich werden nach den RAL-Güterichtlinien der Deutschen Gütegemeinschaft Möbel e. V. produziert. Sie erhalten Garantie auf Materialbeschaffenheit sowie fachgerechte Verarbeitung aller Interliving-Möbel.

# Interliving Bettensystem Serie 1416



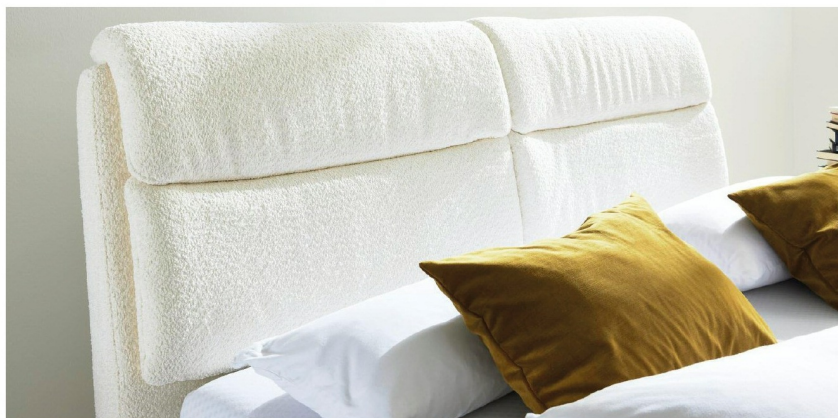
Möbel für  
mich gemacht

## Exklusive Interliving-Merkmale

- **4 exklusive Kopfteile**, z.B. mit trendiger Unterbauoptik

## Weitere Besonderheiten

- **2 Betttypen erhältlich: Boxspring- oder Polsterbett**
- Große Auswahl an Stoff- und Lederbezügen in abwechslungsreichen Farben
- **Matratzen und Topper in verschiedenen Qualitäten wählbar**
- Moderner **TFK-Boxspring-Unterbau bei den Boxspringbetten**
- **Polsterbetten in 2 Bettseitenhöhen möglich:** ca. 24 oder 29 cm
- **3 preisgleiche Fußvarianten**, wahlweise ca. 13 oder 18 cm hoch
- **Kopfteilverstellung mit Push-Down-Funktion** optional erhältlich



# Interliving Bettensystem Serie 1416



Möbel für mich gemacht



## Modellbeschreibung:

### Boxspringsystem mit Kombinationsvielfalt

- 1 moderner Unterbau mit Taschenfederkern (GL16 - glatt 16 cm Höhe)
- 1 klassischer Unterbau mit Taschenfederkern (GL25 - glatt 25 cm Höhe)
- 6 Kopfteilvarianten zur Auswahl
- 4 Fußvarianten in 2 Fußhöhen zur Auswahl
- 6 Matratzen zur Auswahl (drell- und stoffbezogen)
- 4 Topper zur Auswahl

### Wichtige Hinweise:

- alle Bezüge und Leder: Verwendung lt. Stoffmusteretikett
- Lederbezug hat ggf. eine abweichende Nahtführung
- das Zubehör/Dekoplaid auf der Abbildung sowie weitere Varianten sind gegen Mehrpreis erhältlich.
- Kopfteil und Unterbau nur zusammen bestellbar, Matratze oder Topper können separat bestellt/nachbestellt werden (siehe separate Zubehörlisten).
- Alle angegebenen Preise sind nur bei diesem System gültig und ergeben addiert den Gesamtbettpreis.



## ca. Stellmaße in cm

für Liegefläche 180/200

moderner Unterbau ohne Kopfteil: Breite/Länge 183x201

klassischer Unterbau ohne Kopfteil: Breite/Länge 183x202

### Kopfteilabmessungen (ohne Füße):

	B	H	T	Höhe kürzbar bis
<b>22144</b>	203	89	22	
<b>23103 Multimaß</b>	197	107	9	37
<b>22168S</b>	196	99	22	
<b>22168M</b>	196	109	22	
<b>22168L</b>	196	119	22	
<b>22190</b>	196	95	28	
<b>22194</b>	190	79	23	
<b>22194KV</b>	190	79/93	23	

Liegehöhe variabel

### Lieferbare Bettgrößen (BxT):

- 200x200/220
- 180x200/220
- 160x200/220
- 140x200/220
- 120x200/220
- 100x200/220

## Kopfteile



**22144** mit Kappnaht  
Höhe 89 cm / bodenfrei



↳ **22168S** - Höhe 99 cm  
↳ **22168M** - Höhe 109 cm  
↳ **22168L** - Höhe 119 cm  
mit Kappnaht / bodennah



**22190** mit Kappnaht  
Höhe 95 cm / bodenfrei  
nur lieferbar bei Bettgrößen  
160/180/200 cm Breite



**22194** mit Kappnaht  
Höhe 79 cm / bodenfrei  
nur lieferbar bei Bettgrößen  
160/180/200 cm Breite und mit  
Unterbau glatt 16cm Höhe



**22194KV** mit Kappnaht  
**gegen Aufpreis**  
Höhe 79/93 cm / bodenfrei  
nur lieferbar bei Bettgrößen  
160/180/200 cm Breite und mit  
Unterbau glatt 16cm Höhe



**23103 Multimaß** mit Biese  
Höhe 102 cm / bodenfrei  
in 5 cm-Schritten kürzbar

### Wichtige Hinweise:

- Kopfteil Rücken echt / **gegen Aufpreis**
- **Kopfteilhöhe bodenfrei ist ohne Füße angeben. Bitte gewählte Fußhöhe (13 bzw. 18 cm) in der Höhe addieren! Bei Kopfteilhöhe bodennah bleibt das Maß wie angegeben.**
- **Nr. 23103** - Standardhöhe 107cm (ohne Füße)!
- Bitte bei Bestellungen genaue Höhe angeben! Sollte keine Angabe der Höhe erfolgen, bestätigen wir die Standardhöhe.

### Bitte alle erforderlichen Vorgaben zu einer Bestellung beachten.

Ausführungen der abgebildeten Modelle sowie deren Skizzen sind unverbindlich und können sich ändern. Darum müssen wir uns Preisirrtümer, technische Veränderungen, sowie Produktveränderung und Qualitätsverbesserungen im Sinne des technischen Fortschritts oder zum Erhalt der Lieferfähigkeit (Form/Farbe/Funktion, usw.) vorbehalten. Alle Maßangaben sind ca. Maße in cm und können geringfügig abweichen.

Die eingebauten Elektromotoren entsprechen den DIN- und VDE-Vorschriften. Wir empfehlen trotzdem den Trägern von Herzschrittmachern, ihren Arzt zu befragen um evtl. Problemen vorzubeugen.

Bitte unsere Betten ausschließlich zum Schlafen oder Liegen nutzen. Durch sachgemäße Nutzung, Bedienung, Pflege und einem schlafgesunden Raumklima schaffen Sie die Grundlage für die langjährige Produktnutzung und den Erhalt des Schlafkomforts.

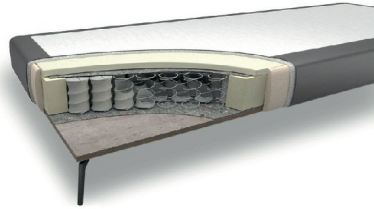
Bei den Bezugsmaterialien sind geringe handelsübliche Farbabweichungen durch Lichteinfall oder unterschiedliche Strichrichtungen möglich. Holz ist ein Naturprodukt und evtl. Farbabweichungen oder Maserungen können nicht beeinflusst werden und stellen keinen Reklamationsgrund dar.

# Interliving Bettensystem Serie 1416



Möbel für mich gemacht

## Unterbau (inkl. Mehrwertausstattung)



**Unterbau „glatt“  
mit Taschenfederkern und Husse GL16**

- Taschenfederkern für eine erhöhte Punktelastizität und bessere Einsinktiefen der Obermatratze
- flexible Taschenfedern sorgen für eine optimale Stützung und bessere Anpassungsfähigkeit
- hochwertiger und stabiler Massivholzrahmen
- besseres Schlafklima durch CLIMABOX
- Unterbau serienmäßig mit antirutsch-Einsatz  
Höhe inkl. 13 cm Fuß: ca. 29 cm  
Höhe inkl. 18 cm Fuß: ca. 34 cm



**Unterbau „glatt“  
mit Taschenfederkern und Husse GL25**

- Taschenfederkern für eine erhöhte Punktelastizität und bessere Einsinktiefen der Obermatratze
- flexible Taschenfedern sorgen für eine optimale Stützung und bessere Anpassungsfähigkeit
- hochwertiger und stabiler Massivholzrahmen
- besseres Schlafklima durch CLIMABOX
- Unterbau serienmäßig mit antirutsch-Einsatz  
Höhe inkl. 13 cm Fuß: ca. 39 cm  
Höhe inkl. 18 cm Fuß: ca. 44 cm



**Husse mit Klettverschluss**

- abnehmbar, s. Montageanleitung und -film

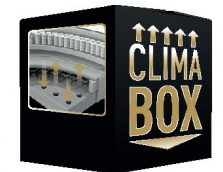
### Wichtige Hinweise:

- Unterbau nicht komplett zerlegbar
- Bettbreite 160/180/200 wird mit **zwei** Unterbauten und durchgehender Husse geliefert
- Bettbreite 140 wird mit **einem** Unterbau geliefert  
- 2 Unterbauten / **gegen Aufpreis**
- Bettbreite 100/120 wird mit **einem** Unterbau geliefert
- Kombination unterschiedlicher Unterbauten ist nicht möglich
- **Husse für den Unterbau wird nicht bezogen ausgeliefert**

(Nahtoptik wird immer dem ausgewähltem Kopfteil angepasst)



Unterbau serienmäßig mit antirutsch-Einsatz ausgerüstet



Besseres Schlafklima durch CLIMABOX in allen Unterbauten. (Abbildung nur Beispielcharakter)

## Fußausführungen - Höhe ca. 13 cm oder 18 cm



**W008-13/M01  
W008-18/M01**  
Metallfuß  
schwarz



**W008-13/M03  
W008-18/M03**  
Metallfuß  
chromfarbig



**W010-13/M01  
W010-18/M01**  
Metallfuß  
schwarz



**W010-13/M03  
W010-18/M03**  
Metallfuß  
chromfarbig



**W014-13/M01  
W014-18/M01**  
Metallfuß  
schwarz



**W014-13/M25  
W014-18/M25**  
Metallfuß  
alu poliert



**S101-13  
S101-18**  
Sockel schwarz  
**gegen Aufpreis**

### Bitte alle erforderlichen Vorgaben zu einer Bestellung beachten.

Ausführungen der abgebildeten Modelle sowie deren Skizzen sind unverbindlich und können sich ändern. Darum müssen wir uns Preisirrtümer, technische Veränderungen, sowie Produktveränderungen und Qualitätsverbesserungen im Sinne des technischen Fortschritts oder zum Erhalt der Lieferfähigkeit (Form/Farbe/Funktion, usw.) vorbehalten. Maßgebend ist der aktuelle Stand der Kollektion. Alle Maßangaben sind ca. Maße in cm und können geringfügig abweichen.

Die eingebauten Elektromotoren entsprechen den DIN- und VDE-Vorschriften. Wir empfehlen trotzdem den Trägern von Herzschrittmachern, ihren Arzt zu befragen um evtl. Problemen vorzubeugen.

Bitte unsere Betten ausschließlich zum Schlafen oder Liegen nutzen. Durch sachgemäße Nutzung, Bedienung, Pflege und einem schlafgesunden Raumklima schaffen sie die Grundlage für die langjährige Produktnutzung und den Erhalt des Schlafkomforts.

Bei den Bezugsmaterialien sind geringe handelsübliche Farbabweichungen durch Lichteinfall oder unterschiedliche Strichrichtungen möglich. Holz ist ein Naturprodukt und evtl. Farbabweichungen oder Maserungen können nicht beeinflusst werden und stellen keinen Reklamationsgrund dar.

# Interliving Bettensystem Serie 1416



Möbel für  
mich gemacht

**Matratzen** - Bezug im Ganzen oder geteilt lieferbar



## HU-M150

Wendematratze

Kern:

7-Zonen Taschenfederkern mit 500 Federn/2 m<sup>2</sup>  
nur in Thermo Cover (cool/warm) lieferbar

Schaumauflagen:

- H2/3: Gel- und Kaltschaum-Auflage in unterschiedlichen Härtegraden
  - H4/5: Kaltschaum-Auflage in unterschiedlichen Härtegraden
- Höhe ca. 24 cm



## HU-M300

Kern:

7-Zonen Taschenfederkern mit 500 Federn/2 m<sup>2</sup>

Schaumauflagen:

- In 3 Qualitäten wählbar (Kaltschaum, Viscoschaum, Gelschaum)
  - Matratzenkerne in H2 und H3
- Höhe ca. 24 cm Drell / Höhe ca. 22 cm Stoff



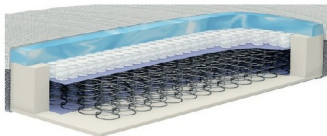
## HU-M400

Kern:

7-Zonen Taschenfederkern mit 1000 Federn/2 m<sup>2</sup>  
inkl. Schulter- und Beckenentlastung

Schaumauflage:

- In 3 Qualitäten wählbar (Kaltschaum, Viscoschaum, Gelschaum)
- Matratzenkerne in H2, H3, H4 und H5  
Höhe ca. 24 cm Drell / Höhe ca. 22 cm Stoffbezug



## HU-M500

Boxspring-Matratze

Kern:

Doppelfederkernmatratze mit einer Kombination aus  
Bonellfederkern und Taschenfederkern, 1000 Taschen-Federn/2 m<sup>2</sup>  
(380 Bonell-Federn/2 m<sup>2</sup>)

Schaumauflage:

- In 3 Qualitäten wählbar (Kaltschaum, Viscoschaum, Gelschaum)
- Matratzenkerne in H2 und H3  
Höhe ca. 24 cm Drell / Höhe ca. 22 cm Stoffbezug



## HU-M600

Hybrid-Matratze

Kern:

Doppelfederkernmatratze mit 1300 Federn. Eine Kombination aus:  
Aufgelegtem Micro-Taschenfederkern (über 850 Federn/2 m<sup>2</sup>) und  
einzeln im Schaumkern eingelassene Federn, körpergerecht zioniert  
(über 450 Federn/2 m<sup>2</sup>).

Schaumauflagen:

- In 3 Qualitäten wählbar (Kaltschaum, Viscoschaum, Gelschaum)
  - Matratzenkerne in H2 PLUS und H3 PLUS
- Höhe ca. 24 cm Drell / Höhe ca. 22cm Stoff



## HU-M800

Kern:

VarioSense Tonnen-Taschenfederkern-Technologie mit über  
700 Federn/2 m<sup>2</sup> für eine sanfte Aufnahme in der Oberfläche und  
stützendem Mittelteil. Perfekte Kantenstabilität mittels rahmenloser  
Fullsize-Variante

Schaumauflage:

- In 3 Qualitäten wählbar (Kaltschaum, Viscoschaum, Gelschaum)
- Matratzenkerne in H2 und H3  
Höhe ca. 24 cm Drell / Höhe ca. 22 cm Stoffbezug  
- nicht in Bettgröße 220cm Tiefe lieferbar -

### Wichtige Hinweise:

- Alle Matratzen sind wahlweise in THERMO COVER-Funktionsbezug **Cool**, **Warm** oder **Stretch** oder in einem Stoffbezug (ohne ClimateMesh®) möglich. Kein Lederbezug möglich.
- Die Matratzenbezüge können im Ganzen (**Standard**-Partnerbezug) oder geteilt geliefert werden.
- Matratzen in unterschiedlichen Qualitäten und Festigkeiten in einem Partnerbezug miteinander kombinierbar.
- Die Matratze mit Stoffbezug (Ober- und Unterseite mit einem rutschhemmenden Drell verarbeitet) ist nur mit einem optionalen Topper verwendbar.
- In Verbindung mit einem zusätzlichen Topper empfehlen wir die Matratze mit der Schaumauflage in Kaltschaum!
- Alle Bezüge durch 4-seitigen Reißverschluss abnehmbar und waschbar gem. Etikett.
- Alle Matratzen sind nur drehbar, nicht wendbar (außer HU-M150)

### Bitte alle erforderlichen Vorgaben zu einer Bestellung beachten.

Ausführungen der abgebildeten Modelle sowie deren Skizzen sind unverbindlich und können sich ändern. Darum müssen wir uns Preisirrtümer, technische Veränderungen, sowie Produktveränderungen und Qualitätsverbesserungen im Sinne des technischen Fortschritts oder zum Erhalt der Lieferfähigkeit (Form/Farbe/Funktion, usw.) vorbehalten. Maßgebend ist der aktuelle Stand der Kollektion. Alle Maßangaben sind ca. Maße in cm und können geringfügig abweichen.

Die eingebauten Elektromotoren entsprechen den DIN- und VDE- Vorschriften. Wir empfehlen trotzdem den Trägern von Herzschrittmachern, ihren Arzt zu befragen um evtl. Problemen vorzubeugen.

Bitte unsere Betten ausschließlich zum Schlafen oder Liegen nutzen. Durch sachgemäße Nutzung, Bedienung, Pflege und einem schlafgesunden Raumklima schaffen sie die Grundlage für die langjährige Produktnutzung und den Erhalt des Schlafkomforts.

Bei den Bezugsmaterialien sind geringe handelsübliche Farbabweichungen durch Lichteinfall oder unterschiedliche Strichrichtungen möglich. Holz ist ein Naturprodukt und evtl. Farbabweichungen oder Maserungen können nicht beeinflusst werden und stellen keinen Reklamationsgrund dar.

**Topper** - im Ganzen oder geteilt lieferbar



**KA-C / KA-W / KA-S Kaltschaum**

- Der Bezug ist bei 40 Grad waschbar und daher für Allergiker geeignet / nicht für den Trockner geeignet.
- Der Kaltschaum bietet eine optimale Körperunterstützung.
- Liegekomfort: **soft bis kompakt**

**Ideal für Kunden, die einen klassischen Komfort suchen.**

Höhe ca. 8 cm



**VA-C / VA-W / VA-S Visco**

- Der Bezug ist bei 40 Grad waschbar und daher für Allergiker geeignet / nicht für den Trockner geeignet.
- Der Visco Schaum passt sich dem Körper ideal an und ist druck- und stoßabsorbierend, sowie thermoelastisch.
- Liegekomfort: **soft bis kompakt**

**Ideal für Kunden, die nachts eher Kälte verspüren.**

Höhe ca. 8 cm



**GA-C / GA-W / GA-S Gel**

- Der Bezug ist bei 40 Grad waschbar und daher für Allergiker geeignet / nicht für den Trockner geeignet.
- Charakteristisch für den Gelschaum ist sein schwebendes Liegegefühl, seine Offenporigkeit und seine hohe Atmungsaktivität.
- Liegekomfort: **soft**

**Ideal für Kunden, die nachts eher zur Hitzebildung neigen.**

Höhe ca. 8 cm



**MA-C / MA-W / MA-S MDI**

- Der Bezug ist bei 40 Grad waschbar und daher für Allergiker geeignet / nicht für den Trockner geeignet.
- Die Struktur des MDI ist dem Naturschwamm nachempfunden. Daher ist der Schaum sehr offenporig und atmungsaktiv.
- Liegekomfort: **kompakt**

**Ideal für Kunden, die nachts eher zur Hitzebildung neigen.**

Höhe ca. 8 cm

#### **Wichtige Hinweise:**

- Die Topper können im Ganzen (**Standard**) oder geteilt und nur im THERMO COVER-Funktionsbezug **Cool (-C)**, **Warm (-W)** oder **Stretch (-S)** bestellt werden.
- In Verbindung mit einem zusätzlichen Topper empfehlen wir die Matratze mit der Schaumauflage in Kaltschaum!

#### **Bitte alle erforderlichen Vorgaben zu einer Bestellung beachten.**

Ausführungen der abgebildeten Modelle sowie deren Skizzen sind unverbindlich und können sich ändern. Darum müssen wir uns Preisirrtümer, technische Veränderungen, sowie Produktveränderungen und Qualitätsverbesserungen im Sinne des technischen Fortschritts oder zum Erhalt der Lieferfähigkeit (Form/Farbe/Funktion, usw.) vorbehalten. Maßgebend ist der aktuelle Stand der Kollektion. Alle Maßangaben sind ca. Maße in cm und können geringfügig abweichen.

Die eingebauten Elektromotoren entsprechen den DIN- und VDE-Vorschriften. Wir empfehlen trotzdem den Trägern von Herzschrittmachern, ihren Arzt zu befragen um evtl. Problemen vorzubeugen.

Bitte unsere Betten ausschließlich zum Schlafen oder Liegen nutzen. Durch sachgemäße Nutzung, Bedienung, Pflege und einem schlafgesunden Raumklima schaffen sie die Grundlage für die langjährige Produktnutzung und den Erhalt des Schlafkomforts.

Bei den Bezugsmaterialien sind geringe handelsübliche Farbabweichungen durch Lichteinfall oder unterschiedliche Strichrichtungen möglich. Holz ist ein Naturprodukt und evtl. Farbabweichungen oder Maserungen können nicht beeinflusst werden und stellen keinen Reklamationsgrund dar.

## Übersicht

<b>Betten</b> .....	
BX 200/220 .....	
BX 200/200 .....	
BX 180/220 .....	
BX 180/200 .....	
BX 160/220 .....	
BX 160/200 .....	
BX 140/220 .....	
BX 140/200 .....	
BX 120/220 .....	
BX 120/200 .....	
BX 100/220 .....	
BX 100/200 .....	
<b>Kissen</b> .....	
Kissen Luxus 45x45 .....	
Kissen Luxus 55x55 .....	
Kissen Luxus 70x45 .....	
Kissen Rautensteppung 45x45 .....	
Kissen Rautensteppung 55x55 .....	
Kissen Rautensteppung 70x25 .....	
Kissen mit breiter Biese 52x52 .....	
Nierenkissen 70x25 .....	
<b>Konsolen, Nachtschränke</b> .....	
Konsole Nr. 38 Tonne .....	
Konsole Nr. 39 Würfel .....	
Konsole Nr. 40 Tonne 2-farbig .....	
Konsole Nr. 41 Würfel 2-farbig .....	
Konsole Nr. 84001 höhenverst. ....	
Konsole Nr. 84002 mit Ablage .....	
Konsole Nr. 84002+Ablage Indu. ....	
<b>Zubehör / Tagesdecken / Plaids / Matratzen</b> .....	
Plaid 200/220 .....	
Plaid 200/200 .....	
Plaid 180/220 .....	
Plaid 180/200 .....	
Plaid 160/220 .....	
Plaid 160/200 .....	
Plaid 140/220 .....	
Plaid 140/200 .....	
Plaid 120/220 .....	
Plaid 120/200 .....	
Plaid 100/220 .....	
Plaid 100/200 .....	



Vorzugs-Kombination



## Bestehend aus:

Liegefläche ca. 180x200 cm

- Unterbau:

"glatt" mit TFK und Husse GL16

- Kopfteil:

22194KV mit Kopfteilverstellung

- Matratze li:

HU-M400KA mit Kaltschaumauflage (H2/H3)

- Matratze re:

HU-M400KA mit Kaltschaumauflage (H2/H3)

- Topper:

GA Gelschaum durchgehend, Bezug Drell (Stretch, Cool oder Warm)

- Fuß:

Metall schwarz W010-18/M01

- Bezug:

Alle Farben aus der Preisgruppe 6 - Galero Punto

(Abbildung: Galero Punto Graphit 650006)

VZ

**4.299,-**

### Bitte alle erforderlichen Vorgaben zu einer Bestellung beachten.

Ausführungen der abgebildeten Modelle sowie deren Skizzen sind unverbindlich und können sich ändern. Darum müssen wir uns Preisirrtümer, technische Veränderungen, sowie Produktveränderungen und Qualitätsverbesserungen im Sinne des technischen Fortschritts oder zum Erhalt der Lieferfähigkeit (Form/Farbe/Funktion, usw.) vorbehalten. Maßgebend ist der aktuelle Stand der Kollektion. Alle Maßangaben sind ca. Maße in cm und können geringfügig abweichen.

Die eingebauten Elektromotoren entsprechen den DIN- und VDE- Vorschriften. Wir empfehlen trotzdem den Trägern von Herzschrittmachern, ihren Arzt zu befragen um evtl. Problemen vorzubeugen.

Bitte unsere Betten ausschließlich zum Schlafen oder Liegen nutzen. Durch sachgemäße Nutzung, Bedienung, Pflege und einem schlafgesunden Raumklima schaffen sie die Grundlage für die langjährige Produktnutzung und den Erhalt des Schlafkomforts.

Bei den Bezugsmaterialien sind geringe handelsübliche Farbabweichungen durch Lichteinfall oder unterschiedliche Strichrichtungen möglich. Holz ist ein Naturprodukt und evtl. Farbabweichungen oder Maserungen können nicht beeinflusst werden und stellen keinen Reklamationsgrund dar.

# Interliving Bettensystem Serie 1416



Möbel für mich gemacht

Nr.	Artikel	Beschreibung	Preis							Drell
			03	04	05	06	07	08	20	
<b>Betten</b>										
<b>1</b>	<b>BX 200/220</b>	Liegefläche: 200 x 220 cm	<b>2.218,-</b>	<b>2.230,-</b>	<b>2.239,-</b>	<b>2.269,-</b>	<b>2.314,-</b>	<b>2.353,-</b>	<b>2.532,-</b>	
<b>Kopfteile</b>										
	Kopfteil 22144		868,-	875,-	882,-	915,-	945,-	975,-	1.199,-	
	Kopfteil 22168 S (99cm)		801,-	817,-	817,-	854,-	887,-	917,-	1.117,-	
	Kopfteil 22168 M (109cm)		801,-	817,-	817,-	854,-	887,-	917,-	1.117,-	
	Kopfteil 22168 L (119cm)		801,-	817,-	817,-	854,-	887,-	917,-	1.117,-	
	Kopfteil 22190		933,-	950,-	966,-	994,-	1.031,-	1.066,-	1.250,-	
	Kopfteil 22194		1.136,-	1.157,-	1.175,-	1.210,-	1.252,-	1.289,-	1.452,-	
	Kopfteil 22194 KV-Funktion		1.387,-	1.406,-	1.427,-	1.459,-	1.501,-	1.538,-	1.704,-	
	Kopfteil 23103 Multimaß (in 5cm Schritten kürzbar)		773,-	784,-	798,-	824,-	854,-	882,-	1.040,-	
<b>Kopfteil Rückseite echt bezogen</b>										
	Rückenseite echt bezogen		265,-	265,-	265,-	265,-	265,-	265,-	314,-	
<b>Matratzen (Preise je Matratzenkern - ab Bettbreite 160cm 2 Kerne)</b>										
	M150-WendeTFK-H2+H3		694,-	694,-	694,-	694,-	694,-	694,-		694,-
	M150-WendeTFK-H4+H5		745,-	745,-	745,-	745,-	745,-	745,-		745,-
	M300-TFK+Kaltschaumauflage		626,-	626,-	626,-	626,-	626,-	626,-		626,-
	M300-TFK+Viscoschaumauflage		708,-	708,-	708,-	708,-	708,-	708,-		708,-
	M300-TFK+Gelschaumauflage		708,-	708,-	708,-	708,-	708,-	708,-		708,-
	M400-TFK+Kaltschaumauflage		710,-	710,-	710,-	710,-	710,-	710,-		710,-
	M400KA - Härtegrad 4		51,-	51,-	51,-	51,-	51,-	51,-	51,-	51,-
	M400KA - Härtegrad 5		100,-	100,-	100,-	100,-	100,-	100,-	100,-	100,-
	M400-TFK+Viscoschaumauflage		791,-	791,-	791,-	791,-	791,-	791,-		791,-
	M400VA - Härtegrad 4		51,-	51,-	51,-	51,-	51,-	51,-	51,-	51,-
	M400VA - Härtegrad 5		100,-	100,-	100,-	100,-	100,-	100,-	100,-	100,-
	M400-TFK+Gelschaumauflage		791,-	791,-	791,-	791,-	791,-	791,-		791,-
	M400GA - Härtegrad 4		51,-	51,-	51,-	51,-	51,-	51,-	51,-	51,-
	M400GA - Härtegrad 5		100,-	100,-	100,-	100,-	100,-	100,-	100,-	100,-
	M500-BFK+TFK+Kaltschaumauflage		754,-	754,-	754,-	754,-	754,-	754,-		754,-
	M500-TFK+BFK+Viscoauflage		833,-	833,-	833,-	833,-	833,-	833,-		833,-
	M500-TFK+BFK+Gelaufage		833,-	833,-	833,-	833,-	833,-	833,-		833,-
	M600-HR+Federn+Micro-TFK+Kaltschaumauflage		1.008,-	1.008,-	1.008,-	1.008,-	1.008,-	1.008,-		1.008,-
	M600-HR+Federn+Micro-TFK+Viscoschaumauflage		1.087,-	1.087,-	1.087,-	1.087,-	1.087,-	1.087,-		1.087,-
	M600-HR+Federn+Micro-TFK+Gelschaumauflage		1.087,-	1.087,-	1.087,-	1.087,-	1.087,-	1.087,-		1.087,-

# Interliving Bettensystem Serie 1416



Möbel für  
mich gemacht

Nr.	Artikel	Beschreibung	Preis							
			03	04	05	06	07	08	20	Drell
<b>Topper</b>										
		KAS Kaltschaum durchgehend, Bezug Drell stretch	610,-	610,-	610,-	610,-	610,-	610,-	610,-	610,-
		KAS Kaltschaum geteilt, Bezug Drell stretch	759,-	759,-	759,-	759,-	759,-	759,-	759,-	759,-
		VAS Visco-Schaum durchgehend, Bezug Drell stretch	812,-	812,-	812,-	812,-	812,-	812,-	812,-	812,-
		VAS Visco-Schaum geteilt, Bezug Drell stretch	964,-	964,-	964,-	964,-	964,-	964,-	964,-	964,-
		GAS Gelschaum durchgehend, Bezug Drell stretch	782,-	782,-	782,-	782,-	782,-	782,-	782,-	782,-
		GAS Gelschaum geteilt, Bezug Drell stretch	931,-	931,-	931,-	931,-	931,-	931,-	931,-	931,-
		MAS MDI-Schaum durchgehend, Bezug Drell stretch	898,-	898,-	898,-	898,-	898,-	898,-	898,-	898,-
		MAS MDI-Schaum geteilt, Bezug Drell stretch	1.050,-	1.050,-	1.050,-	1.050,-	1.050,-	1.050,-	1.050,-	1.050,-
		KAC Kaltschaum geteilt, Bezug Drell cool	759,-	759,-	759,-	759,-	759,-	759,-	759,-	759,-
		KAC Kaltschaum durchgehend, Bezug Drell cool	610,-	610,-	610,-	610,-	610,-	610,-	610,-	610,-
		VAC Visco-Schaum geteilt, Bezug Drell cool	964,-	964,-	964,-	964,-	964,-	964,-	964,-	964,-
		VAC Visco-Schaum durchgehend, Bezug Drell cool	812,-	812,-	812,-	812,-	812,-	812,-	812,-	812,-
		GAC Gelschaum geteilt, Bezug Drell cool	931,-	931,-	931,-	931,-	931,-	931,-	931,-	931,-
		GAC Gelschaum durchgehend, Bezug Drell cool	782,-	782,-	782,-	782,-	782,-	782,-	782,-	782,-
		MAC MDI-Schaum geteilt, Bezug Drell cool	1.050,-	1.050,-	1.050,-	1.050,-	1.050,-	1.050,-	1.050,-	1.050,-
		MAC MDI-Schaum durchgehend, Bezug Drell cool	898,-	898,-	898,-	898,-	898,-	898,-	898,-	898,-
		KAW Kaltschaum geteilt, Bezug Drell warm	759,-	759,-	759,-	759,-	759,-	759,-	759,-	759,-
		KAW Kaltschaum durchgehend, Bezug Drell warm	610,-	610,-	610,-	610,-	610,-	610,-	610,-	610,-
		VAW Visco-Schaum geteilt, Bezug Drell warm	964,-	964,-	964,-	964,-	964,-	964,-	964,-	964,-
		VAW Visco-Schaum durchgehend, Bezug Drell warm	812,-	812,-	812,-	812,-	812,-	812,-	812,-	812,-
		GAW Gelschaum geteilt, Bezug Drell warm	931,-	931,-	931,-	931,-	931,-	931,-	931,-	931,-
		GAW Gelschaum durchgehend, Bezug Drell warm	782,-	782,-	782,-	782,-	782,-	782,-	782,-	782,-
		MAW MDI-Schaum geteilt, Bezug Drell warm	1.050,-	1.050,-	1.050,-	1.050,-	1.050,-	1.050,-	1.050,-	1.050,-
		MAW MDI-Schaum durchgehend, Bezug Drell warm	898,-	898,-	898,-	898,-	898,-	898,-	898,-	898,-
<b>Fussvarianten</b>										
		S101-Bettsockel schwarz	126,-	126,-	126,-	126,-	126,-	126,-	126,-	126,-

# Interliving Bettensystem Serie 1416



Möbel für  
mich gemacht

Nr.	Artikel	Beschreibung	Preis							Drell
			03	04	05	06	07	08	20	
<b>2</b>	<b>BX 200/200</b>	Liegefläche: 200 x 200 cm	<b>1.774,-</b>	<b>1.783,-</b>	<b>1.790,-</b>	<b>1.815,-</b>	<b>1.850,-</b>	<b>1.881,-</b>	<b>2.027,-</b>	
<b>Kopfteile</b>										
	Kopfteil 22144		868,-	875,-	882,-	915,-	945,-	975,-	1.199,-	
	Kopfteil 22168 S (99cm)		801,-	817,-	817,-	854,-	887,-	917,-	1.117,-	
	Kopfteil 22168 M (109cm)		801,-	817,-	817,-	854,-	887,-	917,-	1.117,-	
	Kopfteil 22168 L (119cm)		801,-	817,-	817,-	854,-	887,-	917,-	1.117,-	
	Kopfteil 22190		933,-	950,-	966,-	994,-	1.031,-	1.066,-	1.250,-	
	Kopfteil 22194		1.136,-	1.157,-	1.175,-	1.210,-	1.252,-	1.289,-	1.452,-	
	Kopfteil 22194 KV-Funktion		1.387,-	1.406,-	1.427,-	1.459,-	1.501,-	1.538,-	1.704,-	
	Kopfteil 23103 Multimaß (in 5cm Schritten kürzbar)		773,-	784,-	798,-	824,-	854,-	882,-	1.040,-	
<b>Kopfteil Rückseite echt bezogen</b>										
	Rückenseite echt bezogen		265,-	265,-	265,-	265,-	265,-	265,-	314,-	
<b>Matratzen (Preise je Matratzenkern - ab Bettbreite 160cm 2 Kerne)</b>										
	M150-WendeTFK-H2+H3		554,-	554,-	554,-	554,-	554,-	554,-		554,-
	M150-WendeTFK-H4+H5		605,-	605,-	605,-	605,-	605,-	605,-		605,-
	M300-TFK+Kaltschaumauflage		503,-	503,-	503,-	503,-	503,-	503,-		503,-
	M300-TFK+Viscoschaumauflage		566,-	566,-	566,-	566,-	566,-	566,-		566,-
	M300-TFK+Gelschaumauflage		566,-	566,-	566,-	566,-	566,-	566,-		566,-
	M400-TFK+Kaltschaumauflage		568,-	568,-	568,-	568,-	568,-	568,-		568,-
	M400KA - Härtegrad 4		51,-	51,-	51,-	51,-	51,-	51,-	51,-	51,-
	M400KA - Härtegrad 5		100,-	100,-	100,-	100,-	100,-	100,-	100,-	100,-
	M400-TFK+Viscoschaumauflage		633,-	633,-	633,-	633,-	633,-	633,-		633,-
	M400VA - Härtegrad 4		51,-	51,-	51,-	51,-	51,-	51,-	51,-	51,-
	M400VA - Härtegrad 5		100,-	100,-	100,-	100,-	100,-	100,-	100,-	100,-
	M400-TFK+Gelschaumauflage		633,-	633,-	633,-	633,-	633,-	633,-		633,-
	M400GA - Härtegrad 4		51,-	51,-	51,-	51,-	51,-	51,-	51,-	51,-
	M400GA - Härtegrad 5		100,-	100,-	100,-	100,-	100,-	100,-	100,-	100,-
	M500-BFK+TFK+Kaltschaumauflage		603,-	603,-	603,-	603,-	603,-	603,-		603,-
	M500-TFK+BFK+Viscoauflage		666,-	666,-	666,-	666,-	666,-	666,-		666,-
	M500-TFK+BFK+Gelaufage		666,-	666,-	666,-	666,-	666,-	666,-		666,-
	M600-HR+Federn+Micro-TFK+Kaltschaumauflage		805,-	805,-	805,-	805,-	805,-	805,-		805,-
	M600-HR+Federn+Micro-TFK+Viscoschaumauflage		870,-	870,-	870,-	870,-	870,-	870,-		870,-
	M600-HR+Federn+Micro-TFK+Gelschaumauflage		870,-	870,-	870,-	870,-	870,-	870,-		870,-
	M800-VarioSenseTFK+Kaltschaumauflage		668,-	668,-	668,-	668,-	668,-	668,-		668,-
	M800-VarioSenseTFK+Viscoschaumauflage		733,-	733,-	733,-	733,-	733,-	733,-		733,-

# Interliving Bettensystem Serie 1416



Möbel für  
mich gemacht

Nr.	Artikel	Beschreibung	Preis							Drell
			03	04	05	06	07	08	20	
	M800-VarioSenseTFK+Gelschaumauflage		733,-	733,-	733,-	733,-	733,-	733,-		733,-
<b>Topper</b>										
	KAS Kaltschaum durchgehend, Bezug Drell stretch		486,-	486,-	486,-	486,-	486,-	486,-	486,-	486,-
	KAS Kaltschaum geteilt, Bezug Drell stretch		638,-	638,-	638,-	638,-	638,-	638,-	638,-	638,-
	VAS Visco-Schaum durchgehend, Bezug Drell stretch		652,-	652,-	652,-	652,-	652,-	652,-	652,-	652,-
	VAS Visco-Schaum geteilt, Bezug Drell stretch		801,-	801,-	801,-	801,-	801,-	801,-	801,-	801,-
	GAS Gelschaum durchgehend, Bezug Drell stretch		624,-	624,-	624,-	624,-	624,-	624,-	624,-	624,-
	GAS Gelschaum geteilt, Bezug Drell stretch		775,-	775,-	775,-	775,-	775,-	775,-	775,-	775,-
	MAS MDI-Schaum durchgehend, Bezug Drell stretch		719,-	719,-	719,-	719,-	719,-	719,-	719,-	719,-
	MAS MDI-Schaum geteilt, Bezug Drell stretch		870,-	870,-	870,-	870,-	870,-	870,-	870,-	870,-
	KAC Kaltschaum geteilt, Bezug Drell cool		638,-	638,-	638,-	638,-	638,-	638,-	638,-	638,-
	KAC Kaltschaum durchgehend, Bezug Drell cool		486,-	486,-	486,-	486,-	486,-	486,-	486,-	486,-
	VAC Visco-Schaum geteilt, Bezug Drell cool		801,-	801,-	801,-	801,-	801,-	801,-	801,-	801,-
	VAC Visco-Schaum durchgehend, Bezug Drell cool		652,-	652,-	652,-	652,-	652,-	652,-	652,-	652,-
	GAC Gelschaum geteilt, Bezug Drell cool		775,-	775,-	775,-	775,-	775,-	775,-	775,-	775,-
	GAC Gelschaum durchgehend, Bezug Drell cool		624,-	624,-	624,-	624,-	624,-	624,-	624,-	624,-
	MAC MDI-Schaum geteilt, Bezug Drell cool		870,-	870,-	870,-	870,-	870,-	870,-	870,-	870,-
	MAC MDI-Schaum durchgehend, Bezug Drell cool		719,-	719,-	719,-	719,-	719,-	719,-	719,-	719,-
	KAW Kaltschaum geteilt, Bezug Drell warm		638,-	638,-	638,-	638,-	638,-	638,-	638,-	638,-
	KAW Kaltschaum durchgehend, Bezug Drell warm		486,-	486,-	486,-	486,-	486,-	486,-	486,-	486,-
	VAW Visco-Schaum geteilt, Bezug Drell warm		801,-	801,-	801,-	801,-	801,-	801,-	801,-	801,-
	VAW Visco-Schaum durchgehend, Bezug Drell warm		652,-	652,-	652,-	652,-	652,-	652,-	652,-	652,-
	GAW Gelschaum geteilt, Bezug Drell warm		775,-	775,-	775,-	775,-	775,-	775,-	775,-	775,-
	GAW Gelschaum durchgehend, Bezug Drell warm		624,-	624,-	624,-	624,-	624,-	624,-	624,-	624,-
	MAW MDI-Schaum geteilt, Bezug Drell warm		870,-	870,-	870,-	870,-	870,-	870,-	870,-	870,-
	MAW MDI-Schaum durchgehend, Bezug Drell warm		719,-	719,-	719,-	719,-	719,-	719,-	719,-	719,-
<b>Fussvarianten</b>										
	S101-Bettsockel schwarz		126,-	126,-	126,-	126,-	126,-	126,-	126,-	126,-

# Interliving Bettensystem Serie 1416



Möbel für mich gemacht

Nr.	Artikel	Beschreibung	Preis							Drell
			03	04	05	06	07	08	20	
<b>3</b>	<b>BX 180/220</b>	Liegefläche: 180 x 220 cm	<b>2.062,-</b>	<b>2.074,-</b>	<b>2.083,-</b>	<b>2.109,-</b>	<b>2.151,-</b>	<b>2.188,-</b>	<b>2.358,-</b>	
<b>Kopfteile</b>										
	Kopfteil 22144		805,-	812,-	822,-	850,-	880,-	905,-	1.115,-	
	Kopfteil 22168 S (99cm)		745,-	756,-	759,-	794,-	826,-	852,-	1.038,-	
	Kopfteil 22168 M (109cm)		745,-	756,-	759,-	794,-	826,-	852,-	1.038,-	
	Kopfteil 22168 L (119cm)		745,-	756,-	759,-	794,-	826,-	852,-	1.038,-	
	Kopfteil 22190		868,-	882,-	898,-	926,-	961,-	989,-	1.161,-	
	Kopfteil 22194		1.057,-	1.075,-	1.092,-	1.124,-	1.164,-	1.201,-	1.350,-	
	Kopfteil 22194 KV-Funktion		1.306,-	1.324,-	1.343,-	1.376,-	1.413,-	1.450,-	1.599,-	
	Kopfteil 23103 Multimaß (in 5cm Schritten kürzbar)		717,-	731,-	742,-	766,-	794,-	822,-	971,-	
<b>Kopfteil Rückseite echt bezogen</b>										
	Rückenseite echt bezogen		265,-	265,-	265,-	265,-	265,-	265,-	314,-	
<b>Matratzen (Preise je Matratzenkern - ab Bettbreite 160cm 2 Kerne)</b>										
	M150-WendeTFK-H2+H3		694,-	694,-	694,-	694,-	694,-	694,-		694,-
	M150-WendeTFK-H4+H5		745,-	745,-	745,-	745,-	745,-	745,-		745,-
	M300-TFK+Kaltschaumauflage		626,-	626,-	626,-	626,-	626,-	626,-		626,-
	M300-TFK+Viscoschaumauflage		708,-	708,-	708,-	708,-	708,-	708,-		708,-
	M300-TFK+Gelschaumauflage		708,-	708,-	708,-	708,-	708,-	708,-		708,-
	M400-TFK+Kaltschaumauflage		710,-	710,-	710,-	710,-	710,-	710,-		710,-
	M400KA - Härtegrad 4		51,-	51,-	51,-	51,-	51,-	51,-	51,-	51,-
	M400KA - Härtegrad 5		100,-	100,-	100,-	100,-	100,-	100,-	100,-	100,-
	M400-TFK+Viscoschaumauflage		791,-	791,-	791,-	791,-	791,-	791,-		791,-
	M400VA - Härtegrad 4		51,-	51,-	51,-	51,-	51,-	51,-	51,-	51,-
	M400VA - Härtegrad 5		100,-	100,-	100,-	100,-	100,-	100,-	100,-	100,-
	M400-TFK+Gelschaumauflage		791,-	791,-	791,-	791,-	791,-	791,-		791,-
	M400GA - Härtegrad 4		51,-	51,-	51,-	51,-	51,-	51,-	51,-	51,-
	M400GA - Härtegrad 5		100,-	100,-	100,-	100,-	100,-	100,-	100,-	100,-
	M500-BFK+TFK+Kaltschaumauflage		754,-	754,-	754,-	754,-	754,-	754,-		754,-
	M500-TFK+BFK+Viscoauflage		833,-	833,-	833,-	833,-	833,-	833,-		833,-
	M500-TFK+BFK+Gelaufage		833,-	833,-	833,-	833,-	833,-	833,-		833,-
	M600-HR+Federn+Micro-TFK+Kaltschaumauflage		1.008,-	1.008,-	1.008,-	1.008,-	1.008,-	1.008,-		1.008,-
	M600-HR+Federn+Micro-TFK+Viscoschaumauflage		1.087,-	1.087,-	1.087,-	1.087,-	1.087,-	1.087,-		1.087,-
	M600-HR+Federn+Micro-TFK+Gelschaumauflage		1.087,-	1.087,-	1.087,-	1.087,-	1.087,-	1.087,-		1.087,-
<b>Topper</b>										
	KAS Kaltschaum durchgehend, Bezug Drell stretch		566,-	566,-	566,-	566,-	566,-	566,-	566,-	566,-

# Interliving Bettensystem Serie 1416



Möbel für  
mich gemacht

Nr.	Artikel	Beschreibung	Preis							
			03	04	05	06	07	08	20	Drell
		KAS Kaltschaum geteilt, Bezug Drell stretch	715,-	715,-	715,-	715,-	715,-	715,-	715,-	715,-
		VAS Visco-Schaum durchgehend, Bezug Drell stretch	756,-	756,-	756,-	756,-	756,-	756,-	756,-	756,-
		VAS Visco-Schaum geteilt, Bezug Drell stretch	905,-	905,-	905,-	905,-	905,-	905,-	905,-	905,-
		GAS Gelschaum durchgehend, Bezug Drell stretch	726,-	726,-	726,-	726,-	726,-	726,-	726,-	726,-
		GAS Gelschaum geteilt, Bezug Drell stretch	875,-	875,-	875,-	875,-	875,-	875,-	875,-	875,-
		MAS MDI-Schaum durchgehend, Bezug Drell stretch	836,-	836,-	836,-	836,-	836,-	836,-	836,-	836,-
		MAS MDI-Schaum geteilt, Bezug Drell stretch	985,-	985,-	985,-	985,-	985,-	985,-	985,-	985,-
		KAC Kaltschaum geteilt, Bezug Drell cool	715,-	715,-	715,-	715,-	715,-	715,-	715,-	715,-
		KAC Kaltschaum durchgehend, Bezug Drell cool	566,-	566,-	566,-	566,-	566,-	566,-	566,-	566,-
		VAC Visco-Schaum geteilt, Bezug Drell cool	905,-	905,-	905,-	905,-	905,-	905,-	905,-	905,-
		VAC Visco-Schaum durchgehend, Bezug Drell cool	756,-	756,-	756,-	756,-	756,-	756,-	756,-	756,-
		GAC Gelschaum geteilt, Bezug Drell cool	875,-	875,-	875,-	875,-	875,-	875,-	875,-	875,-
		GAC Gelschaum durchgehend, Bezug Drell cool	726,-	726,-	726,-	726,-	726,-	726,-	726,-	726,-
		MAC MDI-Schaum geteilt, Bezug Drell cool	985,-	985,-	985,-	985,-	985,-	985,-	985,-	985,-
		MAC MDI-Schaum durchgehend, Bezug Drell cool	836,-	836,-	836,-	836,-	836,-	836,-	836,-	836,-
		KAW Kaltschaum geteilt, Bezug Drell warm	715,-	715,-	715,-	715,-	715,-	715,-	715,-	715,-
		KAW Kaltschaum durchgehend, Bezug Drell warm	566,-	566,-	566,-	566,-	566,-	566,-	566,-	566,-
		VAW Visco-Schaum geteilt, Bezug Drell warm	905,-	905,-	905,-	905,-	905,-	905,-	905,-	905,-
		VAW Visco-Schaum durchgehend, Bezug Drell warm	756,-	756,-	756,-	756,-	756,-	756,-	756,-	756,-
		GAW Gelschaum geteilt, Bezug Drell warm	875,-	875,-	875,-	875,-	875,-	875,-	875,-	875,-
		GAW Gelschaum durchgehend, Bezug Drell warm	726,-	726,-	726,-	726,-	726,-	726,-	726,-	726,-
		MAW MDI-Schaum geteilt, Bezug Drell warm	985,-	985,-	985,-	985,-	985,-	985,-	985,-	985,-
		MAW MDI-Schaum durchgehend, Bezug Drell warm	836,-	836,-	836,-	836,-	836,-	836,-	836,-	836,-
<b>Fussvarianten</b>										
		S101-Bettsockel schwarz	126,-	126,-	126,-	126,-	126,-	126,-	126,-	126,-

# Interliving Bettensystem Serie 1416



Möbel für mich gemacht

Nr.	Artikel	Beschreibung	Preis							Drell
			03	04	05	06	07	08	20	
<b>4</b>	<b>BX 180/200</b>	Liegefläche: 180 x 200 cm	<b>1.648,-</b>	<b>1.660,-</b>	<b>1.666,-</b>	<b>1.687,-</b>	<b>1.720,-</b>	<b>1.750,-</b>	<b>1.883,-</b>	
<b>Kopfteile</b>										
	Kopfteil 22144		805,-	812,-	822,-	850,-	880,-	905,-	1.115,-	
	Kopfteil 22168 S (99cm)		745,-	756,-	759,-	794,-	826,-	852,-	1.038,-	
	Kopfteil 22168 M (109cm)		745,-	756,-	759,-	794,-	826,-	852,-	1.038,-	
	Kopfteil 22168 L (119cm)		745,-	756,-	759,-	794,-	826,-	852,-	1.038,-	
	Kopfteil 22190		868,-	882,-	898,-	926,-	961,-	989,-	1.161,-	
	Kopfteil 22194		1.057,-	1.075,-	1.092,-	1.124,-	1.164,-	1.201,-	1.350,-	
	Kopfteil 22194 KV-Funktion		1.306,-	1.324,-	1.343,-	1.376,-	1.413,-	1.450,-	1.599,-	
	Kopfteil 23103 Multimaß (in 5cm Schritten kürzbar)		717,-	731,-	742,-	766,-	794,-	822,-	971,-	
<b>Kopfteil Rückseite echt bezogen</b>										
	Rückenseite echt bezogen		265,-	265,-	265,-	265,-	265,-	265,-	314,-	
<b>Matratzen (Preise je Matratzenkern - ab Bettbreite 160cm 2 Kerne)</b>										
	M150-WendeTFK-H2+H3		554,-	554,-	554,-	554,-	554,-	554,-		554,-
	M150-WendeTFK-H4+H5		605,-	605,-	605,-	605,-	605,-	605,-		605,-
	M300-TFK+Kaltschaumauflage		503,-	503,-	503,-	503,-	503,-	503,-		503,-
	M300-TFK+Viscoschaumauflage		566,-	566,-	566,-	566,-	566,-	566,-		566,-
	M300-TFK+Gelschaumauflage		566,-	566,-	566,-	566,-	566,-	566,-		566,-
	M400-TFK+Kaltschaumauflage		568,-	568,-	568,-	568,-	568,-	568,-		568,-
	M400KA - Härtegrad 4		51,-	51,-	51,-	51,-	51,-	51,-	51,-	51,-
	M400KA - Härtegrad 5		100,-	100,-	100,-	100,-	100,-	100,-	100,-	100,-
	M400-TFK+Viscoschaumauflage		633,-	633,-	633,-	633,-	633,-	633,-		633,-
	M400VA - Härtegrad 4		51,-	51,-	51,-	51,-	51,-	51,-	51,-	51,-
	M400VA - Härtegrad 5		100,-	100,-	100,-	100,-	100,-	100,-	100,-	100,-
	M400-TFK+Gelschaumauflage		633,-	633,-	633,-	633,-	633,-	633,-		633,-
	M400GA - Härtegrad 4		51,-	51,-	51,-	51,-	51,-	51,-	51,-	51,-
	M400GA - Härtegrad 5		100,-	100,-	100,-	100,-	100,-	100,-	100,-	100,-
	M500-BFK+TFK+Kaltschaumauflage		603,-	603,-	603,-	603,-	603,-	603,-		603,-
	M500-TFK+BFK+Viscoauflage		666,-	666,-	666,-	666,-	666,-	666,-		666,-
	M500-TFK+BFK+Gelaufage		666,-	666,-	666,-	666,-	666,-	666,-		666,-
	M600-HR+Federn+Micro-TFK+Kaltschaumauflage		805,-	805,-	805,-	805,-	805,-	805,-		805,-
	M600-HR+Federn+Micro-TFK+Viscoschaumauflage		870,-	870,-	870,-	870,-	870,-	870,-		870,-
	M600-HR+Federn+Micro-TFK+Gelschaumauflage		870,-	870,-	870,-	870,-	870,-	870,-		870,-
	M800-VarioSense TFK+Kaltschaumauflage		668,-	668,-	668,-	668,-	668,-	668,-		668,-
	M800-VarioSense TFK+Viscoschaumauflage		733,-	733,-	733,-	733,-	733,-	733,-		733,-



# Interliving Bettensystem Serie 1416



Möbel für  
mich gemacht

Nr.	Artikel	Beschreibung	Preis							Drell
			03	04	05	06	07	08	20	
	M800-VarioSenseTFK+Gelschaumauflage		733,-	733,-	733,-	733,-	733,-	733,-		733,-
<b>Topper</b>										
	KAS Kaltschaum durchgehend, Bezug Drell stretch		454,-	454,-	454,-	454,-	454,-	454,-	454,-	454,-
	KAS Kaltschaum geteilt, Bezug Drell stretch		603,-	603,-	603,-	603,-	603,-	603,-	603,-	603,-
	VAS Visco-Schaum durchgehend, Bezug Drell stretch		605,-	605,-	605,-	605,-	605,-	605,-	605,-	605,-
	VAS Visco-Schaum geteilt, Bezug Drell stretch		754,-	754,-	754,-	754,-	754,-	754,-	754,-	754,-
	GAS Gelschaum durchgehend, Bezug Drell stretch		580,-	580,-	580,-	580,-	580,-	580,-	580,-	580,-
	GAS Gelschaum geteilt, Bezug Drell stretch		731,-	731,-	731,-	731,-	731,-	731,-	731,-	731,-
	MAS MDI-Schaum durchgehend, Bezug Drell stretch		668,-	668,-	668,-	668,-	668,-	668,-	668,-	668,-
	MAS MDI-Schaum geteilt, Bezug Drell stretch		819,-	819,-	819,-	819,-	819,-	819,-	819,-	819,-
	KAC Kaltschaum geteilt, Bezug Drell cool		603,-	603,-	603,-	603,-	603,-	603,-	603,-	603,-
	KAC Kaltschaum durchgehend, Bezug Drell cool		454,-	454,-	454,-	454,-	454,-	454,-	454,-	454,-
	VAC Visco-Schaum geteilt, Bezug Drell cool		754,-	754,-	754,-	754,-	754,-	754,-	754,-	754,-
	VAC Visco-Schaum durchgehend, Bezug Drell cool		605,-	605,-	605,-	605,-	605,-	605,-	605,-	605,-
	GAC Gelschaum geteilt, Bezug Drell cool		731,-	731,-	731,-	731,-	731,-	731,-	731,-	731,-
	GAC Gelschaum durchgehend, Bezug Drell cool		580,-	580,-	580,-	580,-	580,-	580,-	580,-	580,-
	MAC MDI-Schaum geteilt, Bezug Drell cool		819,-	819,-	819,-	819,-	819,-	819,-	819,-	819,-
	MAC MDI-Schaum durchgehend, Bezug Drell cool		668,-	668,-	668,-	668,-	668,-	668,-	668,-	668,-
	KAW Kaltschaum geteilt, Bezug Drell warm		603,-	603,-	603,-	603,-	603,-	603,-	603,-	603,-
	KAW Kaltschaum durchgehend, Bezug Drell warm		454,-	454,-	454,-	454,-	454,-	454,-	454,-	454,-
	VAW Visco-Schaum geteilt, Bezug Drell warm		754,-	754,-	754,-	754,-	754,-	754,-	754,-	754,-
	VAW Visco-Schaum durchgehend, Bezug Drell warm		605,-	605,-	605,-	605,-	605,-	605,-	605,-	605,-
	GAW Gelschaum geteilt, Bezug Drell warm		731,-	731,-	731,-	731,-	731,-	731,-	731,-	731,-
	GAW Gelschaum durchgehend, Bezug Drell warm		580,-	580,-	580,-	580,-	580,-	580,-	580,-	580,-
	MAW MDI-Schaum geteilt, Bezug Drell warm		819,-	819,-	819,-	819,-	819,-	819,-	819,-	819,-
	MAW MDI-Schaum durchgehend, Bezug Drell warm		668,-	668,-	668,-	668,-	668,-	668,-	668,-	668,-
<b>Fussvarianten</b>										
	S101-Bettsockel schwarz		126,-	126,-	126,-	126,-	126,-	126,-	126,-	126,-

# Interliving Bettensystem Serie 1416



Möbel für  
mich gemacht

Nr.	Artikel	Beschreibung	Preis							Drell
			03	04	05	06	07	08	20	
<b>5</b>	<b>BX 160/220</b>	Liegefläche: 160 x 220 cm	<b>2.032,-</b>	<b>2.041,-</b>	<b>2.051,-</b>	<b>2.078,-</b>	<b>2.120,-</b>	<b>2.155,-</b>	<b>2.321,-</b>	
<b>Kopfteile</b>										
	Kopfteil 22144		794,-	801,-	808,-	838,-	868,-	891,-	1.099,-	
	Kopfteil 22168 S (99cm)		733,-	747,-	747,-	784,-	812,-	838,-	1.024,-	
	Kopfteil 22168 M (109cm)		733,-	747,-	747,-	784,-	812,-	838,-	1.024,-	
	Kopfteil 22168 L (119cm)		733,-	747,-	747,-	784,-	812,-	838,-	1.024,-	
	Kopfteil 22190		854,-	870,-	884,-	912,-	945,-	975,-	1.145,-	
	Kopfteil 22194		1.040,-	1.059,-	1.075,-	1.108,-	1.147,-	1.180,-	1.331,-	
	Kopfteil 22194 KV-Funktion		1.292,-	1.308,-	1.324,-	1.357,-	1.397,-	1.431,-	1.580,-	
	Kopfteil 23103 Multimaß (in 5cm Schritten kürzbar)		705,-	717,-	733,-	754,-	784,-	808,-	957,-	
<b>Kopfteil Rückseite echt bezogen</b>										
	Rückenseite echt bezogen		265,-	265,-	265,-	265,-	265,-	265,-	314,-	
<b>Matratzen (Preise je Matratzenkern - ab Bettbreite 160cm 2 Kerne)</b>										
	M150-WendeTFK-H2+H3		694,-	694,-	694,-	694,-	694,-	694,-		694,-
	M150-WendeTFK-H4+H5		745,-	745,-	745,-	745,-	745,-	745,-		745,-
	M300-TFK+Kaltschaumauflage		626,-	626,-	626,-	626,-	626,-	626,-		626,-
	M300-TFK+Viscoschaumauflage		708,-	708,-	708,-	708,-	708,-	708,-		708,-
	M300-TFK+Gelschaumauflage		708,-	708,-	708,-	708,-	708,-	708,-		708,-
	M400-TFK+Kaltschaumauflage		710,-	710,-	710,-	710,-	710,-	710,-		710,-
	M400KA - Härtegrad 4		51,-	51,-	51,-	51,-	51,-	51,-	51,-	51,-
	M400KA - Härtegrad 5		100,-	100,-	100,-	100,-	100,-	100,-	100,-	100,-
	M400-TFK+Viscoschaumauflage		791,-	791,-	791,-	791,-	791,-	791,-		791,-
	M400VA - Härtegrad 4		51,-	51,-	51,-	51,-	51,-	51,-	51,-	51,-
	M400VA - Härtegrad 5		100,-	100,-	100,-	100,-	100,-	100,-	100,-	100,-
	M400-TFK+Gelschaumauflage		791,-	791,-	791,-	791,-	791,-	791,-		791,-
	M400GA - Härtegrad 4		51,-	51,-	51,-	51,-	51,-	51,-	51,-	51,-
	M400GA - Härtegrad 5		100,-	100,-	100,-	100,-	100,-	100,-	100,-	100,-
	M500-BFK+TFK+Kaltschaumauflage		754,-	754,-	754,-	754,-	754,-	754,-		754,-
	M500-TFK+BFK+Viscoauflage		833,-	833,-	833,-	833,-	833,-	833,-		833,-
	M500-TFK+BFK+Gelaufage		833,-	833,-	833,-	833,-	833,-	833,-		833,-
	M600-HR+Federn+Micro-TFK+Kaltschaumauflage		1.008,-	1.008,-	1.008,-	1.008,-	1.008,-	1.008,-		1.008,-
	M600-HR+Federn+Micro-TFK+Viscoschaumauflage		1.087,-	1.087,-	1.087,-	1.087,-	1.087,-	1.087,-		1.087,-
	M600-HR+Federn+Micro-TFK+Gelschaumauflage		1.087,-	1.087,-	1.087,-	1.087,-	1.087,-	1.087,-		1.087,-
<b>Topper</b>										
	KAS Kaltschaum durchgehend, Bezug Drell stretch		540,-	540,-	540,-	540,-	540,-	540,-	540,-	540,-

# Interliving Bettensystem Serie 1416



Möbel für  
mich gemacht

Nr.	Artikel	Beschreibung	Preis							
			03	04	05	06	07	08	20	Drell
		KAS Kaltschaum geteilt, Bezug Drell stretch	689,-	689,-	689,-	689,-	689,-	689,-	689,-	689,-
		VAS Visco-Schaum durchgehend, Bezug Drell stretch	717,-	717,-	717,-	717,-	717,-	717,-	717,-	717,-
		VAS Visco-Schaum geteilt, Bezug Drell stretch	868,-	868,-	868,-	868,-	868,-	868,-	868,-	868,-
		GAS Gelschaum durchgehend, Bezug Drell stretch	689,-	689,-	689,-	689,-	689,-	689,-	689,-	689,-
		GAS Gelschaum geteilt, Bezug Drell stretch	838,-	838,-	838,-	838,-	838,-	838,-	838,-	838,-
		MAS MDI-Schaum durchgehend, Bezug Drell stretch	794,-	794,-	794,-	794,-	794,-	794,-	794,-	794,-
		MAS MDI-Schaum geteilt, Bezug Drell stretch	943,-	943,-	943,-	943,-	943,-	943,-	943,-	943,-
		KAC Kaltschaum geteilt, Bezug Drell cool	689,-	689,-	689,-	689,-	689,-	689,-	689,-	689,-
		KAC Kaltschaum durchgehend, Bezug Drell cool	540,-	540,-	540,-	540,-	540,-	540,-	540,-	540,-
		VAC Visco-Schaum geteilt, Bezug Drell cool	868,-	868,-	868,-	868,-	868,-	868,-	868,-	868,-
		VAC Visco-Schaum durchgehend, Bezug Drell cool	717,-	717,-	717,-	717,-	717,-	717,-	717,-	717,-
		GAC Gelschaum geteilt, Bezug Drell cool	838,-	838,-	838,-	838,-	838,-	838,-	838,-	838,-
		GAC Gelschaum durchgehend, Bezug Drell cool	689,-	689,-	689,-	689,-	689,-	689,-	689,-	689,-
		MAC MDI-Schaum geteilt, Bezug Drell cool	943,-	943,-	943,-	943,-	943,-	943,-	943,-	943,-
		MAC MDI-Schaum durchgehend, Bezug Drell cool	794,-	794,-	794,-	794,-	794,-	794,-	794,-	794,-
		KAW Kaltschaum geteilt, Bezug Drell warm	689,-	689,-	689,-	689,-	689,-	689,-	689,-	689,-
		KAW Kaltschaum durchgehend, Bezug Drell warm	540,-	540,-	540,-	540,-	540,-	540,-	540,-	540,-
		VAW Visco-Schaum geteilt, Bezug Drell warm	868,-	868,-	868,-	868,-	868,-	868,-	868,-	868,-
		VAW Visco-Schaum durchgehend, Bezug Drell warm	717,-	717,-	717,-	717,-	717,-	717,-	717,-	717,-
		GAW Gelschaum geteilt, Bezug Drell warm	838,-	838,-	838,-	838,-	838,-	838,-	838,-	838,-
		GAW Gelschaum durchgehend, Bezug Drell warm	689,-	689,-	689,-	689,-	689,-	689,-	689,-	689,-
		MAW MDI-Schaum geteilt, Bezug Drell warm	943,-	943,-	943,-	943,-	943,-	943,-	943,-	943,-
		MAW MDI-Schaum durchgehend, Bezug Drell warm	794,-	794,-	794,-	794,-	794,-	794,-	794,-	794,-
<b>Fussvarianten</b>										
		S101-Bettsockel schwarz	126,-	126,-	126,-	126,-	126,-	126,-	126,-	126,-

# Interliving Bettensystem Serie 1416



Möbel für  
mich gemacht

Nr.	Artikel	Beschreibung	Preis							Drell
			03	04	05	06	07	08	20	
<b>6</b>	<b>BX 160/200</b>	Liegefläche: 160 x 200 cm	<b>1.625,-</b>	<b>1.634,-</b>	<b>1.641,-</b>	<b>1.664,-</b>	<b>1.694,-</b>	<b>1.725,-</b>	<b>1.857,-</b>	
<b>Kopfteile</b>										
	Kopfteil 22144		794,-	801,-	808,-	838,-	868,-	891,-	1.099,-	
	Kopfteil 22168 S (99cm)		733,-	747,-	747,-	784,-	812,-	838,-	1.024,-	
	Kopfteil 22168 M (109cm)		733,-	747,-	747,-	784,-	812,-	838,-	1.024,-	
	Kopfteil 22168 L (119cm)		733,-	747,-	747,-	784,-	812,-	838,-	1.024,-	
	Kopfteil 22190		854,-	870,-	884,-	912,-	945,-	975,-	1.145,-	
	Kopfteil 22194		1.040,-	1.059,-	1.075,-	1.108,-	1.147,-	1.180,-	1.331,-	
	Kopfteil 22194 KV-Funktion		1.292,-	1.308,-	1.324,-	1.357,-	1.397,-	1.431,-	1.580,-	
	Kopfteil 23103 Multimaß (in 5cm Schritten kürzbar)		705,-	717,-	733,-	754,-	784,-	808,-	957,-	
<b>Kopfteil Rückseite echt bezogen</b>										
	Rückenseite echt bezogen		265,-	265,-	265,-	265,-	265,-	265,-	314,-	
<b>Matratzen (Preise je Matratzenkern - ab Bettbreite 160cm 2 Kerne)</b>										
	M150-WendeTFK-H2+H3		554,-	554,-	554,-	554,-	554,-	554,-		554,-
	M150-WendeTFK-H4+H5		605,-	605,-	605,-	605,-	605,-	605,-		605,-
	M300-TFK+Kaltschaumauflage		503,-	503,-	503,-	503,-	503,-	503,-		503,-
	M300-TFK+Viscoschaumauflage		566,-	566,-	566,-	566,-	566,-	566,-		566,-
	M300-TFK+Gelschaumauflage		566,-	566,-	566,-	566,-	566,-	566,-		566,-
	M400-TFK+Kaltschaumauflage		568,-	568,-	568,-	568,-	568,-	568,-		568,-
	M400KA - Härtegrad 4		51,-	51,-	51,-	51,-	51,-	51,-	51,-	51,-
	M400KA - Härtegrad 5		100,-	100,-	100,-	100,-	100,-	100,-	100,-	100,-
	M400-TFK+Viscoschaumauflage		633,-	633,-	633,-	633,-	633,-	633,-		633,-
	M400VA - Härtegrad 4		51,-	51,-	51,-	51,-	51,-	51,-	51,-	51,-
	M400VA - Härtegrad 5		100,-	100,-	100,-	100,-	100,-	100,-	100,-	100,-
	M400-TFK+Gelschaumauflage		633,-	633,-	633,-	633,-	633,-	633,-		633,-
	M400GA - Härtegrad 4		51,-	51,-	51,-	51,-	51,-	51,-	51,-	51,-
	M400GA - Härtegrad 5		100,-	100,-	100,-	100,-	100,-	100,-	100,-	100,-
	M500-BFK+TFK+Kaltschaumauflage		603,-	603,-	603,-	603,-	603,-	603,-		603,-
	M500-TFK+BFK+Viscoauflage		666,-	666,-	666,-	666,-	666,-	666,-		666,-
	M500-TFK+BFK+Gelaufage		666,-	666,-	666,-	666,-	666,-	666,-		666,-
	M600-HR+Federn+Micro-TFK+Kaltschaumauflage		805,-	805,-	805,-	805,-	805,-	805,-		805,-
	M600-HR+Federn+Micro-TFK+Viscoschaumauflage		870,-	870,-	870,-	870,-	870,-	870,-		870,-
	M600-HR+Federn+Micro-TFK+Gelschaumauflage		870,-	870,-	870,-	870,-	870,-	870,-		870,-
	M800-VarioSenseTFK+Kaltschaumauflage		668,-	668,-	668,-	668,-	668,-	668,-		668,-
	M800-VarioSenseTFK+Viscoschaumauflage		733,-	733,-	733,-	733,-	733,-	733,-		733,-

# Interliving Bettensystem Serie 1416



Möbel für  
mich gemacht

Nr.	Artikel	Beschreibung	Preis							Drell
			03	04	05	06	07	08	20	
	M800-VarioSenseTFK+Gelschaumauflage		733,-	733,-	733,-	733,-	733,-	733,-		733,-
<b>Topper</b>										
	KAS Kaltschaum durchgehend, Bezug Drell stretch		431,-	431,-	431,-	431,-	431,-	431,-	431,-	431,-
	KAS Kaltschaum geteilt, Bezug Drell stretch		580,-	580,-	580,-	580,-	580,-	580,-	580,-	580,-
	VAS Visco-Schaum durchgehend, Bezug Drell stretch		575,-	575,-	575,-	575,-	575,-	575,-	575,-	575,-
	VAS Visco-Schaum geteilt, Bezug Drell stretch		726,-	726,-	726,-	726,-	726,-	726,-	726,-	726,-
	GAS Gelschaum durchgehend, Bezug Drell stretch		552,-	552,-	552,-	552,-	552,-	552,-	552,-	552,-
	GAS Gelschaum geteilt, Bezug Drell stretch		701,-	701,-	701,-	701,-	701,-	701,-	701,-	701,-
	MAS MDI-Schaum durchgehend, Bezug Drell stretch		635,-	635,-	635,-	635,-	635,-	635,-	635,-	635,-
	MAS MDI-Schaum geteilt, Bezug Drell stretch		784,-	784,-	784,-	784,-	784,-	784,-	784,-	784,-
	KAC Kaltschaum geteilt, Bezug Drell cool		580,-	580,-	580,-	580,-	580,-	580,-	580,-	580,-
	KAC Kaltschaum durchgehend, Bezug Drell cool		431,-	431,-	431,-	431,-	431,-	431,-	431,-	431,-
	VAC Visco-Schaum geteilt, Bezug Drell cool		726,-	726,-	726,-	726,-	726,-	726,-	726,-	726,-
	VAC Visco-Schaum durchgehend, Bezug Drell cool		575,-	575,-	575,-	575,-	575,-	575,-	575,-	575,-
	GAC Gelschaum geteilt, Bezug Drell cool		701,-	701,-	701,-	701,-	701,-	701,-	701,-	701,-
	GAC Gelschaum durchgehend, Bezug Drell cool		552,-	552,-	552,-	552,-	552,-	552,-	552,-	552,-
	MAC MDI-Schaum geteilt, Bezug Drell cool		784,-	784,-	784,-	784,-	784,-	784,-	784,-	784,-
	MAC MDI-Schaum durchgehend, Bezug Drell cool		635,-	635,-	635,-	635,-	635,-	635,-	635,-	635,-
	KAW Kaltschaum geteilt, Bezug Drell warm		580,-	580,-	580,-	580,-	580,-	580,-	580,-	580,-
	KAW Kaltschaum durchgehend, Bezug Drell warm		431,-	431,-	431,-	431,-	431,-	431,-	431,-	431,-
	VAW Visco-Schaum geteilt, Bezug Drell warm		726,-	726,-	726,-	726,-	726,-	726,-	726,-	726,-
	VAW Visco-Schaum durchgehend, Bezug Drell warm		575,-	575,-	575,-	575,-	575,-	575,-	575,-	575,-
	GAW Gelschaum geteilt, Bezug Drell warm		701,-	701,-	701,-	701,-	701,-	701,-	701,-	701,-
	GAW Gelschaum durchgehend, Bezug Drell warm		552,-	552,-	552,-	552,-	552,-	552,-	552,-	552,-
	MAW MDI-Schaum geteilt, Bezug Drell warm		784,-	784,-	784,-	784,-	784,-	784,-	784,-	784,-
	MAW MDI-Schaum durchgehend, Bezug Drell warm		635,-	635,-	635,-	635,-	635,-	635,-	635,-	635,-
<b>Fussvarianten</b>										
	S101-Bettsockel schwarz		126,-	126,-	126,-	126,-	126,-	126,-	126,-	126,-

# Interliving Bettensystem Serie 1416



Möbel für  
mich gemacht

Nr.	Artikel	Beschreibung	Preis							Drell
			03	04	05	06	07	08	20	
<b>7</b>	<b>BX 140/220</b>	Liegefläche: 140 x 220 cm	<b>1.960,-</b>	<b>1.969,-</b>	<b>1.981,-</b>	<b>2.004,-</b>	<b>2.044,-</b>	<b>2.078,-</b>	<b>2.239,-</b>	
<b>Unterbauteilung</b>										
2 Unterbauten bei 140cm Bettbreite			298,-	298,-	298,-	298,-	298,-	298,-	298,-	298,-
<b>Kopfteile</b>										
Kopfteil 22144			766,-	773,-	780,-	808,-	836,-	859,-	1.059,-	
Kopfteil 22168 S (99cm)			708,-	719,-	724,-	754,-	784,-	808,-	987,-	
Kopfteil 22168 M (109cm)			708,-	719,-	724,-	754,-	784,-	808,-	987,-	
Kopfteil 22168 L (119cm)			708,-	719,-	724,-	754,-	784,-	808,-	987,-	
Kopfteil 22190			824,-	838,-	852,-	880,-	912,-	940,-	1.103,-	
Kopfteil 23103 Multimaß (in 5cm Schritten kürzbar)			682,-	694,-	705,-	729,-	754,-	780,-	922,-	
<b>Kopfteil Rückseite echt bezogen</b>										
Rückenseite echt bezogen			265,-	265,-	265,-	265,-	265,-	265,-	314,-	
<b>Matratzen (Preise je Matratzenkern - ab Bettbreite 160cm 2 Kerne)</b>										
M150-WendeTFK-H2+H3			1.106,-	1.106,-	1.106,-	1.106,-	1.106,-	1.106,-		1.106,-
M150-WendeTFK-H4+H5			1.157,-	1.157,-	1.157,-	1.157,-	1.157,-	1.157,-		1.157,-
M300-TFK+Kaltschaumauflage			1.005,-	1.005,-	1.005,-	1.005,-	1.005,-	1.005,-		1.005,-
M300-TFK+Viscoschaumauflage			1.085,-	1.085,-	1.085,-	1.085,-	1.085,-	1.085,-		1.085,-
M300-TFK+Gelschaumauflage			1.085,-	1.085,-	1.085,-	1.085,-	1.085,-	1.085,-		1.085,-
M400-TFK+Kaltschaumauflage			1.136,-	1.136,-	1.136,-	1.136,-	1.136,-	1.136,-		1.136,-
M400KA - Härtegrad 4			51,-	51,-	51,-	51,-	51,-	51,-	51,-	51,-
M400KA - Härtegrad 5			100,-	100,-	100,-	100,-	100,-	100,-	100,-	100,-
M400-TFK+Viscoschaumauflage			1.215,-	1.215,-	1.215,-	1.215,-	1.215,-	1.215,-		1.215,-
M400VA - Härtegrad 4			51,-	51,-	51,-	51,-	51,-	51,-	51,-	51,-
M400VA - Härtegrad 5			100,-	100,-	100,-	100,-	100,-	100,-	100,-	100,-
M400-TFK+Gelschaumauflage			1.215,-	1.215,-	1.215,-	1.215,-	1.215,-	1.215,-		1.215,-
M400GA - Härtegrad 4			51,-	51,-	51,-	51,-	51,-	51,-	51,-	51,-
M400GA - Härtegrad 5			100,-	100,-	100,-	100,-	100,-	100,-	100,-	100,-
M500-BFK+TFK+Kaltschaumauflage			1.208,-	1.208,-	1.208,-	1.208,-	1.208,-	1.208,-		1.208,-
M500-TFK+BFK+Viscoauflage			1.287,-	1.287,-	1.287,-	1.287,-	1.287,-	1.287,-		1.287,-
M500-TFK+BFK+Gelaufage			1.287,-	1.287,-	1.287,-	1.287,-	1.287,-	1.287,-		1.287,-
M600-HR+Federn+Micro-TFK+Kaltschaumauflage			1.613,-	1.613,-	1.613,-	1.613,-	1.613,-	1.613,-		1.613,-
M600-HR+Federn+Micro-TFK+Viscoschaumauflage			1.690,-	1.690,-	1.690,-	1.690,-	1.690,-	1.690,-		1.690,-
M600-HR+Federn+Micro-TFK+Gelschaumauflage			1.690,-	1.690,-	1.690,-	1.690,-	1.690,-	1.690,-		1.690,-
<b>Topper</b>										
KAS Kaltschaum durchgehend, Bezug Drell stretch			512,-	512,-	512,-	512,-	512,-	512,-	512,-	512,-

# Interliving Bettensystem Serie 1416



Möbel für  
mich gemacht

Nr.	Artikel	Beschreibung	Preis							
			03	04	05	06	07	08	20	Drell
	VAS	Visco-Schaum durchgehend, Bezug Drell stretch	684,-	684,-	684,-	684,-	684,-	684,-	684,-	684,-
	GAS	Gelschaum durchgehend, Bezug Drell stretch	654,-	654,-	654,-	654,-	654,-	654,-	654,-	654,-
	MAS	MDI-Schaum durchgehend, Bezug Drell stretch	754,-	754,-	754,-	754,-	754,-	754,-	754,-	754,-
	KAC	Kaltschaum durchgehend, Bezug Drell cool	512,-	512,-	512,-	512,-	512,-	512,-	512,-	512,-
	VAC	Visco-Schaum durchgehend, Bezug Drell cool	684,-	684,-	684,-	684,-	684,-	684,-	684,-	684,-
	GAC	Gelschaum durchgehend, Bezug Drell cool	654,-	654,-	654,-	654,-	654,-	654,-	654,-	654,-
	MAC	MDI-Schaum durchgehend, Bezug Drell cool	754,-	754,-	754,-	754,-	754,-	754,-	754,-	754,-
	KAW	Kaltschaum durchgehend, Bezug Drell warm	512,-	512,-	512,-	512,-	512,-	512,-	512,-	512,-
	VAW	Visco-Schaum durchgehend, Bezug Drell warm	684,-	684,-	684,-	684,-	684,-	684,-	684,-	684,-
	GAW	Gelschaum durchgehend, Bezug Drell warm	654,-	654,-	654,-	654,-	654,-	654,-	654,-	654,-
	MAW	MDI-Schaum durchgehend, Bezug Drell warm	754,-	754,-	754,-	754,-	754,-	754,-	754,-	754,-
<b>Fussvarianten</b>										
	S101	Bettsockel schwarz	126,-	126,-	126,-	126,-	126,-	126,-	126,-	126,-

# Interliving Bettensystem Serie 1416



Möbel für mich gemacht

Nr.	Artikel	Beschreibung	Preis							Drell
			03	04	05	06	07	08	20	
<b>8</b>	<b>BX 140/200</b>	Liegefläche: 140 x 200 cm	<b>1.569,-</b>	<b>1.576,-</b>	<b>1.583,-</b>	<b>1.604,-</b>	<b>1.634,-</b>	<b>1.664,-</b>	<b>1.790,-</b>	
<b>Unterbauteilung</b>										
	2 Unterbauten bei 140cm Bettbreite		298,-	298,-	298,-	298,-	298,-	298,-	298,-	298,-
<b>Kopfteile</b>										
	Kopfteil 22144		766,-	773,-	780,-	808,-	836,-	859,-	1.059,-	
	Kopfteil 22168 S (99cm)		708,-	719,-	724,-	754,-	784,-	808,-	987,-	
	Kopfteil 22168 M (109cm)		708,-	719,-	724,-	754,-	784,-	808,-	987,-	
	Kopfteil 22168 L (119cm)		708,-	719,-	724,-	754,-	784,-	808,-	987,-	
	Kopfteil 22190		824,-	838,-	852,-	880,-	912,-	940,-	1.103,-	
	Kopfteil 23103 Multimaß (in 5cm Schritten kürzbar)		682,-	694,-	705,-	729,-	754,-	780,-	922,-	
<b>Kopfteil Rückseite echt bezogen</b>										
	Rückenseite echt bezogen		265,-	265,-	265,-	265,-	265,-	265,-	314,-	
<b>Matratzen (Preise je Matratzenkern - ab Bettbreite 160cm 2 Kerne)</b>										
	M150-WendeTFK-H2+H3		884,-	884,-	884,-	884,-	884,-	884,-		884,-
	M150-WendeTFK-H4+H5		936,-	936,-	936,-	936,-	936,-	936,-		936,-
	M300-TFK+Kaltschaumauflage		803,-	803,-	803,-	803,-	803,-	803,-		803,-
	M300-TFK+Viscoschaumauflage		868,-	868,-	868,-	868,-	868,-	868,-		868,-
	M300-TFK+Gelschaumauflage		868,-	868,-	868,-	868,-	868,-	868,-		868,-
	M400-TFK+Kaltschaumauflage		910,-	910,-	910,-	910,-	910,-	910,-		910,-
	M400KA - Härtegrad 4		51,-	51,-	51,-	51,-	51,-	51,-	51,-	51,-
	M400KA - Härtegrad 5		100,-	100,-	100,-	100,-	100,-	100,-	100,-	100,-
	M400-TFK+Viscoschaumauflage		973,-	973,-	973,-	973,-	973,-	973,-		973,-
	M400VA - Härtegrad 4		51,-	51,-	51,-	51,-	51,-	51,-	51,-	51,-
	M400VA - Härtegrad 5		100,-	100,-	100,-	100,-	100,-	100,-	100,-	100,-
	M400-TFK+Gelschaumauflage		973,-	973,-	973,-	973,-	973,-	973,-		973,-
	M400GA - Härtegrad 4		51,-	51,-	51,-	51,-	51,-	51,-	51,-	51,-
	M400GA - Härtegrad 5		100,-	100,-	100,-	100,-	100,-	100,-	100,-	100,-
	M500-BFK+TFK+Kaltschaumauflage		966,-	966,-	966,-	966,-	966,-	966,-		966,-
	M500-TFK+BFK+Viscoauflage		1.029,-	1.029,-	1.029,-	1.029,-	1.029,-	1.029,-		1.029,-
	M500-TFK+BFK+Gelaufage		1.029,-	1.029,-	1.029,-	1.029,-	1.029,-	1.029,-		1.029,-
	M600-HR+Federn+Micro-TFK+Kaltschaumauflage		1.289,-	1.289,-	1.289,-	1.289,-	1.289,-	1.289,-		1.289,-
	M600-HR+Federn+Micro-TFK+Viscoschaumauflage		1.352,-	1.352,-	1.352,-	1.352,-	1.352,-	1.352,-		1.352,-
	M600-HR+Federn+Micro-TFK+Gelschaumauflage		1.352,-	1.352,-	1.352,-	1.352,-	1.352,-	1.352,-		1.352,-
	M800-VarioSenseTFK+Kaltschaumauflage		1.071,-	1.071,-	1.071,-	1.071,-	1.071,-	1.071,-		1.071,-
	M800-VarioSenseTFK+Viscoschaumauflage		1.133,-	1.133,-	1.133,-	1.133,-	1.133,-	1.133,-		1.133,-



# Interliving Bettensystem Serie 1416



Möbel für  
mich gemacht

Nr.	Artikel	Beschreibung	Preis							
			03	04	05	06	07	08	20	Drell
	M800-VarioSenseTFK+Gelschaumauflage		1.133,-	1.133,-	1.133,-	1.133,-	1.133,-	1.133,-		1.133,-
<b>Topper</b>										
	KAS Kaltschaum durchgehend, Bezug Drell stretch		410,-	410,-	410,-	410,-	410,-	410,-	410,-	410,-
	VAS Visco-Schaum durchgehend, Bezug Drell stretch		547,-	547,-	547,-	547,-	547,-	547,-	547,-	547,-
	GAS Gelschaum durchgehend, Bezug Drell stretch		524,-	524,-	524,-	524,-	524,-	524,-	524,-	524,-
	MAS MDI-Schaum durchgehend, Bezug Drell stretch		603,-	603,-	603,-	603,-	603,-	603,-	603,-	603,-
	KAC Kaltschaum durchgehend, Bezug Drell cool		410,-	410,-	410,-	410,-	410,-	410,-	410,-	410,-
	VAC Visco-Schaum durchgehend, Bezug Drell cool		547,-	547,-	547,-	547,-	547,-	547,-	547,-	547,-
	GAC Gelschaum durchgehend, Bezug Drell cool		524,-	524,-	524,-	524,-	524,-	524,-	524,-	524,-
	MAC MDI-Schaum durchgehend, Bezug Drell cool		603,-	603,-	603,-	603,-	603,-	603,-	603,-	603,-
	KAW Kaltschaum durchgehend, Bezug Drell warm		410,-	410,-	410,-	410,-	410,-	410,-	410,-	410,-
	VAW Visco-Schaum durchgehend, Bezug Drell warm		547,-	547,-	547,-	547,-	547,-	547,-	547,-	547,-
	GAW Gelschaum durchgehend, Bezug Drell warm		524,-	524,-	524,-	524,-	524,-	524,-	524,-	524,-
	MAW MDI-Schaum durchgehend, Bezug Drell warm		603,-	603,-	603,-	603,-	603,-	603,-	603,-	603,-
<b>Fussvarianten</b>										
	S101-Bettsockel schwarz		126,-	126,-	126,-	126,-	126,-	126,-	126,-	126,-

# Interliving Bettensystem Serie 1416



Möbel für mich gemacht

Nr.	Artikel	Beschreibung	Preis							Drell
			03	04	05	06	07	08	20	
<b>9</b>	<b>BX 120/220</b>	Liegefläche: 120 x 220 cm	<b>1.855,-</b>	<b>1.864,-</b>	<b>1.874,-</b>	<b>1.899,-</b>	<b>1.936,-</b>	<b>1.969,-</b>	<b>2.120,-</b>	
<b>Kopfteile</b>										
	Kopfteil 22144		726,-	731,-	740,-	763,-	791,-	817,-	1.005,-	
	Kopfteil 22168 S (99cm)		670,-	682,-	684,-	715,-	742,-	766,-	936,-	
	Kopfteil 22168 M (109cm)		670,-	682,-	684,-	715,-	742,-	766,-	936,-	
	Kopfteil 22168 L (119cm)		670,-	682,-	684,-	715,-	742,-	766,-	936,-	
	Kopfteil 22190		782,-	794,-	808,-	833,-	866,-	891,-	1.045,-	
	Kopfteil 23103 Multimaß (in 5cm Schritten kürzbar)		645,-	656,-	668,-	689,-	715,-	740,-	873,-	
<b>Kopfteil Rückseite echt bezogen</b>										
	Rückenseite echt bezogen		265,-	265,-	265,-	265,-	265,-	265,-	314,-	
<b>Matratzen (Preise je Matratzenkern - ab Bettbreite 160cm 2 Kerne)</b>										
	M150-WendeTFK-H2+H3		933,-	933,-	933,-	933,-	933,-	933,-		933,-
	M150-WendeTFK-H4+H5		985,-	985,-	985,-	985,-	985,-	985,-		985,-
	M300-TFK+Kaltschaumauflage		847,-	847,-	847,-	847,-	847,-	847,-		847,-
	M300-TFK+Viscoschaumauflage		929,-	929,-	929,-	929,-	929,-	929,-		929,-
	M300-TFK+Gelschaumauflage		929,-	929,-	929,-	929,-	929,-	929,-		929,-
	M400-TFK+Kaltschaumauflage		959,-	959,-	959,-	959,-	959,-	959,-		959,-
	M400KA - Härtegrad 4		51,-	51,-	51,-	51,-	51,-	51,-	51,-	51,-
	M400KA - Härtegrad 5		100,-	100,-	100,-	100,-	100,-	100,-	100,-	100,-
	M400-TFK+Viscoschaumauflage		1.038,-	1.038,-	1.038,-	1.038,-	1.038,-	1.038,-		1.038,-
	M400VA - Härtegrad 4		51,-	51,-	51,-	51,-	51,-	51,-	51,-	51,-
	M400VA - Härtegrad 5		100,-	100,-	100,-	100,-	100,-	100,-	100,-	100,-
	M400-TFK+Gelschaumauflage		1.038,-	1.038,-	1.038,-	1.038,-	1.038,-	1.038,-		1.038,-
	M400GA - Härtegrad 4		51,-	51,-	51,-	51,-	51,-	51,-	51,-	51,-
	M400GA - Härtegrad 5		100,-	100,-	100,-	100,-	100,-	100,-	100,-	100,-
	M500-BFK+TFK+Kaltschaumauflage		1.019,-	1.019,-	1.019,-	1.019,-	1.019,-	1.019,-		1.019,-
	M500-TFK+BFK+Viscoauflage		1.101,-	1.101,-	1.101,-	1.101,-	1.101,-	1.101,-		1.101,-
	M500-TFK+BFK+Gelaufuge		1.101,-	1.101,-	1.101,-	1.101,-	1.101,-	1.101,-		1.101,-
	M600-HR+Federn+Micro-TFK+Kaltschaumauflage		1.359,-	1.359,-	1.359,-	1.359,-	1.359,-	1.359,-		1.359,-
	M600-HR+Federn+Micro-TFK+Viscoschaumauflage		1.441,-	1.441,-	1.441,-	1.441,-	1.441,-	1.441,-		1.441,-
	M600-HR+Federn+Micro-TFK+Gelschaumauflage		1.441,-	1.441,-	1.441,-	1.441,-	1.441,-	1.441,-		1.441,-
<b>Topper</b>										
	KAS Kaltschaum durchgehend, Bezug Drell stretch		484,-	484,-	484,-	484,-	484,-	484,-	484,-	484,-
	VAS Visco-Schaum durchgehend, Bezug Drell stretch		649,-	649,-	649,-	649,-	649,-	649,-	649,-	649,-
	GAS Gelschaum durchgehend, Bezug Drell stretch		621,-	621,-	621,-	621,-	621,-	621,-	621,-	621,-

# Interliving Bettensystem Serie 1416



Möbel für  
mich gemacht

Nr.	Artikel	Beschreibung	Preis							
			03	04	05	06	07	08	20	Drell
		MAS MDI-Schaum durchgehend, Bezug Drell stretch	717,-	717,-	717,-	717,-	717,-	717,-	717,-	717,-
		KAC Kaltschaum durchgehend, Bezug Drell cool	484,-	484,-	484,-	484,-	484,-	484,-	484,-	484,-
		VAC Visco-Schaum durchgehend, Bezug Drell cool	649,-	649,-	649,-	649,-	649,-	649,-	649,-	649,-
		GAC Gelschaum durchgehend, Bezug Drell cool	621,-	621,-	621,-	621,-	621,-	621,-	621,-	621,-
		MAC MDI-Schaum durchgehend, Bezug Drell cool	717,-	717,-	717,-	717,-	717,-	717,-	717,-	717,-
		KAW Kaltschaum durchgehend, Bezug Drell warm	484,-	484,-	484,-	484,-	484,-	484,-	484,-	484,-
		VAW Visco-Schaum durchgehend, Bezug Drell warm	649,-	649,-	649,-	649,-	649,-	649,-	649,-	649,-
		GAW Gelschaum durchgehend, Bezug Drell warm	621,-	621,-	621,-	621,-	621,-	621,-	621,-	621,-
		MAW MDI-Schaum durchgehend, Bezug Drell warm	717,-	717,-	717,-	717,-	717,-	717,-	717,-	717,-
<b>Fussvarianten</b>										
		S101-Bettsockel schwarz	126,-	126,-	126,-	126,-	126,-	126,-	126,-	126,-

# Interliving Bettensystem Serie 1416



Möbel für  
mich gemacht

Nr.	Artikel	Beschreibung	Preis							Drell
			03	04	05	06	07	08	20	
<b>10</b>	<b>BX 120/200</b>	Liegefläche: 120 x 200 cm	<b>1.485,-</b>	<b>1.492,-</b>	<b>1.499,-</b>	<b>1.520,-</b>	<b>1.548,-</b>	<b>1.576,-</b>	<b>1.694,-</b>	
<b>Kopfteile</b>										
	Kopfteil 22144		726,-	731,-	740,-	763,-	791,-	817,-	1.005,-	
	Kopfteil 22168 S (99cm)		670,-	682,-	684,-	715,-	742,-	766,-	936,-	
	Kopfteil 22168 M (109cm)		670,-	682,-	684,-	715,-	742,-	766,-	936,-	
	Kopfteil 22168 L (119cm)		670,-	682,-	684,-	715,-	742,-	766,-	936,-	
	Kopfteil 22190		782,-	794,-	808,-	833,-	866,-	891,-	1.045,-	
	Kopfteil 23103 Multimaß (in 5cm Schritten kürzbar)		645,-	656,-	668,-	689,-	715,-	740,-	873,-	
<b>Kopfteil Rückseite echt bezogen</b>										
	Rückenseite echt bezogen		265,-	265,-	265,-	265,-	265,-	265,-	314,-	
<b>Matratzen (Preise je Matratzenkern - ab Bettbreite 160cm 2 Kerne)</b>										
	M150-WendeTFK-H2+H3		747,-	747,-	747,-	747,-	747,-	747,-		747,-
	M150-WendeTFK-H4+H5		798,-	798,-	798,-	798,-	798,-	798,-		798,-
	M300-TFK+Kaltschaumauflage		680,-	680,-	680,-	680,-	680,-	680,-		680,-
	M300-TFK+Viscoschaumauflage		742,-	742,-	742,-	742,-	742,-	742,-		742,-
	M300-TFK+Gelschaumauflage		742,-	742,-	742,-	742,-	742,-	742,-		742,-
	M400-TFK+Kaltschaumauflage		766,-	766,-	766,-	766,-	766,-	766,-		766,-
	M400KA - Härtegrad 4		51,-	51,-	51,-	51,-	51,-	51,-	51,-	51,-
	M400KA - Härtegrad 5		100,-	100,-	100,-	100,-	100,-	100,-	100,-	100,-
	M400-TFK+Viscoschaumauflage		831,-	831,-	831,-	831,-	831,-	831,-		831,-
	M400VA - Härtegrad 4		51,-	51,-	51,-	51,-	51,-	51,-	51,-	51,-
	M400VA - Härtegrad 5		100,-	100,-	100,-	100,-	100,-	100,-	100,-	100,-
	M400-TFK+Gelschaumauflage		831,-	831,-	831,-	831,-	831,-	831,-		831,-
	M400GA - Härtegrad 4		51,-	51,-	51,-	51,-	51,-	51,-	51,-	51,-
	M400GA - Härtegrad 5		100,-	100,-	100,-	100,-	100,-	100,-	100,-	100,-
	M500-BFK+TFK+Kaltschaumauflage		817,-	817,-	817,-	817,-	817,-	817,-		817,-
	M500-TFK+BFK+Viscoauflage		880,-	880,-	880,-	880,-	880,-	880,-		880,-
	M500-TFK+BFK+Gelaufuge		880,-	880,-	880,-	880,-	880,-	880,-		880,-
	M600-HR+Federn+Micro-TFK+Kaltschaumauflage		1.087,-	1.087,-	1.087,-	1.087,-	1.087,-	1.087,-		1.087,-
	M600-HR+Federn+Micro-TFK+Viscoschaumauflage		1.152,-	1.152,-	1.152,-	1.152,-	1.152,-	1.152,-		1.152,-
	M600-HR+Federn+Micro-TFK+Gelschaumauflage		1.152,-	1.152,-	1.152,-	1.152,-	1.152,-	1.152,-		1.152,-
	M800-VarioSenseTFK+Kaltschaumauflage		903,-	903,-	903,-	903,-	903,-	903,-		903,-
	M800-VarioSenseTFK+Viscoschaumauflage		968,-	968,-	968,-	968,-	968,-	968,-		968,-
	M800-VarioSenseTFK+Gelschaumauflage		968,-	968,-	968,-	968,-	968,-	968,-		968,-

# Interliving Bettensystem Serie 1416



Möbel für  
mich gemacht

Nr.	Artikel	Beschreibung	Preis							
			03	04	05	06	07	08	20	Drell
<b>Topper</b>										
		KAS Kaltschaum durchgehend, Bezug Drell stretch	389,-	389,-	389,-	389,-	389,-	389,-	389,-	389,-
		VAS Visco-Schaum durchgehend, Bezug Drell stretch	519,-	519,-	519,-	519,-	519,-	519,-	519,-	519,-
		GAS Gelschaum durchgehend, Bezug Drell stretch	498,-	498,-	498,-	498,-	498,-	498,-	498,-	498,-
		MAS MDI-Schaum durchgehend, Bezug Drell stretch	573,-	573,-	573,-	573,-	573,-	573,-	573,-	573,-
		KAC Kaltschaum durchgehend, Bezug Drell cool	389,-	389,-	389,-	389,-	389,-	389,-	389,-	389,-
		VAC Visco-Schaum durchgehend, Bezug Drell cool	519,-	519,-	519,-	519,-	519,-	519,-	519,-	519,-
		GAC Gelschaum durchgehend, Bezug Drell cool	498,-	498,-	498,-	498,-	498,-	498,-	498,-	498,-
		MAC MDI-Schaum durchgehend, Bezug Drell cool	573,-	573,-	573,-	573,-	573,-	573,-	573,-	573,-
		KAW Kaltschaum durchgehend, Bezug Drell warm	389,-	389,-	389,-	389,-	389,-	389,-	389,-	389,-
		VAW Visco-Schaum durchgehend, Bezug Drell warm	519,-	519,-	519,-	519,-	519,-	519,-	519,-	519,-
		GAW Gelschaum durchgehend, Bezug Drell warm	498,-	498,-	498,-	498,-	498,-	498,-	498,-	498,-
		MAW MDI-Schaum durchgehend, Bezug Drell warm	573,-	573,-	573,-	573,-	573,-	573,-	573,-	573,-
<b>Fussvarianten</b>										
		S101-Bettsockel schwarz	126,-	126,-	126,-	126,-	126,-	126,-	126,-	126,-

# Interliving Bettensystem Serie 1416



Möbel für  
mich gemacht

Nr.	Artikel	Beschreibung	Preis							Drell
			03	04	05	06	07	08	20	
<b>11</b>	<b>BX 100/220</b>	Liegefläche: 100 x 220 cm	<b>1.753,-</b>	<b>1.762,-</b>	<b>1.771,-</b>	<b>1.795,-</b>	<b>1.827,-</b>	<b>1.860,-</b>	<b>2.002,-</b>	
<b>Kopfteile</b>										
	Kopfteil 22144		687,-	691,-	698,-	724,-	747,-	770,-	947,-	
	Kopfteil 22168 S (99cm)		633,-	645,-	647,-	677,-	701,-	724,-	882,-	
	Kopfteil 22168 M (109cm)		633,-	645,-	647,-	677,-	701,-	724,-	882,-	
	Kopfteil 22168 L (119cm)		633,-	645,-	647,-	677,-	701,-	724,-	882,-	
	Kopfteil 22190		738,-	749,-	763,-	787,-	817,-	843,-	987,-	
	Kopfteil 23103 Multimaß (in 5cm Schritten kürzbar)		610,-	619,-	633,-	652,-	677,-	698,-	824,-	
<b>Kopfteil Rückseite echt bezogen</b>										
	Rückenseite echt bezogen		265,-	265,-	265,-	265,-	265,-	265,-	314,-	
<b>Matratzen (Preise je Matratzenkern - ab Bettbreite 160cm 2 Kerne)</b>										
	M150-WendeTFK-H2+H3		694,-	694,-	694,-	694,-	694,-	694,-		694,-
	M150-WendeTFK-H4+H5		745,-	745,-	745,-	745,-	745,-	745,-		745,-
	M300-TFK+Kaltschaumauflage		626,-	626,-	626,-	626,-	626,-	626,-		626,-
	M300-TFK+Viscoschaumauflage		708,-	708,-	708,-	708,-	708,-	708,-		708,-
	M300-TFK+Gelschaumauflage		708,-	708,-	708,-	708,-	708,-	708,-		708,-
	M400-TFK+Kaltschaumauflage		710,-	710,-	710,-	710,-	710,-	710,-		710,-
	M400KA - Härtegrad 4		51,-	51,-	51,-	51,-	51,-	51,-	51,-	51,-
	M400KA - Härtegrad 5		100,-	100,-	100,-	100,-	100,-	100,-	100,-	100,-
	M400-TFK+Viscoschaumauflage		791,-	791,-	791,-	791,-	791,-	791,-		791,-
	M400VA - Härtegrad 4		51,-	51,-	51,-	51,-	51,-	51,-	51,-	51,-
	M400VA - Härtegrad 5		100,-	100,-	100,-	100,-	100,-	100,-	100,-	100,-
	M400-TFK+Gelschaumauflage		791,-	791,-	791,-	791,-	791,-	791,-		791,-
	M400GA - Härtegrad 4		51,-	51,-	51,-	51,-	51,-	51,-	51,-	51,-
	M400GA - Härtegrad 5		100,-	100,-	100,-	100,-	100,-	100,-	100,-	100,-
	M500-BFK+TFK+Kaltschaumauflage		754,-	754,-	754,-	754,-	754,-	754,-		754,-
	M500-TFK+BFK+Viscoauflage		833,-	833,-	833,-	833,-	833,-	833,-		833,-
	M500-TFK+BFK+Gelaufage		833,-	833,-	833,-	833,-	833,-	833,-		833,-
	M600-HR+Federn+Micro-TFK+Kaltschaumauflage		1.008,-	1.008,-	1.008,-	1.008,-	1.008,-	1.008,-		1.008,-
	M600-HR+Federn+Micro-TFK+Viscoschaumauflage		1.087,-	1.087,-	1.087,-	1.087,-	1.087,-	1.087,-		1.087,-
	M600-HR+Federn+Micro-TFK+Gelschaumauflage		1.087,-	1.087,-	1.087,-	1.087,-	1.087,-	1.087,-		1.087,-
	M800-VarioSenseTFK+Kaltschaumauflage		668,-	668,-	668,-	668,-	668,-	668,-		668,-
	M800-VarioSenseTFK+Viscoschaumauflage		733,-	733,-	733,-	733,-	733,-	733,-		733,-
	M800-VarioSenseTFK+Gelschaumauflage		733,-	733,-	733,-	733,-	733,-	733,-		733,-

# Interliving Bettensystem Serie 1416



Möbel für  
mich gemacht

Nr.	Artikel	Beschreibung	Preis							
			03	04	05	06	07	08	20	Drell
<b>Topper</b>										
		KAS Kaltschaum durchgehend, Bezug Drell stretch	461,-	461,-	461,-	461,-	461,-	461,-	461,-	461,-
		VAS Visco-Schaum durchgehend, Bezug Drell stretch	614,-	614,-	614,-	614,-	614,-	614,-	614,-	614,-
		GAS Gelschaum durchgehend, Bezug Drell stretch	472,-	472,-	472,-	472,-	472,-	472,-	472,-	472,-
		MAS MDI-Schaum durchgehend, Bezug Drell stretch	682,-	682,-	682,-	682,-	682,-	682,-	682,-	682,-
		KAC Kaltschaum durchgehend, Bezug Drell cool	461,-	461,-	461,-	461,-	461,-	461,-	461,-	461,-
		VAC Visco-Schaum durchgehend, Bezug Drell cool	614,-	614,-	614,-	614,-	614,-	614,-	614,-	614,-
		GAC Gelschaum durchgehend, Bezug Drell cool	472,-	472,-	472,-	472,-	472,-	472,-	472,-	472,-
		MAC MDI-Schaum durchgehend, Bezug Drell cool	682,-	682,-	682,-	682,-	682,-	682,-	682,-	682,-
		KAW Kaltschaum durchgehend, Bezug Drell warm	461,-	461,-	461,-	461,-	461,-	461,-	461,-	461,-
		VAW Visco-Schaum durchgehend, Bezug Drell warm	614,-	614,-	614,-	614,-	614,-	614,-	614,-	614,-
		GAW Gelschaum durchgehend, Bezug Drell warm	472,-	472,-	472,-	472,-	472,-	472,-	472,-	472,-
		MAW MDI-Schaum durchgehend, Bezug Drell warm	682,-	682,-	682,-	682,-	682,-	682,-	682,-	682,-
<b>Fussvarianten</b>										
		S101-Bettsockel schwarz	126,-	126,-	126,-	126,-	126,-	126,-	126,-	126,-

# Interliving Bettensystem Serie 1416



Möbel für  
mich gemacht

Nr.	Artikel	Beschreibung	Preis							Drell
			03	04	05	06	07	08	20	
<b>12</b>	<b>BX 100/200</b>	Liegefläche: 100 x 200 cm	<b>1.401,-</b>	<b>1.408,-</b>	<b>1.415,-</b>	<b>1.436,-</b>	<b>1.462,-</b>	<b>1.487,-</b>	<b>1.601,-</b>	
<b>Kopfteile</b>										
	Kopfteil 22144		687,-	691,-	698,-	724,-	747,-	770,-	947,-	
	Kopfteil 22168 S (99cm)		633,-	645,-	647,-	677,-	701,-	724,-	882,-	
	Kopfteil 22168 M (109cm)		633,-	645,-	647,-	677,-	701,-	724,-	882,-	
	Kopfteil 22168 L (119cm)		633,-	645,-	647,-	677,-	701,-	724,-	882,-	
	Kopfteil 22190		738,-	749,-	763,-	787,-	817,-	843,-	987,-	
	Kopfteil 23103 Multimaß (in 5cm Schritten kürzbar)		610,-	619,-	633,-	652,-	677,-	698,-	824,-	
<b>Kopfteil Rückseite echt bezogen</b>										
	Rückenseite echt bezogen		265,-	265,-	265,-	265,-	265,-	265,-	314,-	
<b>Matratzen (Preise je Matratzenkern - ab Bettbreite 160cm 2 Kerne)</b>										
	M150-WendeTFK-H2+H3		554,-	554,-	554,-	554,-	554,-	554,-		554,-
	M150-WendeTFK-H4+H5		605,-	605,-	605,-	605,-	605,-	605,-		605,-
	M300-TFK+Kaltschaumauflage		503,-	503,-	503,-	503,-	503,-	503,-		503,-
	M300-TFK+Viscoschaumauflage		566,-	566,-	566,-	566,-	566,-	566,-		566,-
	M300-TFK+Gelschaumauflage		566,-	566,-	566,-	566,-	566,-	566,-		566,-
	M400-TFK+Kaltschaumauflage		568,-	568,-	568,-	568,-	568,-	568,-		568,-
	M400KA - Härtegrad 4		51,-	51,-	51,-	51,-	51,-	51,-	51,-	51,-
	M400KA - Härtegrad 5		100,-	100,-	100,-	100,-	100,-	100,-	100,-	100,-
	M400-TFK+Viscoschaumauflage		633,-	633,-	633,-	633,-	633,-	633,-		633,-
	M400VA - Härtegrad 4		51,-	51,-	51,-	51,-	51,-	51,-	51,-	51,-
	M400VA - Härtegrad 5		100,-	100,-	100,-	100,-	100,-	100,-	100,-	100,-
	M400-TFK+Gelschaumauflage		633,-	633,-	633,-	633,-	633,-	633,-		633,-
	M400GA - Härtegrad 4		51,-	51,-	51,-	51,-	51,-	51,-	51,-	51,-
	M400GA - Härtegrad 5		100,-	100,-	100,-	100,-	100,-	100,-	100,-	100,-
	M500-BFK+TFK+Kaltschaumauflage		603,-	603,-	603,-	603,-	603,-	603,-		603,-
	M500-TFK+BFK+Viscoauflage		666,-	666,-	666,-	666,-	666,-	666,-		666,-
	M500-TFK+BFK+Gelaufage		666,-	666,-	666,-	666,-	666,-	666,-		666,-
	M600-HR+Federn+Micro-TFK+Kaltschaumauflage		805,-	805,-	805,-	805,-	805,-	805,-		805,-
	M600-HR+Federn+Micro-TFK+Viscoschaumauflage		870,-	870,-	870,-	870,-	870,-	870,-		870,-
	M600-HR+Federn+Micro-TFK+Gelschaumauflage		870,-	870,-	870,-	870,-	870,-	870,-		870,-
	M800-VarioSenseTFK+Kaltschaumauflage		668,-	668,-	668,-	668,-	668,-	668,-		668,-
	M800-VarioSenseTFK+Viscoschaumauflage		733,-	733,-	733,-	733,-	733,-	733,-		733,-
	M800-VarioSenseTFK+Gelschaumauflage		733,-	733,-	733,-	733,-	733,-	733,-		733,-



# Interliving Bettensystem Serie 1416



Möbel für  
mich gemacht

Nr.	Artikel	Beschreibung	Preis							
			03	04	05	06	07	08	20	Drell
<b>Topper</b>										
		KAS Kaltschaum durchgehend, Bezug Drell stretch	370,-	370,-	370,-	370,-	370,-	370,-	370,-	370,-
		VAS Visco-Schaum durchgehend, Bezug Drell stretch	493,-	493,-	493,-	493,-	493,-	493,-	493,-	493,-
		GAS Gelschaum durchgehend, Bezug Drell stretch	591,-	591,-	591,-	591,-	591,-	591,-	591,-	591,-
		MAS MDI-Schaum durchgehend, Bezug Drell stretch	545,-	545,-	545,-	545,-	545,-	545,-	545,-	545,-
		KAC Kaltschaum durchgehend, Bezug Drell cool	370,-	370,-	370,-	370,-	370,-	370,-	370,-	370,-
		VAC Visco-Schaum durchgehend, Bezug Drell cool	493,-	493,-	493,-	493,-	493,-	493,-	493,-	493,-
		GAC Gelschaum durchgehend, Bezug Drell cool	591,-	591,-	591,-	591,-	591,-	591,-	591,-	591,-
		MAC MDI-Schaum durchgehend, Bezug Drell cool	545,-	545,-	545,-	545,-	545,-	545,-	545,-	545,-
		KAW Kaltschaum durchgehend, Bezug Drell warm	370,-	370,-	370,-	370,-	370,-	370,-	370,-	370,-
		VAW Visco-Schaum durchgehend, Bezug Drell warm	493,-	493,-	493,-	493,-	493,-	493,-	493,-	493,-
		GAW Gelschaum durchgehend, Bezug Drell warm	591,-	591,-	591,-	591,-	591,-	591,-	591,-	591,-
		MAW MDI-Schaum durchgehend, Bezug Drell warm	545,-	545,-	545,-	545,-	545,-	545,-	545,-	545,-
<b>Fussvarianten</b>										
		S101-Bettsockel schwarz	126,-	126,-	126,-	126,-	126,-	126,-	126,-	126,-

# Interliving Bettensystem Serie 1416



Möbel für  
mich gemacht

Nr.	Artikel	Beschreibung	Preis							
			03	04	05	06	07	08	20	Drell
<b>Kissen</b>										
13	Kissen Luxus 45x45	n/a	58,-	61,-	63,-	68,-	72,-	77,-		
14	Kissen Luxus 55x55	n/a	68,-	72,-	77,-	79,-	81,-	84,-		
15	Kissen Luxus 70x45	n/a	77,-	79,-	81,-	84,-	88,-	91,-		
16	Kissen Rautensteppung 45x45	n/a	65,-	68,-	72,-	77,-	79,-	84,-		
17	Kissen Rautensteppung 55x55	n/a	79,-	81,-	86,-	88,-	91,-	93,-		
18	Kissen Rautensteppung 70x25	n/a	81,-	84,-	86,-	88,-	93,-	95,-		
19	Kissen mit breiter Biese 52x52	n/a	100,-	102,-	107,-	109,-	112,-	114,-		
20	Nierenkissen 70x25	n/a	65,-	68,-	74,-	77,-	79,-	81,-		

# Interliving Bettensystem Serie 1416



Möbel für  
mich gemacht

Nr.	Artikel	Beschreibung	Preis							
			03	04	05	06	07	08	20	Drell
<b>Konsolen, Nachtschränke</b>										
21	Konsole Nr. 38 Tonne	n/a	298,-	300,-	307,-	326,-	335,-	347,-	379,-	
22	Konsole Nr. 39 Würfel	n/a	263,-	265,-	268,-	277,-	284,-	296,-	324,-	
23	Konsole Nr. 40 Tonne 2-farbig	n/a	298,-	300,-	307,-	326,-	335,-	347,-	379,-	
24	Konsole Nr. 41 Würfel 2-farbig	n/a	263,-	265,-	268,-	277,-	284,-	296,-	324,-	
25	Konsole Nr. 84001 höhenverst.	n/a	452,-	454,-	461,-	468,-	475,-	482,-	526,-	
26	Konsole Nr. 84002 mit Ablage	Konsole Nr. 84002 mit Ablagetisch	479,-	484,-	493,-	503,-	514,-	526,-	556,-	
27	Konsole Nr. 84002+Ablage Indu.	Konsole Nr. 84002 mit Ablagetisch und induktiver Ladestation in der Tischplatte	631,-	635,-	642,-	652,-	663,-	677,-	705,-	

# Interliving Bettensystem Serie 1416



Möbel für  
mich gemacht

Nr.	Artikel	Beschreibung	Preis							
			03	04	05	06	07	08	20	Drell
<b>Zubehör / Tagesdecken / Plaids / Matratzen</b>										
28	Plaid 200/220	Liegefläche: 200 x 220 cm	268,-	284,-	307,-	351,-	400,-	445,-		
29	Plaid 200/200	Liegefläche: 200 x 200 cm	268,-	284,-	307,-	351,-	400,-	445,-		
30	Plaid 180/220	Liegefläche: 180 x 220 cm	237,-	258,-	277,-	314,-	356,-	400,-		
31	Plaid 180/200	Liegefläche: 180 x 200 cm	237,-	258,-	277,-	314,-	356,-	400,-		
32	Plaid 160/220	Liegefläche: 160 x 220 cm	233,-	249,-	275,-	310,-	347,-	389,-		
33	Plaid 160/200	Liegefläche: 160 x 200 cm	233,-	249,-	275,-	310,-	347,-	389,-		
34	Plaid 140/220	Liegefläche: 140 x 220 cm	219,-	235,-	263,-	296,-	333,-	375,-		
35	Plaid 140/200	Liegefläche: 140 x 200 cm	219,-	235,-	263,-	296,-	333,-	375,-		
36	Plaid 120/220	Liegefläche: 120 x 220 cm	196,-	205,-	228,-	265,-	296,-	328,-		
37	Plaid 120/200	Liegefläche: 120 x 200 cm	196,-	205,-	228,-	265,-	296,-	328,-		
38	Plaid 100/220	Liegefläche: 100 x 220 cm	165,-	175,-	189,-	214,-	240,-	272,-		
39	Plaid 100/200	Liegefläche: 100 x 200 cm	165,-	175,-	189,-	214,-	240,-	272,-		

# Interliving Bettensystem Serie 1416



Möbel für  
mich gemacht



# Interliving Bettensystem Serie 1416



Möbel für mich gemacht



## Modellbeschreibung:

### zerlegbares Polsterbettssystem mit Kombinationsvielfalt

- zerlegbares Bettgestell mit kubischer Optik in 2 verschiedenen Höhen (24 cm oder 29 cm)
- 6 verschiedene Kopfteilvarianten und 1 Polsterblende zur Auswahl
- 4 Fußvarianten in 2 Fußhöhen (13 cm oder 18 cm) zur Auswahl
- 6 Matratzen mit unterschiedlichen Funktionsbezügen (Cool, Warm und Stretch) zur Auswahl / die Schaumauflagen sind in 3 Qualitäten (Kaltschaum, Viscoschaum und Gelschaum) wählbar
- 6 Lattenrahmen zur Auswahl, davon 2 mit Motor

### Wichtige Hinweise:

- alle Bezüge und Leder: Verwendung lt. Stoffmusteretikett
- Lederbezug hat ggf. eine abweichende Nahtführung
- das Zubehör/Dekoplaid auf der Abbildung sowie weitere Varianten sind gegen Mehrpreis erhältlich
- Kopfteil und Unterbau nur zusammen bestellbar, Matratze oder Lattenrost können separat bestellt/nachbestellt werden (siehe separate Zubehörlisten)
- Alle angegebenen Preise sind nur bei diesem System gültig und ergeben addiert den Gesamtbettpreis



## ca. Stellmaße in cm

für Liegefläche 180/200

Unterbau ohne Kopfteil: Breite/Länge 193x207

### Kopfteilabmessungen (ohne Füße):

	B	H	T	Höhe kürzbar bis
<b>22944</b>	203	89	22	
<b>22968S</b>	196	99	22	
<b>22968M</b>	196	109	22	
<b>22968L</b>	196	119	22	
<b>22990</b>	196	95	28	
<b>22994</b>	193	91	23	
<b>22994KV</b>	193	91-105	23	
<b>23903 Multimaß</b>	197	107	9	37
<b>22924</b>	193	24	6	
<b>22929</b>	193	29	6	

Liegehöhe variabel

### Lieferbare Bett- (BxT) und Stauraumgrößen / gegen Aufpreis:

Bettbreite/-länge	BK-Anzahl	Breite	Höhe	Tiefe
• 200x200/220	2	81	17,5	185
• 180x200/220	2	71	17,5	185
• 160x200/220	2	61	17,5	185
• 140x200/220	1	111	17,5	185
• 120x200/220	1	91	17,5	185
• 100x200/220	1	71	17,5	185

## Kopfteile



**22944** mit Kappnaht  
Höhe 89 cm / bodenfrei



↳ **22968S** - Höhe 99 cm  
↳ **22968M** - Höhe 109 cm  
↳ **22968L** - Höhe 119 cm  
mit Kappnaht / bodennah



**22990** mit Kappnaht  
Höhe 95 cm / bodenfrei  
nur lieferbar bei Bettgrößen  
160/180/200 cm Breite



**22994** mit Kappnaht  
Höhe 91 cm / bodenfrei  
nur lieferbar bei Bettgrößen  
160/180/200 cm Breite



**22994KV** mit Kappnaht/  
**gegen Aufpreis**  
Höhe 91 cm / bodenfrei  
nur lieferbar bei Bettgrößen  
160/180/200 cm Breite



**23903 Multimaß** mit Biese  
Höhe 37-107 cm / bodenfrei  
in 5 cm-Schritten kürzbar



**22924 / 22929 - gegen Aufpreis**  
mit Kappnaht / bodenfrei  
Höhe 24 / 29 cm  
Kopfteil-Blende für Bettgestell  
24 cm bzw. 29 cm Höhe

### Wichtige Hinweise:

- Kopfteil Rücken echt / **gegen Aufpreis**
- **Kopfteilhöhe bodenfrei ist ohne Füße angegeben. Bitte gewählte Fußhöhe (13 bzw. 18 cm) in der Höhe addieren! Bei Kopfteilhöhe bodennah bleibt das Maß wie angegeben.**
- **Nr. 23903** - Standardhöhe 107 cm (ohne Füße)! Bitte bei Bestellungen genaue Höhe angeben! Sollte keine Angabe der Höhe erfolgen, bestätigen wir die Standardhöhe.

### Bitte alle erforderlichen Vorgaben zu einer Bestellung beachten.

Ausführungen der abgebildeten Modelle sowie deren Skizzen sind unverbindlich und können sich ändern. Darum müssen wir uns Preisirrtümer, technische Veränderungen, sowie Produktveränderung und Qualitätsverbesserungen im Sinne des technischen Fortschritts oder zum Erhalt der Lieferfähigkeit (Form/Farbe/Funktion, usw.) vorbehalten. Maßgebend ist der aktuelle Stand der Kollektion. Alle Maßangaben sind ca. Maße in cm und können geringfügig abweichen.

Die eingebauten Elektromotoren entsprechen den DIN- und VDE-Vorschriften. Wir empfehlen trotzdem den Trägern von Herzschrittmachern, ihren Arzt zu befragen um evtl. Problemen vorzubeugen.

Bitte unsere Betten ausschließlich zum Schlafen oder Liegen nutzen. Durch sachgemäße Nutzung, Bedienung, Pflege und einem schlaggesunden Raumklima schaffen Sie die Grundlage für die langjährige Produktnutzung und den Erhalt des Schlafkomforts.

Bei den Bezugsmaterialien sind geringe handelsübliche Farbabweichungen durch Lichteinfall oder unterschiedliche Strichrichtungen möglich. Holz ist ein Naturprodukt und evtl. Farbabweichungen oder Maserungen können nicht beeinflusst werden und stellen keinen Reklamationsgrund dar.

# Interliving Bettensystem Serie 1416



Möbel für  
mich gemacht

## Mehrwertausstattung



**KU24**  
**kubisch**  
Höhe ca. 24 cm  
Nahtoptik wird immer dem  
ausgewählten Kopfteil angepasst



**KU29**  
**kubisch**  
Höhe ca. 29 cm



**Bettgestell** gepolstert  
• innen anthrazit  
• transportfreundlich zerlegt  
• **variable Liegehöhe von ca. 7 cm**  
durch **seitliche Beschläge**



- **separater Stauraum - Bettkasten** (schwarz) auf Gleitern, mit gelochter Bodenplatte / **gegen Aufpreis**
- für ein Set von 2 Bettkästen werden zusätzliche Verbindungsklammern mitgeliefert
- Bettkasten nicht möglich bei Unterbauoptik KU24 in Verbindung mit Fußhöhe 13 cm
- Lieferbare Stauraumgrößen: siehe vorherige Seite

## Wichtige Hinweise:

- bis Bettbreite 140 cm immer 1 Lattenrahmen
- Stauraum unter Lattenrahmen (bei Motorvariante nur eingeschränkt nutzbar)

## Fußausführungen - Höhe ca. 13 cm oder 18 cm



**W008-13/M01**  
**W008-18/M01**  
Metallfuß  
schwarz



**W008-13/M03**  
**W008-18/M03**  
Metallfuß  
chromfarbig



**W010-13/M01**  
**W010-18/M01**  
Metallfuß  
schwarz



**W010-13/M03**  
**W010-18/M03**  
Metallfuß  
chromfarbig



**W014-13/M03**  
**W014-18/M03**  
Metallfuß  
schwarz



**W014-13/M25**  
**W014-18/M25**  
Metallfuß  
alu poliert



**S901-13**  
**S901-18**  
Sockel schwarz  
**gegen Aufpreis**

## Bitte alle erforderlichen Vorgaben zu einer Bestellung beachten.

Ausführungen der abgebildeten Modelle sowie deren Skizzen sind unverbindlich und können sich ändern. Darum müssen wir uns Preisirrtümer, technische Veränderungen, sowie Produktveränderungen und Qualitätsverbesserungen im Sinne des technischen Fortschritts oder zum Erhalt der Lieferfähigkeit (Form/Farbe/Funktion, usw.) vorbehalten. Maßgebend ist der aktuelle Stand der Kollektion. Alle Maßangaben sind ca. Maße in cm und können geringfügig abweichen.

Die eingebauten Elektromotoren entsprechen den DIN- und VDE- Vorschriften. Wir empfehlen trotzdem den Trägern von Herzschrittmachern, ihren Arzt zu befragen um evtl. Problemen vorzubeugen.

Bitte unsere Betten ausschließlich zum Schlafen oder Liegen nutzen. Durch sachgemäße Nutzung, Bedienung, Pflege und einem schlafgesunden Raumklima schaffen sie die Grundlage für die langjährige Produktnutzung und den Erhalt des Schlafkomforts.

Bei den Bezugsmaterialien sind geringe handelsübliche Farbabweichungen durch Lichteinfall oder unterschiedliche Strichrichtungen möglich. Holz ist ein Naturprodukt und evtl. Farbabweichungen oder Maserungen können nicht beeinflusst werden und stellen keinen Reklamationsgrund dar.

# Interliving Bettensystem Serie 1416



Möbel für  
mich gemacht

**Matratzen** - geteilt (Standard) oder Bezug im Ganzen (**gegen Aufpreis**) lieferbar



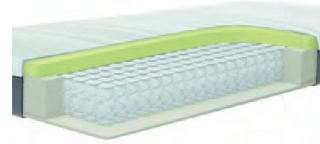
## HU-M150 / Wendematratze

### Kern:

7-Zonen Taschenfederkern mit 500 Federn/2 m<sup>2</sup>

### Schaumauflagen:

- H2/3: Gel- und Kaltschaum-Auflage in unterschiedlichen Härtegraden
  - H4/5: Kaltschaum-Auflage in unterschiedlichen Härtegraden
- Höhe ca. 24 cm



## HU-M300

### Kern:

7-Zonen Taschenfederkern mit 500 Federn/2 m<sup>2</sup>

### Schaumauflagen:

- In 3 Qualitäten wählbar (Kaltschaum, Viscoschaum, Gelschaum)
  - Matratzenkerne in H2 und H3
- Höhe ca. 24 cm



## HU-M400

### Kern:

7-Zonen Taschenfederkern mit 1000 Federn/2 m<sup>2</sup>  
inkl. Schulter- und Beckenentlastung

### Schaumauflagen:

- In 3 Qualitäten wählbar (Kaltschaum, Viscoschaum, Gelschaum)
  - Matratzenkerne in H2, H3, H4 und H5
- Höhe ca. 24 cm



## HU-M500 / Boxspring-Matratze

### Kern:

Doppelfederkernmatratze mit einer Kombination aus Bonellfederkern und Taschenfederkern, 1000 Taschen-Federn/2 m<sup>2</sup> und 380 Bonell-Federn/2 m<sup>2</sup>

### Schaumauflagen:

- In 3 Qualitäten wählbar (Kaltschaum, Viscoschaum, Gelschaum)
  - Matratzenkerne in H2 und H3
- Höhe ca. 24 cm



## HU-M600 / Hybrid Matratze

### Kern:

Doppelfederkernmatratze mit 1300 Federn. Eine Kombination aus: Aufgelegtem Micro-Taschenfederkern (über 850 Federn/2 m<sup>2</sup>) und einzeln im Schaumkern eingelassene Federn, körpergerecht zoniert (über 450 Federn/2 m<sup>2</sup>).

### Schaumauflagen:

- In 3 Qualitäten wählbar (Kaltschaum, Viscoschaum, Gelschaum)
  - Matratzenkerne in H2 PLUS und H3 PLUS
- Höhe ca. 24 cm



## HU-M800

### Kern:

VarioSense Tonnen-Taschenfederkern-Technologie mit über 700 Federn/2 m<sup>2</sup> für eine sanfte Aufnahme in der Oberfläche und stützendem Mittelteil. Perfekte Kantenstabilität mittels rahmenloser Fullsize-Variante

### Schaumauflagen:

- In 3 Qualitäten wählbar (Kaltschaum, Viscoschaum, Gelschaum)
  - Matratzenkerne in H2 und H3
- Höhe ca. 24 cm

- nicht in Bettgröße 220cm Tiefe lieferbar -

### Wichtige Hinweise:

- Alle Matratzen sind wahlweise in THERMO COVER-Funktionsbezug **Cool, Warm oder Stretch** möglich  
Ausnahme: HU-M150 nur im Mix Cool/Warm möglich (kein Stretch)
- **Gelschaum-Auflage** und **Viscoschaum-Auflage** sind nur **gegen Aufpreis** möglich
- Die Matratzenbezüge können geteilt (**Standard**) oder im Ganzen (**Partnerbezug / gegen Aufpreis**) geliefert werden
- Matratzen in unterschiedlichen Qualitäten und Festigkeiten in einem Partnerbezug miteinander kombinierbar
- Bei mot. Lattenrahmen wird der Matratzenbezug standardmäßig geteilt geliefert
- Alle Bezüge durch 4-seitigen Reißverschluss abnehmbar und waschbar gem. Etikett
- Alle Matratzen sind nur drehbar, nicht wendbar (außer HU-M150)

### Bitte alle erforderlichen Vorgaben zu einer Bestellung beachten.

Ausführungen der abgebildeten Modelle sowie deren Skizzen sind unverbindlich und können sich ändern. Darum müssen wir uns Preisirrtümer, technische Veränderungen, sowie Produktveränderungen und Qualitätsverbesserungen im Sinne des technischen Fortschritts oder zum Erhalt der Lieferfähigkeit (Form/Farbe/Funktion, usw.) vorbehalten. Maßgebend ist der aktuelle Stand der Kollektion. Alle Maßangaben sind ca. Maße in cm und können geringfügig abweichen.

Die eingebauten Elektromotoren entsprechen den DIN- und VDE-Vorschriften. Wir empfehlen trotzdem den Trägern von Herzschrittmachern, ihren Arzt zu befragen um evtl. Problemen vorzubeugen.

Bitte unsere Betten ausschließlich zum Schlafen oder Liegen nutzen. Durch sachgemäße Nutzung, Bedienung, Pflege und einem schlafgesunden Raumklima schaffen sie die Grundlage für die langjährige Produktnutzung und den Erhalt des Schlafkomforts.

Bei den Bezugsmaterialien sind geringe handelsübliche Farbabweichungen durch Lichteinfall oder unterschiedliche Strichrichtungen möglich. Holz ist ein Naturprodukt und evtl. Farbabweichungen oder Maserungen können nicht beeinflusst werden und stellen keinen Reklamationsgrund dar.



## Lattenrahmen



### LR 300 N

- Komfortabler Zonen-Rahmen, nicht verstellbar, mit 42 flexibel gelagerten Mehrschicht-Federholzleisten.
- Schulter- und Beckenabsenkung
- Stufenlose Härteregulierung in Becken und Lordosebereich
- Stabiler Außenholm mit holmüberdeckender Leistenlagerung
- Rahmen Schichtholz foliert

Belastbarkeit (inkl. Matratze): bis 130 kg  
Gesamthöhe: ca. 9 cm



### LR 500 KFV

- Hochflexibler Tellerlattenrahmen mit einzelnen Tellermodulen in 2 unterschiedlichen Bauhöhen auf 14 Mehrschicht-Federholzleisten gelagert.
- 3D Technologie, mittels hoch flexibler Körperanpassung in alle Richtungen.
- Zusätzliche Abschlussleisten an Kopf- und Fußteil zur vollflächigen Matratzenauflage.
- manuelle Kopf- (12-Stufen) und Fußteilverstellung (3-Stufen)
- Bettkastenzugänglichkeit per Gasdruckfeder.
- Schulter- und Beckenabsenkung
- Flexible Tellermodule
- Stabiler Außenholm und verstellbarer Innenholm
- Rahmen Schichtholz foliert

Belastbarkeit (inkl. Matratze): bis 150 kg  
Gesamthöhe: ca. 12 cm

### LR 400 KFV / M / MFB

- Flexibler Zonen-Rahmen mit 44 flexibel gelagerten Mehrschicht-Federholzleisten.
- Kombination aus 42 schmalen Federleisten und 2 breiteren Abschlussleisten an Kopf- und Fußteil, zur vollflächigen Matratzenauflage.
- Kopf- und Fußteilverstellung
- Schulter- und Beckenabsenkung
- Stufenlose Härteregulierung in Becken und Lordosebereich
- Mittelgurt
- Stabiler Außenholm und verstellbarer Innenholm mit holmüberdeckender Leistenlagerung
- Rahmen Schichtholz foliert
- Bei motorischen Funktionen: Flache Bauweise ohne tiefstehendes Gestänge

Belastbarkeit (inkl. Matratze): bis 130 kg / bis 150 kg (bei motorischen Funktionen)  
Gesamthöhe: ca. 12 cm



### LR 400 KFV

- Manuelle Kopf- (12-Stufen) und Fußteilverstellung (3-Stufen),
- Bettkastenzugänglichkeit per Gasdruckfeder



### LR 400 M

- Motorische Kopf- und Fußteilverstellung inkl. hochklappbarem Fußteil für Bettkastenzugänglichkeit.
- Fernbedienung per Kabel



### LR 400 MFB

- Motorische Kopf- und Fußteilverstellung inkl. hochklappbarem Fußteil für Bettkastenzugänglichkeit.
- Funkfernbedienung zur kabellosen und komfortableren Bedienung der Motoren inkl. Nachtlicht-Funktion (LED-Spot)

### Wichtige Hinweise:

- Kombination verschiedener Lattenrahmen ist möglich
- Härtegrad H5 ist nicht mit mot. Lattenrahmen kombinierbar
- ohne Lattenrahmen möglich
- **variable Liegehöhe von ca. 7 cm durch seitliche Beschläge**
- bei Bettbreite 160/180/200 cm immer 2 Lattenrahmen
- mot. Lattenrahmen bei Bettbreite 140 cm (wegen Mitteltraverse) nicht möglich

### Bitte alle erforderlichen Vorgaben zu einer Bestellung beachten.

Ausführungen der abgebildeten Modelle sowie deren Skizzen sind unverbindlich und können sich ändern. Darum müssen wir uns Preisirrtümer, technische Veränderungen, sowie Produktveränderungen und Qualitätsverbesserungen im Sinne des technischen Fortschritts oder zum Erhalt der Lieferfähigkeit (Form/Farbe/Funktion, usw.) vorbehalten. Maßgebend ist der aktuelle Stand der Kollektion. Alle Maßangaben sind ca. Maße in cm und können geringfügig abweichen.

Die eingebauten Elektromotoren entsprechen den DIN- und VDE- Vorschriften. Wir empfehlen trotzdem den Trägern von Herzschrittmachern, ihren Arzt zu befragen um evtl. Problemen vorzubeugen.

Bitte unsere Betten ausschließlich zum Schlafen oder Liegen nutzen. Durch sachgemäße Nutzung, Bedienung, Pflege und einem schlafgesunden Raumklima schaffen sie die Grundlage für die langjährige Produktnutzung und den Erhalt des Schlafkomforts.

Bei den Bezugsmaterialien sind geringe handelsübliche Farbabweichungen durch Lichteinfall oder unterschiedliche Strichrichtungen möglich. Holz ist ein Naturprodukt und evtl. Farbabweichungen oder Maserungen können nicht beeinflusst werden und stellen keinen Reklamationsgrund dar.

## Lattenrahmen

### LR 450 XL KFV

- Flexibler Zonen-Rahmen mit 42 flexibel gelagerten Mehrschicht-Federholzleisten.
- Kombination aus 42 schmalen Federleisten und 2 breiteren Abschlussleisten an Kopf- und Fußteil, zur vollflächigen Matratzenauflage.
- XL-Federleisten mit 12 mm Stärke für bessere Tragkraft (Schwerlast)
- Kopf- und Fußteilverstellung
- manuelle Kopf- (12-Stufen) und Fußteilverstellung (3-Stufen)
- Bettkastenzugänglichkeit per Gasdruckfeder
- Schulter- und Beckenabsenkung
- Stufenlose Härteregulierung im Becken- und Lordosebereich
- Mittलगurt
- Stabiler Außenholm und verstellbarer Innenholm mit holmüberdeckender Leistenlagerung
- Rahmen Schichtholz foliert

Belastbarkeit (inkl. Matratze): 200 kg (Schwerlast)

Gesamthöhe: ca. 12 cm



### Wichtige Hinweise:

- Kombination verschiedener Lattenrahmen ist möglich
- Härtegrad H5 ist nicht mit mot. Lattenrahmen kombinierbar
- ohne Lattenrahmen möglich
- **variable Liegehöhe von ca. 7 cm durch seitliche Beschläge**
- bei Bettbreite 160/180/200 cm immer 2 Lattenrahmen

### Bitte alle erforderlichen Vorgaben zu einer Bestellung beachten.

Ausführungen der abgebildeten Modelle sowie deren Skizzen sind unverbindlich und können sich ändern. Darum müssen wir uns Preisirrtümer, technische Veränderungen, sowie Produktveränderungen und Qualitätsverbesserungen im Sinne des technischen Fortschritts oder zum Erhalt der Lieferfähigkeit (Form/Farbe/Funktion, usw.) vorbehalten. Maßgebend ist der aktuelle Stand der Kollektion. Alle Maßangaben sind ca. Maße in cm und können geringfügig abweichen.

Die eingebauten Elektromotoren entsprechen den DIN- und VDE- Vorschriften. Wir empfehlen trotzdem den Trägern von Herzschrittmachern, ihren Arzt zu befragen um evtl. Problemen vorzubeugen.

Bitte unsere Betten ausschließlich zum Schlafen oder Liegen nutzen. Durch sachgemäße Nutzung, Bedienung, Pflege und einem schlafgesunden Raumklima schaffen sie die Grundlage für die langjährige Produktnutzung und den Erhalt des Schlafkomforts.

Bei den Bezugsmaterialien sind geringe handelsübliche Farbabweichungen durch Lichteinfall oder unterschiedliche Strichrichtungen möglich. Holz ist ein Naturprodukt und evtl. Farbabweichungen oder Maserungen können nicht beeinflusst werden und stellen keinen Reklamationsgrund dar.

# Interliving Bettensystem Serie 1416



Möbel für mich gemacht

Gesamtliegehöhe (inkl. Matratzen) - ca. Angaben in cm

Matratzentyp	HU-M150				HU-M300				HU-M400			
	BK24		BK29		BK24		BK29		BK24		BK29	
Fußhöhe	Fuß 13	Fuß 18	Fuß 13	Fuß 18	Fuß 13	Fuß 18	Fuß 13	Fuß 18	Fuß 13	Fuß 18	Fuß 13	Fuß 18
LR-300	49-56	54-61	54-61	59-65	49-56	54-61	54-61	59-65	49-56	54-61	54-61	59-65
LR-400	52-59	57-64	57-54	62-69	52-59	57-64	57-54	62-69	52-59	57-64	57-64	62-69
LR-450XL	52-59	57-64	57-54	62-69	52-59	57-64	57-54	62-69	52-59	57-64	57-64	62-69
LR-500	52-59	57-64	57-54	62-69	52-59	57-64	57-54	62-69	52-59	57-64	57-64	62-69

Matratzentyp	HU-M500				HU-M600				HU-M800			
	BK24		BK29		BK24		BK29		BK24		BK29	
Fußhöhe	Fuß 13	Fuß 18	Fuß 13	Fuß 18	Fuß 13	Fuß 18	Fuß 13	Fuß 18	Fuß 13	Fuß 18	Fuß 13	Fuß 18
LR-300	49-56	54-61	54-61	59-65	49-56	54-61	54-61	59-65	49-56	54-61	54-61	59-65
LR-400	52-59	57-64	57-64	62-69	52-59	57-64	57-54	62-69	52-59	57-64	57-64	62-69
LR-450XL	52-59	57-64	57-64	62-69	52-59	57-64	57-54	62-69	52-59	57-64	57-64	62-69
LR-500	52-59	57-64	57-64	62-69	52-59	57-64	57-54	62-69	52-59	57-64	57-64	62-69

## Wichtige Hinweise:

- Kombination verschiedener Lattenrahmen ist möglich
- Härtegrad H5 ist nicht mit mot. Lattenrahmen kombinierbar
- ohne Lattenrahmen möglich
- **variable Liegehöhe von ca. 7 cm durch seitliche Beschläge**
- bei Bettbreite 160/180/200 cm immer 2 Lattenrahmen
- mot. Lattenrahmen bei Bettbreite 140 cm (wegen Mitteltraverse) nicht möglich

## Bitte alle erforderlichen Vorgaben zu einer Bestellung beachten.

Ausführungen der abgebildeten Modelle sowie deren Skizzen sind unverbindlich und können sich ändern. Darum müssen wir uns Preisirrtümer, technische Veränderungen, sowie Produktveränderungen und Qualitätsverbesserungen im Sinne des technischen Fortschritts oder zum Erhalt der Lieferfähigkeit (Form/Farbe/Funktion, usw.) vorbehalten. Maßgebend ist der aktuelle Stand der Kollektion. Alle Maßangaben sind ca. Maße in cm und können geringfügig abweichen.

Die eingebauten Elektromotoren entsprechen den DIN- und VDE- Vorschriften. Wir empfehlen trotzdem den Trägern von Herzschrittmachern, ihren Arzt zu befragen um evtl. Problemen vorzubeugen.

Bitte unsere Betten ausschließlich zum Schlafen oder Liegen nutzen. Durch sachgemäße Nutzung, Bedienung, Pflege und einem schlafgesunden Raumklima schaffen sie die Grundlage für die langjährige Produktnutzung und den Erhalt des Schlafkomforts.

Bei den Bezugsmaterialien sind geringe handelsübliche Farbabweichungen durch Lichteinfall oder unterschiedliche Strichrichtungen möglich. Holz ist ein Naturprodukt und evtl. Farbabweichungen oder Maserungen können nicht beeinflusst werden und stellen keinen Reklamationsgrund dar.

## Übersicht

<b>Betten</b> .....	
PB 200/220 .....	
PB 200/200 .....	
PB 180/220 .....	
PB 180/200 .....	
PB 160/220 .....	
PB 160/200 .....	
PB 140/220 .....	
PB 140/200 .....	
PB 120/220 .....	
PB 120/200 .....	
PB 100/220 .....	
PB 100/200 .....	
<b>Kissen</b> .....	
Kissen Luxus 45x45 .....	
Kissen Luxus 55x55 .....	
Kissen Luxus 70x45 .....	
Kissen Rautensteppung 45x45 .....	
Kissen Rautensteppung 55x55 .....	
Kissen Rautensteppung 70x25 .....	
Kissen mit breiter Biese 52x52 .....	
Nierenkissen 70x25 .....	
<b>Konsolen, Nachtschränke</b> .....	
Konsole Nr. 38 Tonne .....	
Konsole Nr. 39 Würfel .....	
Konsole Nr. 40 Tonne 2-farbig .....	
Konsole Nr. 41 Würfel 2-farbig .....	
Konsole Nr. 84001 höhenverst. ....	
Konsole Nr. 84002 mit Ablage .....	
Konsole Nr. 84002+Ablage Indu. ....	
<b>Zubehör / Tagesdecken / Plaids / Matratzen</b> .....	
Plaid 200/220 .....	
Plaid 200/200 .....	
Plaid 180/220 .....	
Plaid 180/200 .....	
Plaid 160/220 .....	
Plaid 160/200 .....	
Plaid 140/220 .....	
Plaid 140/200 .....	
Plaid 120/220 .....	
Plaid 120/200 .....	
Plaid 100/220 .....	
Plaid 100/200 .....	

# Interliving Bettensystem Serie 1416



Möbel für  
mich gemacht

Nr.	Artikel	Beschreibung	Preis							Drell
			03	04	05	06	07	08	20	
<b>Betten</b>										
<b>1</b>	<b>PB 200/220</b>	Liegefläche: 200 x 220 cm	<b>1.627,-</b>	<b>1.655,-</b>	<b>1.664,-</b>	<b>1.713,-</b>	<b>1.769,-</b>	<b>1.797,-</b>	<b>1.911,-</b>	
<b>Unterbaufunktionen (mögliche Kombinationen siehe Modellinfo)</b>										
	2 Bettkästen schwarz mit Verbindungskammern		505,-	505,-	505,-	505,-	505,-	505,-	505,-	505,-
<b>Kopfteile</b>										
	Kopfteil 22944		868,-	875,-	882,-	915,-	945,-	975,-	1.199,-	
	Kopfteil 22968 S (99cm)		801,-	817,-	817,-	854,-	887,-	917,-	1.117,-	
	Kopfteil 22968 M (109cm)		801,-	817,-	817,-	854,-	887,-	917,-	1.117,-	
	Kopfteil 22968 L (119cm)		801,-	817,-	817,-	854,-	887,-	917,-	1.117,-	
	Kopfteil 22990		933,-	950,-	966,-	994,-	1.031,-	1.066,-	1.250,-	
	Kopfteil 22994		1.136,-	1.157,-	1.175,-	1.210,-	1.252,-	1.289,-	1.452,-	
	Kopfteil 22994 KV-Funktion		1.387,-	1.406,-	1.427,-	1.459,-	1.501,-	1.538,-	1.704,-	
	Kopfteil 23903 Multimaß (in 5cm Schritten kürzbar)		773,-	784,-	798,-	824,-	854,-	882,-	1.040,-	
	Kopfteil 22924 Blende		482,-	491,-	493,-	507,-	524,-	531,-	566,-	
	Kopfteil 22929 Blende		482,-	491,-	493,-	507,-	524,-	531,-	566,-	
<b>Kopfteil Rückseite echt bezogen</b>										
	Rückseite echt bezogen		265,-	265,-	265,-	265,-	265,-	265,-	314,-	
<b>Lattenrost (Preise pro Lattenrost)</b>										
	LR300 N – nicht verstellbar		440,-	440,-	440,-	440,-	440,-	440,-	440,-	440,-
	LR400 KFV – Kopf- u. Fußteilverstellung, inkl. Gasdruckfeder		680,-	680,-	680,-	680,-	680,-	680,-	680,-	680,-
	LR400 M – KF-Verstellung mit Motor, Fernbedienung per Kabel		1.192,-	1.192,-	1.192,-	1.192,-	1.192,-	1.192,-	1.192,-	1.192,-
	LR400 MFB – KF-Verstellung mit Motor, mit Funkfernbedienung		1.341,-	1.341,-	1.341,-	1.341,-	1.341,-	1.341,-	1.341,-	1.341,-
	LR500 KFV – Tellerlattenrahmen, KF-Verstellung m. Gasdruckfeder		952,-	952,-	952,-	952,-	952,-	952,-	952,-	952,-
	LR450XL-Kopf-u.Fußteilverst.		985,-	985,-	985,-	985,-	985,-	985,-	985,-	985,-
<b>Matratzen (Preise je Matratzenkern - ab Bettbreite 160cm 2 Kerne)</b>										
	M150-WendeTFK-H2+H3									694,-
	M150-WendeTFK-H4+H5									745,-
	M300-TFK+Kaltschaumauflage									626,-
	M300-TFK+Viscoschaumauflage									708,-
	M300-TFK+Gelschaumauflage									708,-
	M400-TFK+Kaltschaumauflage									710,-
	M400KA - Härtegrad 4		51,-	51,-	51,-	51,-	51,-	51,-	51,-	51,-
	M400KA - Härtegrad 5		100,-	100,-	100,-	100,-	100,-	100,-	100,-	100,-
	M400-TFK+Viscoschaumauflage									791,-
	M400VA - Härtegrad 4		51,-	51,-	51,-	51,-	51,-	51,-	51,-	51,-

# Interliving Bettensystem Serie 1416



Möbel für  
mich gemacht

Nr.	Artikel	Beschreibung	Preis							Drell
			03	04	05	06	07	08	20	
	M400VA - Härtegrad 5		100,-	100,-	100,-	100,-	100,-	100,-	100,-	100,-
	M400-TFK+Gelschaumauflage									791,-
	M400GA - Härtegrad 4		51,-	51,-	51,-	51,-	51,-	51,-	51,-	51,-
	M400GA - Härtegrad 5		100,-	100,-	100,-	100,-	100,-	100,-	100,-	100,-
	M500-BFK+TFK+Kaltschaumauflage									754,-
	M500-TFK+BFK+Viscoauflage									833,-
	M500-TFK+BFK+Gelaufage									833,-
	M600-HR+Federn+Micro-TFK+Kaltschaumauflage									1.008,-
	M600-HR+Federn+Micro-TFK+Viscoschaumauflage									1.087,-
	M600-HR+Federn+Micro-TFK+Gelschaumauflage									1.087,-
<b>Matratzenteilung</b>										
	Matratzenbezug durchgehend		63,-	63,-	63,-	63,-	63,-	63,-	63,-	63,-
<b>Fussvarianten</b>										
	S901-Bettsockel schwarz		126,-	126,-	126,-	126,-	126,-	126,-	126,-	126,-

# Interliving Bettensystem Serie 1416



Möbel für mich gemacht

Nr.	Artikel	Beschreibung	Preis							Drell
			03	04	05	06	07	08	20	
<b>2</b>	<b>PB 200/200</b>	Liegefläche: 200 x 200 cm	<b>1.301,-</b>	<b>1.322,-</b>	<b>1.331,-</b>	<b>1.369,-</b>	<b>1.413,-</b>	<b>1.436,-</b>	<b>1.529,-</b>	
<b>Unterbaufunktionen (mögliche Kombinationen siehe Modellinfo)</b>										
	2 Bettkästen schwarz mit Verbindungsklammern		505,-	505,-	505,-	505,-	505,-	505,-	505,-	505,-
<b>Kopfteile</b>										
	Kopfteil 22944		868,-	875,-	882,-	915,-	945,-	975,-	1.199,-	
	Kopfteil 22968 S (99cm)		801,-	817,-	817,-	854,-	887,-	917,-	1.117,-	
	Kopfteil 22968 M (109cm)		801,-	817,-	817,-	854,-	887,-	917,-	1.117,-	
	Kopfteil 22968 L (119cm)		801,-	817,-	817,-	854,-	887,-	917,-	1.117,-	
	Kopfteil 22990		933,-	950,-	966,-	994,-	1.031,-	1.066,-	1.250,-	
	Kopfteil 22994		1.136,-	1.157,-	1.175,-	1.210,-	1.252,-	1.289,-	1.452,-	
	Kopfteil 22994 KV-Funktion		1.387,-	1.406,-	1.427,-	1.459,-	1.501,-	1.538,-	1.704,-	
	Kopfteil 23903 Multimaß (in 5cm Schritten kürzbar)		773,-	784,-	798,-	824,-	854,-	882,-	1.040,-	
	Kopfteil 22924 Blende		482,-	491,-	493,-	507,-	524,-	531,-	566,-	
	Kopfteil 22929 Blende		482,-	491,-	493,-	507,-	524,-	531,-	566,-	
<b>Kopfteil Rückseite echt bezogen</b>										
	Rückseite echt bezogen		265,-	265,-	265,-	265,-	265,-	265,-	314,-	
<b>Lattenrost (Preise pro Lattenrost)</b>										
	LR300 N – nicht verstellbar		326,-	326,-	326,-	326,-	326,-	326,-	326,-	326,-
	LR400 KFV – Kopf- u. Fußteilverstellung, inkl. Gasdruckfeder		503,-	503,-	503,-	503,-	503,-	503,-	503,-	503,-
	LR400 M – KF-Verstellung mit Motor, Fernbedienung per Kabel		882,-	882,-	882,-	882,-	882,-	882,-	882,-	882,-
	LR400 MFB – KF-Verstellung mit Motor, mit Funkfernbedienung		1.031,-	1.031,-	1.031,-	1.031,-	1.031,-	1.031,-	1.031,-	1.031,-
	LR500 KFV – Tellerlattenrahmen, KF-Verstellung m. Gasdruckfeder		705,-	705,-	705,-	705,-	705,-	705,-	705,-	705,-
	LR450XL-Kopf-u.Fußteilverst.		731,-	731,-	731,-	731,-	731,-	731,-	731,-	731,-
<b>Matratzen (Preise je Matratzenkern - ab Bettbreite 160cm 2 Kerne)</b>										
	M150-WendeTFK-H2+H3									554,-
	M150-WendeTFK-H4+H5									605,-
	M300-TFK+Kaltschaumauflage									503,-
	M300-TFK+Viscoschaumauflage									566,-
	M300-TFK+Gelschaumauflage									566,-
	M400-TFK+Kaltschaumauflage									568,-
	M400KA - Härtegrad 4		51,-	51,-	51,-	51,-	51,-	51,-	51,-	51,-
	M400KA - Härtegrad 5		100,-	100,-	100,-	100,-	100,-	100,-	100,-	100,-
	M400-TFK+Viscoschaumauflage									633,-
	M400VA - Härtegrad 4		51,-	51,-	51,-	51,-	51,-	51,-	51,-	51,-
	M400VA - Härtegrad 5		100,-	100,-	100,-	100,-	100,-	100,-	100,-	100,-

# Interliving Bettensystem Serie 1416



Möbel für  
mich gemacht

Nr.	Artikel	Beschreibung	Preis							Drell
			03	04	05	06	07	08	20	
	M400-TFK+Gelschaumauflage									633,-
	M400GA - Härtegrad 4		51,-	51,-	51,-	51,-	51,-	51,-	51,-	51,-
	M400GA - Härtegrad 5		100,-	100,-	100,-	100,-	100,-	100,-	100,-	100,-
	M500-BFK+TFK+Kaltschaumauflage									603,-
	M500-TFK+BFK+Viscoauflage									666,-
	M500-TFK+BFK+Gelaufage									666,-
	M600-HR+Federn+Micro-TFK+Kaltschaumauflage									805,-
	M600-HR+Federn+Micro-TFK+Viscoschaumauflage									870,-
	M600-HR+Federn+Micro-TFK+Gelschaumauflage									870,-
	M800-VarioSenseTFK+Kaltschaumauflage									668,-
	M800-VarioSenseTFK+Viscoschaumauflage									733,-
	M800-VarioSenseTFK+Gelschaumauflage									733,-
<b>Matratzenteilung</b>										
	Matratzenbezug durchgehend		63,-	63,-	63,-	63,-	63,-	63,-	63,-	63,-
<b>Fussvarianten</b>										
	S901-Bettsockel schwarz		126,-	126,-	126,-	126,-	126,-	126,-	126,-	126,-



# Interliving Bettensystem Serie 1416



Möbel für  
mich gemacht

Nr.	Artikel	Beschreibung	Preis							Drell
			03	04	05	06	07	08	20	
<b>3</b>	<b>PB 180/220</b>	Liegefläche: 180 x 220 cm	<b>1.515,-</b>	<b>1.538,-</b>	<b>1.545,-</b>	<b>1.592,-</b>	<b>1.643,-</b>	<b>1.669,-</b>	<b>1.776,-</b>	
<b>Unterbaufunktionen (mögliche Kombinationen siehe Modellinfo)</b>										
	2 Bettkästen schwarz mit Verbindungsklammern		505,-	505,-	505,-	505,-	505,-	505,-	505,-	505,-
<b>Kopfteile</b>										
	Kopfteil 22944		805,-	812,-	822,-	850,-	880,-	905,-	1.115,-	
	Kopfteil 22968 S (99cm)		745,-	756,-	759,-	794,-	826,-	852,-	1.038,-	
	Kopfteil 22968 M (109cm)		745,-	756,-	759,-	794,-	826,-	852,-	1.038,-	
	Kopfteil 22968 L (119cm)		745,-	756,-	759,-	794,-	826,-	852,-	1.038,-	
	Kopfteil 22990		868,-	882,-	898,-	926,-	961,-	989,-	1.161,-	
	Kopfteil 22994		1.057,-	1.075,-	1.092,-	1.124,-	1.164,-	1.201,-	1.350,-	
	Kopfteil 22994 KV-Funktion		1.306,-	1.324,-	1.343,-	1.376,-	1.413,-	1.450,-	1.599,-	
	Kopfteil 23903 Multimaß (in 5cm Schritten kürzbar)		717,-	731,-	742,-	766,-	794,-	822,-	971,-	
	Kopfteil 22924 Blende		449,-	456,-	459,-	472,-	486,-	496,-	526,-	
	Kopfteil 22929 Blende		449,-	456,-	459,-	472,-	486,-	496,-	526,-	
<b>Kopfteil Rückseite echt bezogen</b>										
	Rückseite echt bezogen		265,-	265,-	265,-	265,-	265,-	265,-	314,-	
<b>Lattenrost (Preise pro Lattenrost)</b>										
	LR300 N – nicht verstellbar		440,-	440,-	440,-	440,-	440,-	440,-	440,-	440,-
	LR400 KFV – Kopf- u. Fußteilverstellung, inkl. Gasdruckfeder		680,-	680,-	680,-	680,-	680,-	680,-	680,-	680,-
	LR400 M – KF-Verstellung mit Motor, Fernbedienung per Kabel		1.192,-	1.192,-	1.192,-	1.192,-	1.192,-	1.192,-	1.192,-	1.192,-
	LR400 MFB – KF-Verstellung mit Motor, mit Funkfernbedienung		1.341,-	1.341,-	1.341,-	1.341,-	1.341,-	1.341,-	1.341,-	1.341,-
	LR500 KFV – Tellerlattenrahmen, KF-Verstellung m. Gasdruckfeder		952,-	952,-	952,-	952,-	952,-	952,-	952,-	952,-
	LR450XL-Kopf-u.Fußteilverst.		985,-	985,-	985,-	985,-	985,-	985,-	985,-	985,-
<b>Matratzen (Preise je Matratzenkern - ab Bettbreite 160cm 2 Kerne)</b>										
	M150-WendeTFK-H2+H3									694,-
	M150-WendeTFK-H4+H5									745,-
	M300-TFK+Kaltschaumauflage									626,-
	M300-TFK+Viscoschaumauflage									708,-
	M300-TFK+Gelschaumauflage									708,-
	M400-TFK+Kaltschaumauflage									710,-
	M400KA - Härtegrad 4		51,-	51,-	51,-	51,-	51,-	51,-	51,-	51,-
	M400KA - Härtegrad 5		100,-	100,-	100,-	100,-	100,-	100,-	100,-	100,-
	M400-TFK+Viscoschaumauflage									791,-
	M400VA - Härtegrad 4		51,-	51,-	51,-	51,-	51,-	51,-	51,-	51,-
	M400VA - Härtegrad 5		100,-	100,-	100,-	100,-	100,-	100,-	100,-	100,-

# Interliving Bettensystem Serie 1416



Möbel für  
mich gemacht

Nr.	Artikel	Beschreibung	Preis							Drell
			03	04	05	06	07	08	20	
	M400-TFK+Gelschaumauflage									791,-
	M400GA - Härtegrad 4		51,-	51,-	51,-	51,-	51,-	51,-	51,-	51,-
	M400GA - Härtegrad 5		100,-	100,-	100,-	100,-	100,-	100,-	100,-	100,-
	M500-BFK+TFK+Kaltschaumauflage									754,-
	M500-TFK+BFK+Viscoauflage									833,-
	M500-TFK+BFK+Gelaufage									833,-
	M600-HR+Federn+Micro-TFK+Kaltschaumauflage									1.008,-
	M600-HR+Federn+Micro-TFK+Viscoschaumauflage									1.087,-
	M600-HR+Federn+Micro-TFK+Gelschaumauflage									1.087,-
<b>Matratzenteilung</b>										
	Matratzenbezug durchgehend		63,-	63,-	63,-	63,-	63,-	63,-	63,-	63,-
<b>Fussvarianten</b>										
	S901-Bettsockel schwarz		126,-	126,-	126,-	126,-	126,-	126,-	126,-	126,-

# Interliving Bettensystem Serie 1416



Möbel für mich gemacht

Nr.	Artikel	Beschreibung	Preis							Drell
			03	04	05	06	07	08	20	
<b>4</b>	<b>PB 180/200</b>	Liegefläche: 180 x 200 cm	<b>1.210,-</b>	<b>1.229,-</b>	<b>1.238,-</b>	<b>1.273,-</b>	<b>1.315,-</b>	<b>1.336,-</b>	<b>1.422,-</b>	
<b>Unterbaufunktionen (mögliche Kombinationen siehe Modellinfo)</b>										
	2 Bettkästen schwarz mit Verbindungsklammern		505,-	505,-	505,-	505,-	505,-	505,-	505,-	505,-
<b>Kopfteile</b>										
	Kopfteil 22944		805,-	812,-	822,-	850,-	880,-	905,-	1.115,-	
	Kopfteil 22968 S (99cm)		745,-	756,-	759,-	794,-	826,-	852,-	1.038,-	
	Kopfteil 22968 M (109cm)		745,-	756,-	759,-	794,-	826,-	852,-	1.038,-	
	Kopfteil 22968 L (119cm)		745,-	756,-	759,-	794,-	826,-	852,-	1.038,-	
	Kopfteil 22990		868,-	882,-	898,-	926,-	961,-	989,-	1.161,-	
	Kopfteil 22994		1.057,-	1.075,-	1.092,-	1.124,-	1.164,-	1.201,-	1.350,-	
	Kopfteil 22994 KV-Funktion		1.306,-	1.324,-	1.343,-	1.376,-	1.413,-	1.450,-	1.599,-	
	Kopfteil 23903 Multimaß (in 5cm Schritten kürzbar)		717,-	731,-	742,-	766,-	794,-	822,-	971,-	
	Kopfteil 22924 Blende		449,-	456,-	459,-	472,-	486,-	496,-	526,-	
	Kopfteil 22929 Blende		449,-	456,-	459,-	472,-	486,-	496,-	526,-	
<b>Kopfteil Rückseite echt bezogen</b>										
	Rückseite echt bezogen		265,-	265,-	265,-	265,-	265,-	265,-	314,-	
<b>Lattenrost (Preise pro Lattenrost)</b>										
	LR300 N – nicht verstellbar		326,-	326,-	326,-	326,-	326,-	326,-	326,-	326,-
	LR400 KFV – Kopf- u. Fußteilverstellung, inkl. Gasdruckfeder		503,-	503,-	503,-	503,-	503,-	503,-	503,-	503,-
	LR400 M – KF-Verstellung mit Motor, Fernbedienung per Kabel		882,-	882,-	882,-	882,-	882,-	882,-	882,-	882,-
	LR400 MFB – KF-Verstellung mit Motor, mit Funkfernbedienung		1.031,-	1.031,-	1.031,-	1.031,-	1.031,-	1.031,-	1.031,-	1.031,-
	LR500 KFV – Tellerlattenrahmen, KF-Verstellung m. Gasdruckfeder		705,-	705,-	705,-	705,-	705,-	705,-	705,-	705,-
	LR450XL-Kopf-u.Fußteilverst.		731,-	731,-	731,-	731,-	731,-	731,-	731,-	731,-
<b>Matratzen (Preise je Matratzenkern - ab Bettbreite 160cm 2 Kerne)</b>										
	M150-WendeTFK-H2+H3									554,-
	M150-WendeTFK-H4+H5									605,-
	M300-TFK+Kaltschaumauflage									503,-
	M300-TFK+Viscoschaumauflage									566,-
	M300-TFK+Gelschaumauflage									566,-
	M400-TFK+Kaltschaumauflage									568,-
	M400KA - Härtegrad 4		51,-	51,-	51,-	51,-	51,-	51,-	51,-	51,-
	M400KA - Härtegrad 5		100,-	100,-	100,-	100,-	100,-	100,-	100,-	100,-
	M400-TFK+Viscoschaumauflage									633,-
	M400VA - Härtegrad 4		51,-	51,-	51,-	51,-	51,-	51,-	51,-	51,-
	M400VA - Härtegrad 5		100,-	100,-	100,-	100,-	100,-	100,-	100,-	100,-

# Interliving Bettensystem Serie 1416



Möbel für  
mich gemacht

Nr.	Artikel	Beschreibung	Preis							Drell
			03	04	05	06	07	08	20	
	M400-TFK+Gelschaumauflage									633,-
	M400GA - Härtegrad 4		51,-	51,-	51,-	51,-	51,-	51,-	51,-	51,-
	M400GA - Härtegrad 5		100,-	100,-	100,-	100,-	100,-	100,-	100,-	100,-
	M500-BFK+TFK+Kaltschaumauflage									603,-
	M500-TFK+BFK+Viscoauflage									666,-
	M500-TFK+BFK+Gelaufage									666,-
	M600-HR+Federn+Micro-TFK+Kaltschaumauflage									805,-
	M600-HR+Federn+Micro-TFK+Viscoschaumauflage									870,-
	M600-HR+Federn+Micro-TFK+Gelschaumauflage									870,-
	M800-VarioSenseTFK+Kaltschaumauflage									668,-
	M800-VarioSenseTFK+Viscoschaumauflage									733,-
	M800-VarioSenseTFK+Gelschaumauflage									733,-
<b>Matratzenteilung</b>										
	Matratzenbezug durchgehend		63,-	63,-	63,-	63,-	63,-	63,-	63,-	63,-
<b>Fussvarianten</b>										
	S901-Bettsockel schwarz		126,-	126,-	126,-	126,-	126,-	126,-	126,-	126,-

# Interliving Bettensystem Serie 1416



Möbel für  
mich gemacht

Nr.	Artikel	Beschreibung	Preis							Drell
			03	04	05	06	07	08	20	
<b>5</b>	<b>PB 160/220</b>	Liegefläche: 160 x 220 cm	<b>1.490,-</b>	<b>1.515,-</b>	<b>1.525,-</b>	<b>1.569,-</b>	<b>1.620,-</b>	<b>1.643,-</b>	<b>1.750,-</b>	
<b>Unterbaufunktionen (mögliche Kombinationen siehe Modellinfo)</b>										
	2 Bettkästen schwarz mit Verbindungsklammern		505,-	505,-	505,-	505,-	505,-	505,-	505,-	505,-
<b>Kopfteile</b>										
	Kopfteil 22944		794,-	801,-	808,-	838,-	868,-	891,-	1.099,-	
	Kopfteil 22968 S (99cm)		733,-	747,-	747,-	784,-	812,-	838,-	1.024,-	
	Kopfteil 22968 M (109cm)		733,-	747,-	747,-	784,-	812,-	838,-	1.024,-	
	Kopfteil 22968 L (119cm)		733,-	747,-	747,-	784,-	812,-	838,-	1.024,-	
	Kopfteil 22990		854,-	870,-	884,-	912,-	945,-	975,-	1.145,-	
	Kopfteil 22994		1.040,-	1.059,-	1.075,-	1.108,-	1.147,-	1.180,-	1.331,-	
	Kopfteil 22994 KV-Funktion		1.292,-	1.308,-	1.324,-	1.357,-	1.397,-	1.431,-	1.580,-	
	Kopfteil 23903 Multimaß (in 5cm Schritten kürzbar)		705,-	717,-	733,-	754,-	784,-	808,-	957,-	
	Kopfteil 22924 Blende		440,-	449,-	452,-	466,-	479,-	486,-	519,-	
	Kopfteil 22929 Blende		440,-	449,-	452,-	466,-	479,-	486,-	519,-	
<b>Kopfteil Rückseite echt bezogen</b>										
	Rückseite echt bezogen		265,-	265,-	265,-	265,-	265,-	265,-	314,-	
<b>Lattenrost (Preise pro Lattenrost)</b>										
	LR300 N – nicht verstellbar		440,-	440,-	440,-	440,-	440,-	440,-	440,-	440,-
	LR400 KFV – Kopf- u. Fußteilverstellung, inkl. Gasdruckfeder		680,-	680,-	680,-	680,-	680,-	680,-	680,-	680,-
	LR400 M – KF-Verstellung mit Motor, Fernbedienung per Kabel		1.192,-	1.192,-	1.192,-	1.192,-	1.192,-	1.192,-	1.192,-	1.192,-
	LR400 MFB – KF-Verstellung mit Motor, mit Funkfernbedienung		1.341,-	1.341,-	1.341,-	1.341,-	1.341,-	1.341,-	1.341,-	1.341,-
	LR500 KFV – Tellerlattenrahmen, KF-Verstellung m. Gasdruckfeder		952,-	952,-	952,-	952,-	952,-	952,-	952,-	952,-
	LR450XL-Kopf-u.Fußteilverst.		985,-	985,-	985,-	985,-	985,-	985,-	985,-	985,-
<b>Matratzen (Preise je Matratzenkern - ab Bettbreite 160cm 2 Kerne)</b>										
	M150-WendeTFK-H2+H3									694,-
	M150-WendeTFK-H4+H5									745,-
	M300-TFK+Kaltschaumauflage									626,-
	M300-TFK+Viscoschaumauflage									708,-
	M300-TFK+Gelschaumauflage									708,-
	M400-TFK+Kaltschaumauflage									710,-
	M400KA - Härtegrad 4		51,-	51,-	51,-	51,-	51,-	51,-	51,-	51,-
	M400KA - Härtegrad 5		100,-	100,-	100,-	100,-	100,-	100,-	100,-	100,-
	M400-TFK+Viscoschaumauflage									791,-
	M400VA - Härtegrad 4		51,-	51,-	51,-	51,-	51,-	51,-	51,-	51,-
	M400VA - Härtegrad 5		100,-	100,-	100,-	100,-	100,-	100,-	100,-	100,-

# Interliving Bettensystem Serie 1416



Möbel für  
mich gemacht

Nr.	Artikel	Beschreibung	Preis							Drell
			03	04	05	06	07	08	20	
	M400-TFK+Gelschaumauflage									791,-
	M400GA - Härtegrad 4		51,-	51,-	51,-	51,-	51,-	51,-	51,-	51,-
	M400GA - Härtegrad 5		100,-	100,-	100,-	100,-	100,-	100,-	100,-	100,-
	M500-BFK+TFK+Kaltschaumauflage									754,-
	M500-TFK+BFK+Viscoauflage									833,-
	M500-TFK+BFK+Gelaufage									833,-
	M600-HR+Federn+Micro-TFK+Kaltschaumauflage									1.008,-
	M600-HR+Federn+Micro-TFK+Viscoschaumauflage									1.087,-
	M600-HR+Federn+Micro-TFK+Gelschaumauflage									1.087,-
<b>Matratzenteilung</b>										
	Matratzenbezug durchgehend		63,-	63,-	63,-	63,-	63,-	63,-	63,-	63,-
<b>Fussvarianten</b>										
	S901-Bettsockel schwarz		126,-	126,-	126,-	126,-	126,-	126,-	126,-	126,-

# Interliving Bettensystem Serie 1416



Möbel für mich gemacht

Nr.	Artikel	Beschreibung	Preis							Drell
			03	04	05	06	07	08	20	
<b>6</b>	<b>PB 160/200</b>	Liegefläche: 160 x 200 cm	<b>1.194,-</b>	<b>1.210,-</b>	<b>1.217,-</b>	<b>1.255,-</b>	<b>1.296,-</b>	<b>1.315,-</b>	<b>1.399,-</b>	
<b>Unterbaufunktionen (mögliche Kombinationen siehe Modellinfo)</b>										
	2 Bettkästen schwarz mit Verbindungsklammern		505,-	505,-	505,-	505,-	505,-	505,-	505,-	505,-
<b>Kopfteile</b>										
	Kopfteil 22944		794,-	801,-	808,-	838,-	868,-	891,-	1.099,-	
	Kopfteil 22968 S (99cm)		733,-	747,-	747,-	784,-	812,-	838,-	1.024,-	
	Kopfteil 22968 M (109cm)		733,-	747,-	747,-	784,-	812,-	838,-	1.024,-	
	Kopfteil 22968 L (119cm)		733,-	747,-	747,-	784,-	812,-	838,-	1.024,-	
	Kopfteil 22990		854,-	870,-	884,-	912,-	945,-	975,-	1.145,-	
	Kopfteil 22994		1.040,-	1.059,-	1.075,-	1.108,-	1.147,-	1.180,-	1.331,-	
	Kopfteil 22994 KV-Funktion		1.292,-	1.308,-	1.324,-	1.357,-	1.397,-	1.431,-	1.580,-	
	Kopfteil 23903 Multimaß (in 5cm Schritten kürzbar)		705,-	717,-	733,-	754,-	784,-	808,-	957,-	
	Kopfteil 22924 Blende		440,-	449,-	452,-	466,-	479,-	486,-	519,-	
	Kopfteil 22929 Blende		440,-	449,-	452,-	466,-	479,-	486,-	519,-	
<b>Kopfteil Rückseite echt bezogen</b>										
	Rückseite echt bezogen		265,-	265,-	265,-	265,-	265,-	265,-	314,-	
<b>Lattenrost (Preise pro Lattenrost)</b>										
	LR300 N – nicht verstellbar		326,-	326,-	326,-	326,-	326,-	326,-	326,-	326,-
	LR400 KFV – Kopf- u. Fußteilverstellung, inkl. Gasdruckfeder		503,-	503,-	503,-	503,-	503,-	503,-	503,-	503,-
	LR400 M – KF-Verstellung mit Motor, Fernbedienung per Kabel		882,-	882,-	882,-	882,-	882,-	882,-	882,-	882,-
	LR400 MFB – KF-Verstellung mit Motor, mit Funkfernbedienung		1.031,-	1.031,-	1.031,-	1.031,-	1.031,-	1.031,-	1.031,-	1.031,-
	LR500 KFV – Tellerlattenrahmen, KF-Verstellung m. Gasdruckfeder		705,-	705,-	705,-	705,-	705,-	705,-	705,-	705,-
	LR450XL-Kopf-u.Fußteilverst.		731,-	731,-	731,-	731,-	731,-	731,-	731,-	731,-
<b>Matratzen (Preise je Matratzenkern - ab Bettbreite 160cm 2 Kerne)</b>										
	M150-WendeTFK-H2+H3									554,-
	M150-WendeTFK-H4+H5									605,-
	M300-TFK+Kaltschaumauflage									503,-
	M300-TFK+Viscoschaumauflage									566,-
	M300-TFK+Gelschaumauflage									566,-
	M400-TFK+Kaltschaumauflage									568,-
	M400KA - Härtegrad 4		51,-	51,-	51,-	51,-	51,-	51,-	51,-	51,-
	M400KA - Härtegrad 5		100,-	100,-	100,-	100,-	100,-	100,-	100,-	100,-
	M400-TFK+Viscoschaumauflage									633,-
	M400VA - Härtegrad 4		51,-	51,-	51,-	51,-	51,-	51,-	51,-	51,-
	M400VA - Härtegrad 5		100,-	100,-	100,-	100,-	100,-	100,-	100,-	100,-

# Interliving Bettensystem Serie 1416



Möbel für  
mich gemacht

Nr.	Artikel	Beschreibung	Preis							Drell
			03	04	05	06	07	08	20	
	M400-TFK+Gelschaumauflage									633,-
	M400GA - Härtegrad 4		51,-	51,-	51,-	51,-	51,-	51,-	51,-	51,-
	M400GA - Härtegrad 5		100,-	100,-	100,-	100,-	100,-	100,-	100,-	100,-
	M500-BFK+TFK+Kaltschaumauflage									603,-
	M500-TFK+BFK+Viscoauflage									666,-
	M500-TFK+BFK+Gelaufage									666,-
	M600-HR+Federn+Micro-TFK+Kaltschaumauflage									805,-
	M600-HR+Federn+Micro-TFK+Viscoschaumauflage									870,-
	M600-HR+Federn+Micro-TFK+Gelschaumauflage									870,-
	M800-VarioSenseTFK+Kaltschaumauflage									668,-
	M800-VarioSenseTFK+Viscoschaumauflage									733,-
	M800-VarioSenseTFK+Gelschaumauflage									733,-
<b>Matratzenteilung</b>										
	Matratzenbezug durchgehend		63,-	63,-	63,-	63,-	63,-	63,-	63,-	63,-
<b>Fussvarianten</b>										
	S901-Bettsockel schwarz		126,-	126,-	126,-	126,-	126,-	126,-	126,-	126,-



# Interliving Bettensystem Serie 1416



Möbel für  
mich gemacht

Nr.	Artikel	Beschreibung	Preis							Drell
			03	04	05	06	07	08	20	
<b>7</b>	<b>PB 140/220</b>	Liegefläche: 140 x 220 cm	<b>1.438,-</b>	<b>1.459,-</b>	<b>1.471,-</b>	<b>1.515,-</b>	<b>1.564,-</b>	<b>1.585,-</b>	<b>1.687,-</b>	
<b>Unterbaufunktionen (mögliche Kombinationen siehe Modellinfo)</b>										
	1 Bettkasten schwarz		251,-	251,-	251,-	251,-	251,-	251,-	251,-	251,-
<b>Kopfteile</b>										
	Kopfteil 22944		766,-	773,-	780,-	808,-	836,-	859,-	1.059,-	
	Kopfteil 22968 S (99cm)		708,-	719,-	724,-	754,-	784,-	808,-	987,-	
	Kopfteil 22968 M (109cm)		708,-	719,-	724,-	754,-	784,-	808,-	987,-	
	Kopfteil 22968 L (119cm)		708,-	719,-	724,-	754,-	784,-	808,-	987,-	
	Kopfteil 22990		824,-	838,-	852,-	880,-	912,-	940,-	1.103,-	
	Kopfteil 23903 Multimaß (in 5cm Schritten kürzbar)		682,-	694,-	705,-	729,-	754,-	780,-	922,-	
	Kopfteil 22924 Blende		426,-	433,-	435,-	449,-	463,-	470,-	500,-	
	Kopfteil 22929 Blende		426,-	433,-	435,-	449,-	463,-	470,-	500,-	
<b>Kopfteil Rückseite echt bezogen</b>										
	Rückseite echt bezogen		265,-	265,-	265,-	265,-	265,-	265,-	314,-	
<b>Lattenrost (Preise pro Lattenrost)</b>										
	LR300 N – nicht verstellbar		587,-	587,-	587,-	587,-	587,-	587,-	587,-	587,-
	LR400 KFV – Kopf- u. Fußteilverstellung, inkl. Gasdruckfeder		903,-	903,-	903,-	903,-	903,-	903,-	903,-	903,-
	LR400 M – KF-Verstellung mit Motor, Fernbedienung per Kabel		1.587,-	1.587,-	1.587,-	1.587,-	1.587,-	1.587,-	1.587,-	1.587,-
	LR400 MFB – KF-Verstellung mit Motor, mit Funkfernbedienung		1.736,-	1.736,-	1.736,-	1.736,-	1.736,-	1.736,-	1.736,-	1.736,-
	LR500 KFV –Tellerlattenrahmen, KF-Verstellung m.Gasdruckfeder		1.268,-	1.268,-	1.268,-	1.268,-	1.268,-	1.268,-	1.268,-	1.268,-
	LR450XL-Kopf-u.Fußteilverst.		1.313,-	1.313,-	1.313,-	1.313,-	1.313,-	1.313,-	1.313,-	1.313,-
<b>Matratzen (Preise je Matratzenkern - ab Bettbreite 160cm 2 Kerne)</b>										
	M150-WendeTFK-H2+H3									1.106,-
	M150-WendeTFK-H4+H5									1.157,-
	M300-TFK+Kaltschaumauflage									1.005,-
	M300-TFK+Viscoschaumauflage									1.085,-
	M300-TFK+Gelschaumauflage									1.085,-
	M400-TFK+Kaltschaumauflage									1.136,-
	M400KA - Härtegrad 4		51,-	51,-	51,-	51,-	51,-	51,-	51,-	51,-
	M400KA - Härtegrad 5		100,-	100,-	100,-	100,-	100,-	100,-	100,-	100,-
	M400-TFK+Viscoschaumauflage									1.215,-
	M400VA - Härtegrad 4		51,-	51,-	51,-	51,-	51,-	51,-	51,-	51,-
	M400VA - Härtegrad 5		100,-	100,-	100,-	100,-	100,-	100,-	100,-	100,-
	M400-TFK+Gelschaumauflage									1.215,-
	M400GA - Härtegrad 4		51,-	51,-	51,-	51,-	51,-	51,-	51,-	51,-

# Interliving Bettensystem Serie 1416



Möbel für  
mich gemacht

Nr.	Artikel	Beschreibung	Preis							Drell
			03	04	05	06	07	08	20	
	M400GA - Härtegrad 5		100,-	100,-	100,-	100,-	100,-	100,-	100,-	100,-
	M500-BFK+TFK+Kaltschaumauflage									1.208,-
	M500-TFK+BFK+Viscoauflage									1.287,-
	M500-TFK+BFK+Gelaufage									1.287,-
	M600-HR+Federn+Micro-TFK+Kaltschaumauflage									1.613,-
	M600-HR+Federn+Micro-TFK+Viscoschaumauflage									1.690,-
	M600-HR+Federn+Micro-TFK+Gelschaumauflage									1.690,-
<b>Fussvarianten</b>										
	S901-Bettsockel schwarz		126,-	126,-	126,-	126,-	126,-	126,-	126,-	126,-

# Interliving Bettensystem Serie 1416



Möbel für  
mich gemacht

Nr.	Artikel	Beschreibung	Preis							Drell
			03	04	05	06	07	08	20	
<b>8</b>	<b>PB 140/200</b>	Liegefläche: 140 x 200 cm	<b>1.150,-</b>	<b>1.168,-</b>	<b>1.175,-</b>	<b>1.210,-</b>	<b>1.250,-</b>	<b>1.268,-</b>	<b>1.350,-</b>	
<b>Unterbaufunktionen (mögliche Kombinationen siehe Modellinfo)</b>										
	1 Bettkasten schwarz		251,-	251,-	251,-	251,-	251,-	251,-	251,-	251,-
<b>Kopfteile</b>										
	Kopfteil 22944		766,-	773,-	780,-	808,-	836,-	859,-	1.059,-	
	Kopfteil 22968 S (99cm)		708,-	719,-	724,-	754,-	784,-	808,-	987,-	
	Kopfteil 22968 M (109cm)		708,-	719,-	724,-	754,-	784,-	808,-	987,-	
	Kopfteil 22968 L (119cm)		708,-	719,-	724,-	754,-	784,-	808,-	987,-	
	Kopfteil 22990		824,-	838,-	852,-	880,-	912,-	940,-	1.103,-	
	Kopfteil 23903 Multimaß (in 5cm Schritten kürzbar)		682,-	694,-	705,-	729,-	754,-	780,-	922,-	
	Kopfteil 22924 Blende		426,-	433,-	435,-	449,-	463,-	470,-	500,-	
	Kopfteil 22929 Blende		426,-	433,-	435,-	449,-	463,-	470,-	500,-	
<b>Kopfteil Rückseite echt bezogen</b>										
	Rückseite echt bezogen		265,-	265,-	265,-	265,-	265,-	265,-	314,-	
<b>Lattenrost (Preise pro Lattenrost)</b>										
	LR300 N – nicht verstellbar		433,-	433,-	433,-	433,-	433,-	433,-	433,-	433,-
	LR400 KFV – Kopf- u. Fußteilverstellung, inkl. Gasdruckfeder		668,-	668,-	668,-	668,-	668,-	668,-	668,-	668,-
	LR400 M – KF-Verstellung mit Motor, Fernbedienung per Kabel		1.175,-	1.175,-	1.175,-	1.175,-	1.175,-	1.175,-	1.175,-	1.175,-
	LR400 MFB – KF-Verstellung mit Motor, mit Funkfernbedienung		1.324,-	1.324,-	1.324,-	1.324,-	1.324,-	1.324,-	1.324,-	1.324,-
	LR500 KFV – Tellerlattenrahmen, KF-Verstellung m. Gasdruckfeder		940,-	940,-	940,-	940,-	940,-	940,-	940,-	940,-
	LR450XL-Kopf-u.Fußteilverst.		973,-	973,-	973,-	973,-	973,-	973,-	973,-	973,-
<b>Matratzen (Preise je Matratzenkern - ab Bettbreite 160cm 2 Kerne)</b>										
	M150-WendeTFK-H2+H3									884,-
	M150-WendeTFK-H4+H5									936,-
	M300-TFK+Kaltschaumauflage									803,-
	M300-TFK+Viscoschaumauflage									868,-
	M300-TFK+Gelschaumauflage									868,-
	M400-TFK+Kaltschaumauflage									910,-
	M400KA - Härtegrad 4		51,-	51,-	51,-	51,-	51,-	51,-	51,-	51,-
	M400KA - Härtegrad 5		100,-	100,-	100,-	100,-	100,-	100,-	100,-	100,-
	M400-TFK+Viscoschaumauflage									973,-
	M400VA - Härtegrad 4		51,-	51,-	51,-	51,-	51,-	51,-	51,-	51,-
	M400VA - Härtegrad 5		100,-	100,-	100,-	100,-	100,-	100,-	100,-	100,-
	M400-TFK+Gelschaumauflage									973,-
	M400GA - Härtegrad 4		51,-	51,-	51,-	51,-	51,-	51,-	51,-	51,-

# Interliving Bettensystem Serie 1416



Möbel für  
mich gemacht

Nr.	Artikel	Beschreibung	Preis							Drell
			03	04	05	06	07	08	20	
	M400GA - Härtegrad 5		100,-	100,-	100,-	100,-	100,-	100,-	100,-	100,-
	M500-BFK+TFK+Kaltschaumauflage									966,-
	M500-TFK+BFK+Viscoauflage									1.029,-
	M500-TFK+BFK+Gelaufage									1.029,-
	M600-HR+Federn+Micro-TFK+Kaltschaumauflage									1.289,-
	M600-HR+Federn+Micro-TFK+Viscoschaumauflage									1.352,-
	M600-HR+Federn+Micro-TFK+Gelschaumauflage									1.352,-
	M800-VarioSenseTFK+Kaltschaumauflage									1.071,-
	M800-VarioSenseTFK+Viscoschaumauflage									1.133,-
	M800-VarioSenseTFK+Gelschaumauflage									1.133,-
<b>Fussvarianten</b>										
	S901-Bettsockel schwarz		126,-	126,-	126,-	126,-	126,-	126,-	126,-	126,-

# Interliving Bettensystem Serie 1416



Möbel für  
mich gemacht

Nr.	Artikel	Beschreibung	Preis							Drell
			03	04	05	06	07	08	20	
<b>9</b>	<b>PB 120/220</b>	Liegefläche: 120 x 220 cm	<b>1.362,-</b>	<b>1.385,-</b>	<b>1.392,-</b>	<b>1.434,-</b>	<b>1.480,-</b>	<b>1.501,-</b>	<b>1.599,-</b>	
<b>Unterbaufunktionen (mögliche Kombinationen siehe Modellinfo)</b>										
	1 Bettkasten schwarz		251,-	251,-	251,-	251,-	251,-	251,-	251,-	251,-
<b>Kopfteile</b>										
	Kopfteil 22944		726,-	731,-	740,-	763,-	791,-	817,-	1.005,-	
	Kopfteil 22968 S (99cm)		670,-	682,-	684,-	715,-	742,-	766,-	936,-	
	Kopfteil 22968 M (109cm)		670,-	682,-	684,-	715,-	742,-	766,-	936,-	
	Kopfteil 22968 L (119cm)		670,-	682,-	684,-	715,-	742,-	766,-	936,-	
	Kopfteil 22990		782,-	794,-	808,-	833,-	866,-	891,-	1.045,-	
	Kopfteil 23903 Multimaß (in 5cm Schritten kürzbar)		645,-	656,-	668,-	689,-	715,-	740,-	873,-	
	Kopfteil 22924 Blende		405,-	410,-	412,-	424,-	438,-	447,-	472,-	
	Kopfteil 22929 Blende		405,-	410,-	412,-	424,-	438,-	447,-	472,-	
<b>Kopfteil Rückseite echt bezogen</b>										
	Rückseite echt bezogen		265,-	265,-	265,-	265,-	265,-	265,-	314,-	
<b>Lattenrost (Preise pro Lattenrost)</b>										
	LR300 N – nicht verstellbar		559,-	559,-	559,-	559,-	559,-	559,-	559,-	559,-
	LR400 KFV – Kopf- u. Fußteilverstellung, inkl. Gasdruckfeder		859,-	859,-	859,-	859,-	859,-	859,-	859,-	859,-
	LR400 M – KF-Verstellung mit Motor, Fernbedienung per Kabel		1.511,-	1.511,-	1.511,-	1.511,-	1.511,-	1.511,-	1.511,-	1.511,-
	LR400 MFB – KF-Verstellung mit Motor, mit Funkfernbedienung		1.662,-	1.662,-	1.662,-	1.662,-	1.662,-	1.662,-	1.662,-	1.662,-
	LR500 KFV – Tellerlattenrahmen, KF-Verstellung m. Gasdruckfeder		1.210,-	1.210,-	1.210,-	1.210,-	1.210,-	1.210,-	1.210,-	1.210,-
	LR450XL-Kopf-u.Fußteilverst.		1.250,-	1.250,-	1.250,-	1.250,-	1.250,-	1.250,-	1.250,-	1.250,-
<b>Matratzen (Preise je Matratzenkern - ab Bettbreite 160cm 2 Kerne)</b>										
	M150-WendeTFK-H2+H3									933,-
	M150-WendeTFK-H4+H5									985,-
	M300-TFK+Kaltschaumauflage									847,-
	M300-TFK+Viscoschaumauflage									929,-
	M300-TFK+Gelschaumauflage									929,-
	M400-TFK+Kaltschaumauflage									959,-
	M400KA - Härtegrad 4		51,-	51,-	51,-	51,-	51,-	51,-	51,-	51,-
	M400KA - Härtegrad 5		100,-	100,-	100,-	100,-	100,-	100,-	100,-	100,-
	M400-TFK+Viscoschaumauflage									1.038,-
	M400VA - Härtegrad 4		51,-	51,-	51,-	51,-	51,-	51,-	51,-	51,-
	M400VA - Härtegrad 5		100,-	100,-	100,-	100,-	100,-	100,-	100,-	100,-
	M400-TFK+Gelschaumauflage									1.038,-
	M400GA - Härtegrad 4		51,-	51,-	51,-	51,-	51,-	51,-	51,-	51,-

# Interliving Bettensystem Serie 1416



Möbel für  
mich gemacht

Nr.	Artikel	Beschreibung	Preis							Drell
			03	04	05	06	07	08	20	
	M400GA - Härtegrad 5		100,-	100,-	100,-	100,-	100,-	100,-	100,-	100,-
	M500-BFK+TFK+Kaltschaumauflage									1.019,-
	M500-TFK+BFK+Viscoauflage									1.101,-
	M500-TFK+BFK+Gelaufage									1.101,-
	M600-HR+Federn+Micro-TFK+Kaltschaumauflage									1.359,-
	M600-HR+Federn+Micro-TFK+Viscoschaumauflage									1.441,-
	M600-HR+Federn+Micro-TFK+Gelschaumauflage									1.441,-
<b>Fussvarianten</b>										
	S901-Bettsockel schwarz		126,-	126,-	126,-	126,-	126,-	126,-	126,-	126,-

# Interliving Bettensystem Serie 1416



Möbel für  
mich gemacht

Nr.	Artikel	Beschreibung	Preis							Drell
			03	04	05	06	07	08	20	
<b>10</b>	<b>PB 120/200</b>	Liegefläche: 120 x 200 cm	<b>1.089,-</b>	<b>1.108,-</b>	<b>1.115,-</b>	<b>1.147,-</b>	<b>1.182,-</b>	<b>1.203,-</b>	<b>1.278,-</b>	
<b>Unterbaufunktionen (mögliche Kombinationen siehe Modellinfo)</b>										
	1 Bettkasten schwarz		251,-	251,-	251,-	251,-	251,-	251,-	251,-	251,-
<b>Kopfteile</b>										
	Kopfteil 22944		726,-	731,-	740,-	763,-	791,-	817,-	1.005,-	
	Kopfteil 22968 S (99cm)		670,-	682,-	684,-	715,-	742,-	766,-	936,-	
	Kopfteil 22968 M (109cm)		670,-	682,-	684,-	715,-	742,-	766,-	936,-	
	Kopfteil 22968 L (119cm)		670,-	682,-	684,-	715,-	742,-	766,-	936,-	
	Kopfteil 22990		782,-	794,-	808,-	833,-	866,-	891,-	1.045,-	
	Kopfteil 23903 Multimaß (in 5cm Schritten kürzbar)		645,-	656,-	668,-	689,-	715,-	740,-	873,-	
	Kopfteil 22924 Blende		405,-	410,-	412,-	424,-	438,-	447,-	472,-	
	Kopfteil 22929 Blende		405,-	410,-	412,-	424,-	438,-	447,-	472,-	
<b>Kopfteil Rückseite echt bezogen</b>										
	Rückseite echt bezogen		265,-	265,-	265,-	265,-	265,-	265,-	314,-	
<b>Lattenrost (Preise pro Lattenrost)</b>										
	LR300 N – nicht verstellbar		414,-	414,-	414,-	414,-	414,-	414,-	414,-	414,-
	LR400 KFV – Kopf- u. Fußteilverstellung, inkl. Gasdruckfeder		638,-	638,-	638,-	638,-	638,-	638,-	638,-	638,-
	LR400 M – KF-Verstellung mit Motor, Fernbedienung per Kabel		1.120,-	1.120,-	1.120,-	1.120,-	1.120,-	1.120,-	1.120,-	1.120,-
	LR400 MFB – KF-Verstellung mit Motor, mit Funkfernbedienung		1.268,-	1.268,-	1.268,-	1.268,-	1.268,-	1.268,-	1.268,-	1.268,-
	LR500 KFV – Tellerlattenrahmen, KF-Verstellung m. Gasdruckfeder		896,-	896,-	896,-	896,-	896,-	896,-	896,-	896,-
	LR450XL-Kopf-u.Fußteilverst.		926,-	926,-	926,-	926,-	926,-	926,-	926,-	926,-
<b>Matratzen (Preise je Matratzenkern - ab Bettbreite 160cm 2 Kerne)</b>										
	M150-WendeTFK-H2+H3									747,-
	M150-WendeTFK-H4+H5									798,-
	M300-TFK+Kaltschaumauflage									680,-
	M300-TFK+Viscoschaumauflage									742,-
	M300-TFK+Gelschaumauflage									742,-
	M400-TFK+Kaltschaumauflage									766,-
	M400KA - Härtegrad 4		51,-	51,-	51,-	51,-	51,-	51,-	51,-	51,-
	M400KA - Härtegrad 5		100,-	100,-	100,-	100,-	100,-	100,-	100,-	100,-
	M400-TFK+Viscoschaumauflage									831,-
	M400VA - Härtegrad 4		51,-	51,-	51,-	51,-	51,-	51,-	51,-	51,-
	M400VA - Härtegrad 5		100,-	100,-	100,-	100,-	100,-	100,-	100,-	100,-
	M400-TFK+Gelschaumauflage									831,-
	M400GA - Härtegrad 4		51,-	51,-	51,-	51,-	51,-	51,-	51,-	51,-

# Interliving Bettensystem Serie 1416



Möbel für  
mich gemacht

Nr.	Artikel	Beschreibung	Preis							Drell
			03	04	05	06	07	08	20	
	M400GA - Härtegrad 5		100,-	100,-	100,-	100,-	100,-	100,-	100,-	100,-
	M500-BFK+TFK+Kaltschaumauflage									817,-
	M500-TFK+BFK+Viscoauflage									880,-
	M500-TFK+BFK+Gelaufage									880,-
	M600-HR+Federn+Micro-TFK+Kaltschaumauflage									1.087,-
	M600-HR+Federn+Micro-TFK+Viscoschaumauflage									1.152,-
	M600-HR+Federn+Micro-TFK+Gelschaumauflage									1.152,-
	M800-VarioSenseTFK+Kaltschaumauflage									903,-
	M800-VarioSenseTFK+Viscoschaumauflage									968,-
	M800-VarioSenseTFK+Gelschaumauflage									968,-
<b>Fussvarianten</b>										
	S901-Bettsockel schwarz		126,-	126,-	126,-	126,-	126,-	126,-	126,-	126,-



# Interliving Bettensystem Serie 1416



Möbel für  
mich gemacht

Nr.	Artikel	Beschreibung	Preis							Drell
			03	04	05	06	07	08	20	
<b>11</b>	<b>PB 100/220</b>	Liegefläche: 100 x 220 cm	<b>1.287,-</b>	<b>1.306,-</b>	<b>1.315,-</b>	<b>1.355,-</b>	<b>1.399,-</b>	<b>1.417,-</b>	<b>1.508,-</b>	
<b>Unterbaufunktionen (mögliche Kombinationen siehe Modellinfo)</b>										
	1 Bettkasten schwarz		251,-	251,-	251,-	251,-	251,-	251,-	251,-	251,-
<b>Kopfteile</b>										
	Kopfteil 22944		687,-	691,-	698,-	724,-	747,-	770,-	947,-	
	Kopfteil 22968 S (99cm)		633,-	645,-	647,-	677,-	701,-	724,-	882,-	
	Kopfteil 22968 M (109cm)		633,-	645,-	647,-	677,-	701,-	724,-	882,-	
	Kopfteil 22968 L (119cm)		633,-	645,-	647,-	677,-	701,-	724,-	882,-	
	Kopfteil 22990		738,-	749,-	763,-	787,-	817,-	843,-	987,-	
	Kopfteil 23903 Multimaß (in 5cm Schritten kürzbar)		610,-	619,-	633,-	652,-	677,-	698,-	824,-	
	Kopfteil 22924 Blende		382,-	386,-	389,-	403,-	414,-	421,-	449,-	
	Kopfteil 22929 Blende		382,-	386,-	389,-	403,-	414,-	421,-	449,-	
<b>Kopfteil Rückseite echt bezogen</b>										
	Rückseite echt bezogen		265,-	265,-	265,-	265,-	265,-	265,-	314,-	
<b>Lattenrost (Preise pro Lattenrost)</b>										
	LR300 N – nicht verstellbar		440,-	440,-	440,-	440,-	440,-	440,-	440,-	440,-
	LR400 KFV – Kopf- u. Fußteilverstellung, inkl. Gasdruckfeder		680,-	680,-	680,-	680,-	680,-	680,-	680,-	680,-
	LR400 M – KF-Verstellung mit Motor, Fernbedienung per Kabel		1.192,-	1.192,-	1.192,-	1.192,-	1.192,-	1.192,-	1.192,-	1.192,-
	LR400 MFB – KF-Verstellung mit Motor, mit Funkfernbedienung		1.341,-	1.341,-	1.341,-	1.341,-	1.341,-	1.341,-	1.341,-	1.341,-
	LR500 KFV – Tellerlattenrahmen, KF-Verstellung m. Gasdruckfeder		952,-	952,-	952,-	952,-	952,-	952,-	952,-	952,-
	LR450XL-Kopf-u.Fußteilverst.		985,-	985,-	985,-	985,-	985,-	985,-	985,-	985,-
<b>Matratzen (Preise je Matratzenkern - ab Bettbreite 160cm 2 Kerne)</b>										
	M150-WendeTFK-H2+H3									694,-
	M150-WendeTFK-H4+H5									745,-
	M300-TFK+Kaltschaumauflage									626,-
	M300-TFK+Viscoschaumauflage									708,-
	M300-TFK+Gelschaumauflage									708,-
	M400-TFK+Kaltschaumauflage									710,-
	M400KA - Härtegrad 4		51,-	51,-	51,-	51,-	51,-	51,-	51,-	51,-
	M400KA - Härtegrad 5		100,-	100,-	100,-	100,-	100,-	100,-	100,-	100,-
	M400-TFK+Viscoschaumauflage									791,-
	M400VA - Härtegrad 4		51,-	51,-	51,-	51,-	51,-	51,-	51,-	51,-
	M400VA - Härtegrad 5		100,-	100,-	100,-	100,-	100,-	100,-	100,-	100,-
	M400-TFK+Gelschaumauflage									791,-
	M400GA - Härtegrad 4		51,-	51,-	51,-	51,-	51,-	51,-	51,-	51,-

# Interliving Bettensystem Serie 1416



Möbel für  
mich gemacht

Nr.	Artikel	Beschreibung	Preis							Drell
			03	04	05	06	07	08	20	
	M400GA - Härtegrad 5		100,-	100,-	100,-	100,-	100,-	100,-	100,-	100,-
	M500-BFK+TFK+Kaltschaumauflage									754,-
	M500-TFK+BFK+Viscoauflage									833,-
	M500-TFK+BFK+Gelaufage									833,-
	M600-HR+Federn+Micro-TFK+Kaltschaumauflage									1.008,-
	M600-HR+Federn+Micro-TFK+Viscoschaumauflage									1.087,-
	M600-HR+Federn+Micro-TFK+Gelschaumauflage									1.087,-
	M800-VarioSenseTFK+Kaltschaumauflage									668,-
	M800-VarioSenseTFK+Viscoschaumauflage									733,-
	M800-VarioSenseTFK+Gelschaumauflage									733,-
<b>Fussvarianten</b>										
	S901-Bettsockel schwarz		126,-	126,-	126,-	126,-	126,-	126,-	126,-	126,-

# Interliving Bettensystem Serie 1416



Möbel für  
mich gemacht

Nr.	Artikel	Beschreibung	Preis							Drell
			03	04	05	06	07	08	20	
<b>12</b>	<b>PB 100/200</b>	Liegefläche: 100 x 200 cm	<b>1.029,-</b>	<b>1.045,-</b>	<b>1.052,-</b>	<b>1.082,-</b>	<b>1.117,-</b>	<b>1.133,-</b>	<b>1.208,-</b>	
<b>Unterbaufunktionen (mögliche Kombinationen siehe Modellinfo)</b>										
	1 Bettkasten schwarz		251,-	251,-	251,-	251,-	251,-	251,-	251,-	251,-
<b>Kopfteile</b>										
	Kopfteil 22944		687,-	691,-	698,-	724,-	747,-	770,-	947,-	
	Kopfteil 22968 S (99cm)		633,-	645,-	647,-	677,-	701,-	724,-	882,-	
	Kopfteil 22968 M (109cm)		633,-	645,-	647,-	677,-	701,-	724,-	882,-	
	Kopfteil 22968 L (119cm)		633,-	645,-	647,-	677,-	701,-	724,-	882,-	
	Kopfteil 22990		738,-	749,-	763,-	787,-	817,-	843,-	987,-	
	Kopfteil 23903 Multimaß (in 5cm Schritten kürzbar)		610,-	619,-	633,-	652,-	677,-	698,-	824,-	
	Kopfteil 22924 Blende		382,-	386,-	389,-	403,-	414,-	421,-	449,-	
	Kopfteil 22929 Blende		382,-	386,-	389,-	403,-	414,-	421,-	449,-	
<b>Kopfteil Rückseite echt bezogen</b>										
	Rückseite echt bezogen		265,-	265,-	265,-	265,-	265,-	265,-	314,-	
<b>Lattenrost (Preise pro Lattenrost)</b>										
	LR300 N – nicht verstellbar		326,-	326,-	326,-	326,-	326,-	326,-	326,-	326,-
	LR400 KFV – Kopf- u. Fußteilverstellung, inkl. Gasdruckfeder		503,-	503,-	503,-	503,-	503,-	503,-	503,-	503,-
	LR400 M – KF-Verstellung mit Motor, Fernbedienung per Kabel		882,-	882,-	882,-	882,-	882,-	882,-	882,-	882,-
	LR400 MFB – KF-Verstellung mit Motor, mit Funkfernbedienung		1.031,-	1.031,-	1.031,-	1.031,-	1.031,-	1.031,-	1.031,-	1.031,-
	LR500 KFV – Tellerlattenrahmen, KF-Verstellung m. Gasdruckfeder		705,-	705,-	705,-	705,-	705,-	705,-	705,-	705,-
	LR450XL-Kopf-u.Fußteilverst.		731,-	731,-	731,-	731,-	731,-	731,-	731,-	731,-
<b>Matratzen (Preise je Matratzenkern - ab Bettbreite 160cm 2 Kerne)</b>										
	M150-WendeTFK-H2+H3									554,-
	M150-WendeTFK-H4+H5									605,-
	M300-TFK+Kaltschaumauflage									503,-
	M300-TFK+Viscoschaumauflage									566,-
	M300-TFK+Gelschaumauflage									566,-
	M400-TFK+Kaltschaumauflage									568,-
	M400KA - Härtegrad 4		51,-	51,-	51,-	51,-	51,-	51,-	51,-	51,-
	M400KA - Härtegrad 5		100,-	100,-	100,-	100,-	100,-	100,-	100,-	100,-
	M400-TFK+Viscoschaumauflage									633,-
	M400VA - Härtegrad 4		51,-	51,-	51,-	51,-	51,-	51,-	51,-	51,-
	M400VA - Härtegrad 5		100,-	100,-	100,-	100,-	100,-	100,-	100,-	100,-
	M400-TFK+Gelschaumauflage									633,-
	M400GA - Härtegrad 4		51,-	51,-	51,-	51,-	51,-	51,-	51,-	51,-

# Interliving Bettensystem Serie 1416



Möbel für  
mich gemacht

Nr.	Artikel	Beschreibung	Preis							Drell
			03	04	05	06	07	08	20	
	M400GA - Härtegrad 5		100,-	100,-	100,-	100,-	100,-	100,-	100,-	100,-
	M500-BFK+TFK+Kaltschaumauflage									603,-
	M500-TFK+BFK+Viscoauflage									666,-
	M500-TFK+BFK+Gelaufage									666,-
	M600-HR+Federn+Micro-TFK+Kaltschaumauflage									805,-
	M600-HR+Federn+Micro-TFK+Viscoschaumauflage									870,-
	M600-HR+Federn+Micro-TFK+Gelschaumauflage									870,-
	M800-VarioSenseTFK+Kaltschaumauflage									668,-
	M800-VarioSenseTFK+Viscoschaumauflage									733,-
	M800-VarioSenseTFK+Gelschaumauflage									733,-
<b>Fussvarianten</b>										
	S901-Bettsockel schwarz		126,-	126,-	126,-	126,-	126,-	126,-	126,-	126,-

# Interliving Bettensystem Serie 1416



Möbel für  
mich gemacht

Nr.	Artikel	Beschreibung	Preis							20	Drell
			03	04	05	06	07	08			
<b>Kissen</b>											
13	Kissen Luxus 45x45	n/a	58,-	61,-	63,-	68,-	72,-	77,-			
14	Kissen Luxus 55x55	n/a	68,-	72,-	77,-	79,-	81,-	84,-			
15	Kissen Luxus 70x45	n/a	77,-	79,-	81,-	84,-	88,-	91,-			
16	Kissen Rautensteppung 45x45	n/a	65,-	68,-	72,-	77,-	79,-	84,-			
17	Kissen Rautensteppung 55x55	n/a	79,-	81,-	86,-	88,-	91,-	93,-			
18	Kissen Rautensteppung 70x25	n/a	81,-	84,-	86,-	88,-	93,-	95,-			
19	Kissen mit breiter Biese 52x52	n/a	100,-	102,-	107,-	109,-	112,-	114,-			
20	Nierenkissen 70x25	n/a	65,-	68,-	74,-	77,-	79,-	81,-			

# Interliving Bettensystem Serie 1416



Möbel für  
mich gemacht

Nr.	Artikel	Beschreibung	Preis							Drell
			03	04	05	06	07	08	20	
<b>Konsolen, Nachtschränke</b>										
21	Konsole Nr. 38 Tonne	n/a	298,-	300,-	307,-	326,-	335,-	347,-	379,-	
22	Konsole Nr. 39 Würfel	n/a	263,-	265,-	268,-	277,-	284,-	296,-	324,-	
23	Konsole Nr. 40 Tonne 2-farbig	n/a	298,-	300,-	307,-	326,-	335,-	347,-	379,-	
24	Konsole Nr. 41 Würfel 2-farbig	n/a	263,-	265,-	268,-	277,-	284,-	296,-	324,-	
25	Konsole Nr. 84001 höhenverst.	n/a	452,-	454,-	461,-	468,-	475,-	482,-	526,-	
26	Konsole Nr. 84002 mit Ablage	Konsole Nr. 84002 mit Ablagetisch	479,-	484,-	493,-	503,-	514,-	526,-	556,-	
27	Konsole Nr. 84002+Ablage Indu.	Konsole Nr. 84002 mit Ablagetisch und induktiver Ladestation in der Tischplatte	631,-	635,-	642,-	652,-	663,-	677,-	705,-	

# Interliving Bettensystem Serie 1416



Möbel für  
mich gemacht

Nr.	Artikel	Beschreibung	Preis							Drell
			03	04	05	06	07	08	20	
<b>Zubehör / Tagesdecken / Plaids / Matratzen</b>										
28	Plaid 200/220	Liegefläche: 200 x 220 cm	268,-	284,-	307,-	351,-	400,-	445,-		
29	Plaid 200/200	Liegefläche: 200 x 200 cm	268,-	284,-	307,-	351,-	400,-	445,-		
30	Plaid 180/220	Liegefläche: 180 x 220 cm	237,-	258,-	277,-	314,-	356,-	400,-		
31	Plaid 180/200	Liegefläche: 180 x 200 cm	237,-	258,-	277,-	314,-	356,-	400,-		
32	Plaid 160/220	Liegefläche: 160 x 220 cm	233,-	249,-	275,-	310,-	347,-	389,-		
33	Plaid 160/200	Liegefläche: 160 x 200 cm	233,-	249,-	275,-	310,-	347,-	389,-		
34	Plaid 140/220	Liegefläche: 140 x 220 cm	219,-	235,-	263,-	296,-	333,-	375,-		
35	Plaid 140/200	Liegefläche: 140 x 200 cm	219,-	235,-	263,-	296,-	333,-	375,-		
36	Plaid 120/220	Liegefläche: 120 x 220 cm	196,-	205,-	228,-	265,-	296,-	328,-		
37	Plaid 120/200	Liegefläche: 120 x 200 cm	196,-	205,-	228,-	265,-	296,-	328,-		
38	Plaid 100/220	Liegefläche: 100 x 220 cm	165,-	175,-	189,-	214,-	240,-	272,-		
39	Plaid 100/200	Liegefläche: 100 x 200 cm	165,-	175,-	189,-	214,-	240,-	272,-		