



Möbel für  
dich gemacht



**5** ★★★★★  
**Jahre**  
Hersteller  
Garantie

[interliving.de/garantie](https://interliving.de/garantie)

**Interliving**  
Esszimmer  
Serie 5116

Interliving - Diese unverbindliche Verkaufspreisempfehlung  
beinhaltet 19% deutsche Mehrwertsteuer.

Preise in Euro. Nur gültig in Deutschland.  
Stand: 26.02.2024



Möbel für  
dich gemacht



[interliving.de/garantie](https://interliving.de/garantie)

### **Hochwertige Qualität**

Beste Verarbeitung und intelligente Funktionen machen aus Interliving-Produkten langlebige Begleiter. Ob Farbe, Material oder Funktion – Interliving-Möbel bieten Ihnen zahlreiche Individualisierungs-Möglichkeiten für höchste Qualitätsansprüche.

### **5 Jahre Garantie**

Interliving-Produkte im Möbelbereich werden nach den RAL-Güterichtlinien der Deutschen Gütegemeinschaft Möbel e. V. produziert. Sie erhalten Garantie auf Materialbeschaffenheit sowie fachgerechte Verarbeitung aller Interliving-Möbel.



Möbel für  
dich gemacht

## Interliving Esszimmer Serie 5116



### Interliving Exklusivitäten

- Exklusives Tischgestell und Stühle

### Weitere Besonderheiten

- Umfangreiches, individuell zusammenstellbares Tisch- und Stuhlprogramm
- Qualitativ erstklassiger Esstisch in Eiche massiv geölt
- 40er-Tischplattenstärke für eine hohe Robustheit
- Tischplatte mit durchgehenden Lamellen
- Tischplatte in 4 verschiedenen Farbausführungen erhältlich
- Tischplatte wahlweise mit Baumkante oder gedrehter Kante
- 10 Tischgestelle in 2 Materialausführungen verfügbar
- 6 verschiedene Tischgrößen möglich
- Stuhlsystem mit 25 attraktiven und widerstandsfähigen Bezugsvarianten, z.B. in Mikrofaser, Cord oder einem Materialmix
- 4 verschiedene Sitzschalen mit hochwertiger Taschenfederkernpolsterung für besten Sitzkomfort
- 5 Stuhlgestelle in 2 Materialausführungen erhältlich, mit und ohne Drehfunktion (optional mit automatischer Rückstellfunktion) bzw. Motion-Funktion
- Sitzschalen und Stuhlgestelle flexibel kombinierbar

# Interliving Esszimmer Serie 5116



## Wählen Sie aus 1.000 verschiedenen Stühlen und 600 Bänken!

- Alle Sitzschalen und Gestelle sind beliebig untereinander kombinierbar -

- 4 Sitzschalen
- 25 Bezugvarianten (Leder, Mikrofaser, Materialmix Leder/Mikrofaser & Cord)
- optimaler Sitzkomfort durch **Taschen- Federkernpolsterung** im Sitz
- 5 Stuhlgestelle
- Gestelle mit Drehfunktion sind mit **automatischer Rückstellfunktion** und **Motion- Funktion** erhältlich
- 2 Gestelloberflächen- Ausführungen
- 3 Bankgestelle
- 2 Bankmaße
- Bänke wahlweise mit oder ohne Rückenlehne erhältlich
- Sitzfläche mit **Taschen-Federkern-Polsterung** und Rücken mit **viskoelastischer Komfortpolsterung**

### Optional:

**360 Grad- drehbar**  
+  
**automatische Rückstellfunktion**

Stuhl geht nach dem Aufstehen immer in die Ausgangsposition zurück



**Motion- Funktion**  
**3D- Sitzkomfort**

Der Sitz ist dreidimensional in alle Richtungen beweglich und sorgt so für noch komfortableres und aktiv-dynamisches Sitzen

# Interliving Esszimmer Serie 5116

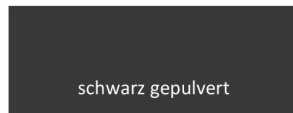
Gestalten Sie einen Stuhl nach Ihren Vorstellungen in 4 Schritten!

## 1. Wählen Sie die Farbe des Stuhlgestells:



Edelstahl

**ST**



schwarz gepulvert

**BL**

## 2. Wählen Sie ein Stuhlgestell:

a) Gestelle ohne Funktion



Gestell **F3**

B/H/T ca. 42/43/54 cm



Gestell **F6**

B/H/T ca. 47/41/54 cm



Gestell **F37-FIX**

B/H/T ca. 44/41/44 cm



Gestell **F38-FIX**

B/H/T ca. 44/41/44 cm



Gestell **F39-FIX**

B/H/T ca. 44/41/44 cm

---

Artikelnummer=      Gestellfarbe -      Gestell -      Bezug -      Sitzschale  
Beispiel:              ST              F6              ZINC              FEL

## b) Gestelle mit Funktion



Gestell **F37**

B/H/T ca. 44/41/44 cm



Gestell **F38**

B/H/T ca. 44/41/44 cm



Gestell **F39**

B/H/T ca. 44/41/44 cm

- mit 360°-Drehfunktion:



„ohne Zusatz“

- mit 360°-Drehfunktion und MOTION-3D-Sitzkomfort:



„-M“ an Artikelnummer anhängen

- mit 360°-Dreh- und automatischer Rückstellfunktion:  
(Stuhl geht nach dem Aufstehen in die Ursprungsposition zurück)



„-R“ an Artikelnummer anhängen

- mit 360°-Drehfunktion, MOTION-3D-Sitzkomfort und automatischer Rückstellfunktion:  
(Stuhl geht nach dem Aufstehen in die Ursprungsposition zurück)



„-RM“ an Artikelnummer anhängen

Artikelnummer= Gestellfarbe - Gestell - Bezug - Sitzschale  
 Beispiel: ST - F6 - ZINC - FEL

# Interliving Esszimmer Serie 5116

## 3. Wählen Sie eine Sitzschale:



Sitzschale **FD**  
mit Taschen-Federkern-Polsterung  
**VME exklusiv!**



Sitzschale **FDL**  
mit Taschen-Federkern-Polsterung  
Armlehnstuhl  
**VME exklusiv!**



Sitzschale **FE**  
mit Taschen-Federkern-Polsterung  
**VME exklusiv!**



Sitzschale **FEL**  
mit Taschen-Federkern-Polsterung  
Armlehnstuhl  
**VME exklusiv!**



Rückansicht der Sitzschale mit Materialmix

---

Artikelnummer=      Gestellfarbe - Gestell      -      Bezug      -      Sitzschale  
Beispiel:              ST              F38-R      -      ZINC      -      FEL

# Interliving Esszimmer Serie 5116

## 4. Wählen Sie einen Bezug:

### Mikrofaser:



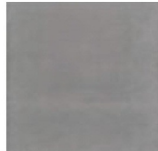
**Zinc**  
Mikrofaser  
hellgrau



**Onyx**  
Mikrofaser  
dunkelgrau



**Night**  
Mikrofaser  
carbonschwarz



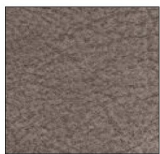
**Dove**  
Mikrofaser  
grau



**Carbon**  
Mikrofaser  
anthrazit



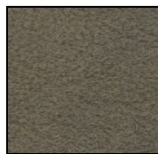
**Pale**  
Mikrofaser  
cremeweiß



**Cream**  
Mikrofaser  
hellbraun

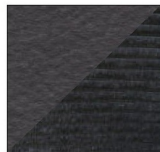


**Amber**  
Mikrofaser  
bernsteinfarben



**Fern**  
Mikrofaser  
grün

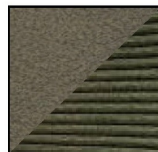
### Materialmix Mikrofaser/Cord



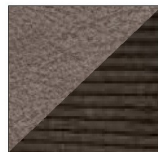
**Ni-Co**  
Mikrofaser  
carbonschwarz/  
Cord schwarz



**Ca-Sh**  
Mikrofaser  
anthrazit/  
Cord grau



**Fe-Hu**  
Mikrofaser  
grün/  
Cord grün

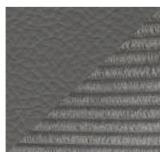


**Cr-De**  
Mikrofaser  
hellbraun/  
Cord braun

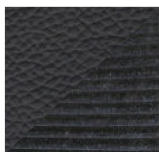


**Pa-Iv**  
Mikrofaser  
cremeweiß/  
Cord cremeweiß

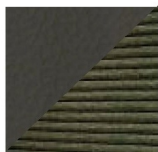
### Materialmix Leder/Cord



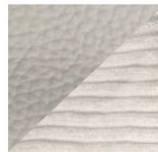
**Fo-Sh**  
Leder grau/  
Cord grau



**Ta-Co**  
Leder schwarz/  
Cord schwarz



**Pi-Hu**  
Leder grün/  
Cord grün

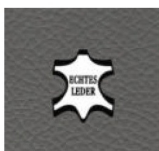


**Cl-Iv**  
Leder cremeweiß/  
Cord cremeweiß

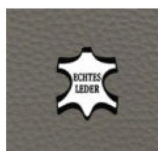
### Leder (als Sonderbestellung verfügbar, ca. 12 Wochen Lieferzeit)



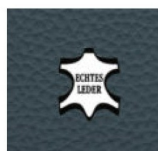
**Tar**  
Leder  
schwarz



**Fog**  
Leder  
grau



**Mud**  
Leder  
schlammfarbig



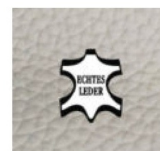
**Sea**  
Leder  
blaugrau



**Ash**  
Leder  
steingrau



**Pine**  
Leder  
grün



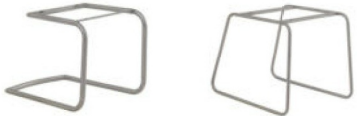







**Cloud**  
Leder  
cremeweiß

Artikelnummer= Gestellfarbe - Gestell - Bezug - Sitzschale  
 Beispiel: ST F38-R - ZINC - FEL



# Interliving Esszimmer Serie 5116

<p><b>M: Mikrofaser/ MC: Mikrofaser+Cord</b></p> <p><b>LC: Leder+Cord</b></p> <p><b>L: Leder</b></p>	 <p>FD FE</p>	 <p>FDL FEL</p>
 <p>Gestell <b>F3</b>      Gestell <b>F6</b></p>  <p>Gestell <b>F37-FIX</b>    Gestell <b>F38-FIX</b>    Gestell <b>F39-FIX</b></p>	<p><b>M/MC: 269,00 €</b></p> <p><b>LC: 369,00 €</b></p> <p><b>L: 408,00 €</b></p>	<p><b>M/MC: 329,00 €</b></p> <p><b>LC: 439,00 €</b></p> <p><b>L: 484,00 €</b></p>
 <p>Gestell <b>F37</b>    Gestell <b>F38</b>    Gestell <b>F39</b></p> <p>mit Drehfunktion</p>	<p><b>M/MC: 308,00 €</b></p> <p><b>LC: 397,00 €</b></p> <p><b>L: 429,00 €</b></p>	<p><b>M/MC: 370,00 €</b></p> <p><b>LC: 469,00 €</b></p> <p><b>L: 502,00 €</b></p>
 <p>Gestell <b>F37-R</b>    Gestell <b>F38-R</b>    Gestell <b>F39-R</b></p> <p>mit Dreh- und automatischer Rückstellfunktion</p>	<p><b>M/MC: 319,00 €</b></p> <p><b>LC: 399,00 €</b></p> <p><b>L: 451,00 €</b></p>	<p><b>M/MC: 379,00 €</b></p> <p><b>LC: 491,00 €</b></p> <p><b>L: 524,00 €</b></p>
 <p>Gestell <b>F37-M</b>    Gestell <b>F38-M</b>    Gestell <b>F39-M</b></p> <p>mit Dreh- und mit MOTION Funktion</p>	<p><b>M/MC: 343,00 €</b></p> <p><b>LC: 432,00 €</b></p> <p><b>L: 464,00 €</b></p>	<p><b>M/MC: 406,00 €</b></p> <p><b>LC: 504,00 €</b></p> <p><b>L: 537,00 €</b></p>
 <p>Gestell <b>F37-RM</b>    Gestell <b>F38-RM</b>    Gestell <b>F39-RM</b></p> <p>mit Dreh- und automatischer Rückstellfunktion + mit MOTION Funktion</p>	<p><b>M/MC: 365,00 €</b></p> <p><b>LC: 453,00 €</b></p> <p><b>L: 486,00 €</b></p>	<p><b>M/MC: 419,00 €</b></p> <p><b>LC: 526,00 €</b></p> <p><b>L: 559,00 €</b></p>

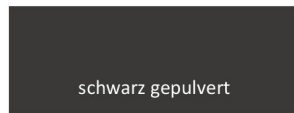
# Interliving Esszimmer Serie 5116

**Gestalten Sie eine Bank nach Ihren Vorstellungen in 5 Schritten!**

## 1. Wählen Sie die Farbe des Bankgestells:



**ST**



**BL**

## 2. Wählen Sie ein Bankgestell:



Gestell **8**

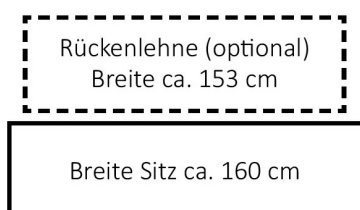


Gestell **9**

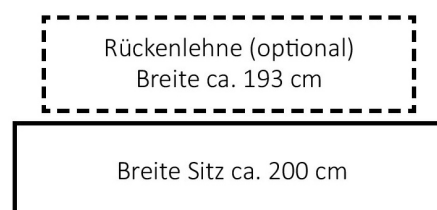


Gestell **10**

## 3. Wählen Sie ein Maß:



**F160**



**F200**

Die Artikelnummer setzt sich folgendermaßen zusammen:

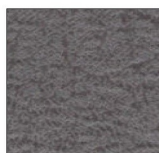
1. Gestellausführung - 2. Gestell - 3. Maß - 4. Bezug - 5. (optional) Rückenlehne  
Beispiel: ST - 10 - F160 - Zinc - R

## 4. Wählen Sie einen Bezug:

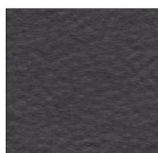
### Mikrofaser:



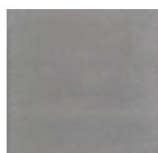
**Zinc**  
Mikrofaser  
hellgrau



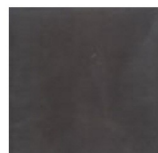
**Onyx**  
Mikrofaser  
dunkelgrau



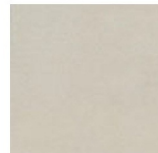
**Night**  
Mikrofaser  
carbonschwarz



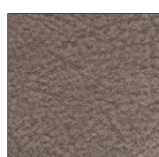
**Dove**  
Mikrofaser  
grau



**Carbon**  
Mikrofaser  
anthrazit



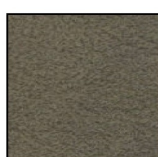
**Pale**  
Mikrofaser  
cremeweiß



**Cream**  
Mikrofaser  
hellbraun

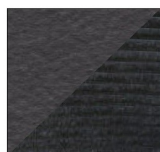


**Amber**  
Mikrofaser  
bernsteinfarben

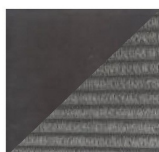


**Fern**  
Mikrofaser  
grün

### Materialmix Mikrofaser/Cord



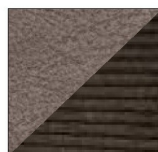
**Ni-Co**  
Mikrofaser  
carbonschwarz/  
Cord schwarz



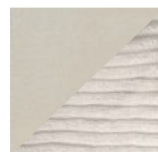
**Ca-Sh**  
Mikrofaser  
anthrazit/  
Cord grau



**Fe-Hu**  
Mikrofaser  
grün/  
Cord grün

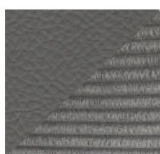


**Cr-De**  
Mikrofaser  
hellbraun/  
Cord braun

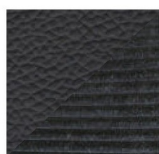


**Pa-Iv**  
Mikrofaser  
cremeweiß/  
Cord cremeweiß

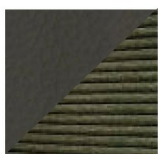
### Materialmix Leder/Cord



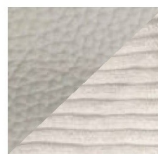
**Fo-Sh**  
Leder grau/  
Cord grau



**Ta-Co**  
Leder schwarz/  
Cord schwarz



**Pi-Hu**  
Leder grün/  
Cord grün

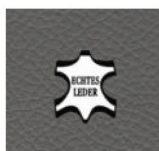


**Cl-Iv**  
Leder cremeweiß/  
Cord cremeweiß

### Leder (als Sonderbestellung verfügbar, ca. 12 Wochen Lieferzeit)



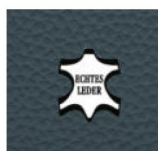
**Tar**  
Leder  
schwarz



**Fog**  
Leder  
grau



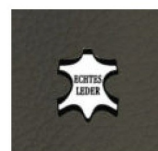
**Mud**  
Leder  
schlammfarbig



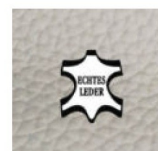
**Sea**  
Leder  
blaugrau



**Ash**  
Leder  
steingrau



**Pine**  
Leder  
grün



**Cloud**  
Leder  
cremeweiß

Die Artikelnummer setzt sich folgendermaßen zusammen:

1. Gestellausführung - 2. Gestell - 3. Maß - 4. Bezug - 5. (optional) Rückenlehne  
 Beispiel: ST - 10 - F160 - Zinc - R

# Interliving Esszimmer Serie 5116

## 5. Optional: Rückenlehne



ohne Rückenlehne  
(**kein** Zusatz für Artikelnummer)



mit Rückenlehne  
(**-R** an Artikelnummer anhängen)

### Sitzbank ohne Rückenlehne:

ST/BL 8/9/10- F160 (Bezug) B/H/T ca. 160/53/53 cm	<b>Mikrofaser/Mikrofaser+Cord:</b> 428,00 €
	<b>Leder+Cord:</b> 567,00 €
	<b>Leder:</b> 630,00 €
ST/BL 8/9/10- F200 (Bezug) B/H/T ca. 200/53/53 cm	<b>Mikrofaser/Mikrofaser+Cord:</b> 456,00 €
	<b>Leder+Cord:</b> 669,00 €
	<b>Leder:</b> 749,00 €



### Sitzbank mit Rückenlehne:

ST/BL 8/9/10- F160 (Bezug)-R B/H/T ca. 160/88/61 cm	<b>Mikrofaser/Mikrofaser+Cord:</b> 777,00 €
	<b>Leder+Cord:</b> 1.026,00 €
	<b>Leder:</b> 1.146,00 €
ST/BL 8/9/10- F200 (Bezug)-R B/H/T ca. 200/88/61 cm	<b>Mikrofaser/Mikrofaser+Cord:</b> 825,00 €
	<b>Leder+Cord:</b> 1.218,00 €
	<b>Leder:</b> 1.363,00 €



Die Artikelnummer setzt sich folgendermaßen zusammen:

1. Gestellausführung - 2. Gestell - 3. Maß - 4. Bezug - 5. (optional) Rückenlehne  
Beispiel: ST - 10 - F160 - Zinc - R

# Interliving Esszimmer Serie 5116

Tischplatten Eiche massiv, geölt, durchgehende Lamellen, nicht aufgedoppelt, 40er Plattenstärke



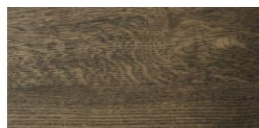
**-20**  
Farbton: Eiche hell



**-23**  
Farbton: Eiche antik



**-21**  
Farbton: Eiche



**-24**  
Farbton: Mooreiche



**-BN**



**-EG**

mit Baumkante „Nature“ oder mit Gedrehter Kante

## Sie haben die Wahl:

- 6 Tischmaße
- 10 Gestelle
- 2 Gestelloberflächen
- 4 Tischplattenoberflächen
- 2 Kantenausführungen



- ca. 130 x 80 cm
- ca. 180 x 100 cm
- ca. 220 x 100 cm
- ca. 260 x 100 cm
- ca. 280 x 115 cm
- ca. 90 x 90 cm

Tischgestelle Preisgruppe 1



**BET**

Ausführungen Metallgestelle



**ST** Edelstahl

Tischgestelle Preisgruppe 2



**SET**



**XET**



**BL** schwarz gepulvert

Tischgestelle Preisgruppe 3



**Q3L**



**INT**  
VME exklusiv

Tischgestelle Preisgruppe 4



**DET**



**GET**



**YET**

Tischgestelle Preisgruppe 5

















**AET**



**Q3XL**

# Interliving Esszimmer Serie 5116

	Tischgestell Preisgruppe 1 <b>BET</b>	Tischgestelle Preisgruppe 2 <b>SET/XET</b>	Tischgestelle Preisgruppe 3 <b>INT/Q3L</b>	Tischgestelle Preisgruppe 4 <b>DET/GET/YET</b>	Tischgestelle Preisgruppe 5 <b>AET/Q3XL</b>
		 <b>SET</b>  <b>XET</b>	 <b>INT</b>  <b>Q3L</b>	 <b>DET</b>  <b>GET</b>  <b>YET</b>	 <b>AET</b>  <b>Q3XL</b>
 Tische rechteckig mit Baumkante „Nature“ 					
(Untergestell)-(Farbe Tischgestell)-40BN-180-(Farbe) ca. 180 x 100 cm	<b>1.873,00 €</b>	<b>1.957,00 €</b>	<b>2.103,00 €</b>	<b>1.899,00 €</b>	<b>nicht lieferbar</b>
(Untergestell)-(Farbe Tischgestell)-40BN-220-(Farbe) ca. 220 x 100 cm	<b>2.165,00 €</b>	<b>2.290,00 €</b>	<b>2.394,00 €</b>	<b>2.272,00 €</b>	<b>nicht lieferbar</b>
(Untergestell)-(Farbe Tischgestell)-40BN-260-(Farbe) ca. 260 x 100 cm	<b>2.499,00 €</b>	<b>2.707,00 €</b> nur SET lieferbar	<b>nicht lieferbar</b>	<b>2.669,00 €</b> nur DET lieferbar	<b>2.811,00 €</b>
(Untergestell)-(Farbe Tischgestell)-40BN-280-(Farbe) ca. 280 x 115 cm	<b>nicht lieferbar</b>	<b>nicht lieferbar</b>	<b>nicht lieferbar</b>	<b>nicht lieferbar</b>	<b>3.540,00 €</b>
 Tische rechteckig mit gedrehter Kante 					
(Untergestell)-(Farbe Tischgestell) -40EG-180-(Farbe) ca. 180 x 100 cm	<b>1.873,00 €</b>	<b>1.957,00 €</b>	<b>2.103,00 €</b>	<b>1.899,00 €</b>	<b>nicht lieferbar</b>
(Untergestell)-(Farbe Tischgestell) -40EG-220-(Farbe) ca. 220 x 100 cm	<b>2.165,00 €</b>	<b>2.290,00 €</b>	<b>2.394,00 €</b>	<b>2.272,00 €</b>	<b>nicht lieferbar</b>
(Untergestell)-(Farbe Tischgestell) -40EG-260-(Farbe) ca. 260 x 100 cm	<b>2.499,00 €</b>	<b>2.707,00 €</b> nur SET lieferbar	<b>nicht lieferbar</b>	<b>2.669,00 €</b> nur DET lieferbar	<b>2.811,00 €</b>
(Untergestell)-(Farbe Tischgestell)-40EG-280-(Farbe) ca. 280 x 115 cm	<b>nicht lieferbar</b>	<b>nicht lieferbar</b>	<b>nicht lieferbar</b>	<b>nicht lieferbar</b>	<b>3.540,00 €</b>









Die Artikelnummer setzt sich folgendermaßen zusammen:







1. Gestell - 2. Gestellausführung - 3. Kantenausführung - 4. Größe der Tischplatte - 5. Tischplattenfarbe

Beispiel: XET - ST - 40BN - 180 - 21

# Interliving Esszimmer Serie 5116

Tischgestell SET = 2 Säulen  
Tischgestell NO = 1 Säule

	Esstische Höhe ca. 77 cm Tischgestell <b>SET1</b>	Tresentisch Höhe ca. 92 cm Tischgestell <b>SET4</b>	Hochtisch Höhe ca. 105 cm Tischgestell <b>SET2</b>	Couchtisch Höhe ca. 45 cm Tischgestell <b>SET3</b>
				
 Tische rechteckig mit Baumkante „Nature“ 				
SET(Höhe)-(Farbe Tischgestell)- <b>40BN-130</b> -(Farbe) ca. 130 x 80 cm	<b>1.457,00 €</b>	<b>1.488,00 €</b>	<b>1.519,00 €</b>	<b>1.415,00 €</b>
 Tische rechteckig mit gedrehter Kante 				
SET(Höhe)-(Farbe Tischgestell) - <b>40EG-130</b> -(Farbe) ca. 130 x 80 cm	<b>1.457,00 €</b>	<b>1.488,00 €</b>	<b>1.519,00 €</b>	<b>1.415,00 €</b>

	Esstische Höhe ca. 77 cm Tischgestell <b>NO1</b>	Tresentisch Höhe ca. 92 cm Tischgestell <b>NO4</b>	Hochtisch Höhe ca. 105 cm Tischgestell <b>NO2</b>	Couchtisch Höhe ca. 45 cm Tischgestell <b>NO3</b>
				
 Tische quadratisch mit gerader Kante 				
NO(Höhe)-(Farbe Tischgestell)- <b>40BN-90</b> -(Farbe) ca. 90 x 90 cm <b>mit gerader Kante!</b>	<b>977,00 €</b>	<b>1.009,00 €</b>	<b>1.040,00 €</b>	<b>936,00 €</b>

Die Artikelnummer setzt sich folgendermaßen zusammen:

1. Gestell - 2. Gestellausführung - 3. Kantenausführung - 4. Größe der Tischplatte - 5. Tischplattenfarbe

Beispiel: XET - ST - 40BN - 180 - 21